

VISION GUESS

FAITS MARQUANTS DU RAPPORT DE DURABILITÉ
ANNÉES FISCALES 2020 – 2021



Message de notre PDG, Carlos Alberini



Chers partenaires de GUESS,

J'espère que ce message vous trouvera tous sains et saufs. Au cours des 18 derniers mois, nous avons tous été éprouvés de manières que nous n'aurions jamais pu imaginer. Outre la crise sanitaire de COVID-19, nous avons dû faire face ensemble à des défis économiques mondiaux, à des problèmes de justice sociale et à des troubles politiques dans de nombreuses régions du monde.

Chez Guess, nous avons traversé cette période difficile en concentrant nos efforts sur ce que nous pouvions contrôler, et j'ai éprouvé une grande fierté pour notre équipe et la famille Guess qui ont surmonté chaque difficulté et excellé à chaque tournant. Nos collaborateurs ont accompli l'inimaginable par une bonne gestion de l'entreprise, le lancement de nouvelles collections captivantes et la transformation de notre activité pour adopter un modèle numérique plus efficace. Au cours de cette période éprouvante, nos équipes ont fait preuve de la passion, du courage et de l'engagement inébranlable qui les caractérisent, au service au service d'un même objectif et d'une mission commune. Je souhaite remercier chaque collaborateur et collaboratrice Guess dans nos magasins, centres de distribution, salles d'exposition et sièges dans le monde entier. C'est une source d'inspiration que d'avoir été témoin de votre dévouement sans faille les uns envers les autres ainsi qu'à l'égard de nos clients, de l'avenir de notre entreprise, et des communautés dans lesquelles nous vivons et travaillons et que nous servons. Votre passion pour notre entreprise et notre marque est pour moi une leçon d'humilité.

Au début de l'année 2020, alors que nous observions la situation catastrophique liée à la COVID, il était clair que nous devions prendre des mesures rapides pour protéger la stabilité et l'avenir de notre entreprise. Cela s'est traduit par de nombreuses fermetures de magasins, des licenciements douloureux, des mesures de chômage partiel et des réductions progressives de salaires, pour ne citer que quelques-unes des mesures difficiles que nous avons dû prendre. Nous sommes heureux de pouvoir dire que la transformation de notre organisation pour faire face aux réalités économiques de la pandémie nous a permis de construire une base plus solide pour l'avenir.

Alors que la pandémie progressait, notre personnel, nos clients et nos communautés sont restés au cœur de nos préoccupations. Nous avons lancé #InThisTogether, notre campagne visant à donner de l'espoir et à encourager les gens à prendre des mesures concrètes pendant la crise. Pour ne citer que quelques-unes de nos activités de proximité, nous avons fait des dons d'argent, de vêtements et de masques en Europe, en Asie et aux États-Unis, organisé une collecte de sang sur notre campus de Los Angeles et lancé une campagne de sensibilisation au fort impact des dons de sang pour sauver des vies.

Chez Guess, nous croyons en la justice, l'égalité et la communauté. L'année dernière, suite à la multiplication des appels à la justice sociale et raciale aux États-Unis, nous avons demandé à notre Conseil pour la diversité et l'intégration de procéder à un examen de nos activités afin de déterminer comment pouvoir mieux servir nos collaborateurs et nos communautés provenant de groupes historiquement marginalisés. Nous avons également publié une déclaration de solidarité, établi des relations étroites avec des groupes de la communauté noire locale, organisé des dons et déclaré Juneteenth (le dix-neuf juin), la fête américaine de l'émancipation des noirs, comme jour férié annuel de l'entreprise. Vous pouvez en apprendre plus sur nos efforts dans la section Diversité et intégration de ce rapport. Nous croyons qu'il est temps de construire un monde plus accueillant, respectueux et uni, et nous sommes résolus à y contribuer.

En outre, cette année difficile ne nous a pas empêchés de réaliser de solides progrès dans l'atteinte de nos objectifs de durabilité et nous restons pleinement engagés envers nos trois principaux objectifs dont je vous ai fait part par le passé :

1. Cœuvrer avec intégrité,
2. Responsabiliser nos collaborateurs, et
3. Protéger notre environnement

Bien que les fermetures de magasins aient retardé quelques-unes de nos initiatives, comme l'expansion de notre programme de recyclage pour les clients RESOURCED, je suis satisfait de ce que nous avons accompli dans d'autres domaines. Par exemple, nous avons défini des objectifs carbone alignés sur les connaissances scientifiques pour l'action climatique qui conduiront Guess vers un avenir à faible émission de carbone. Nous avons également élargi SMART GUESS, notre collection écologique, avec plus d'options de denim répondant à nos directives écologiques et plus de possibilités pour les clients de nous aider à rendre le monde meilleur.

Les graves conséquences de la pandémie dans le monde n'ont fait que renforcer ma croyance dans le capitalisme conscient, une force puissante et bénéfique qui rehausse l'humanité et contribue à la protection de l'environnement. Dans ce quatrième rapport mondial sur la durabilité, nous mettons en évidence certains des domaines clés sur lesquels nous nous concentrons, afin de répondre aux besoins de tous les partenaires de Guess, de nos propres opérations jusqu'à notre chaîne d'approvisionnement. Je suis très fier de cette approche et de la qualité de nos rapports de durabilité, qui intègrent des paramètres testés, des divulgations transparentes, des normes respectées et une assurance externe.

Ce rapport marque également l'achèvement de notre stratégie de durabilité 2016 – 2021 et présente notre nouvelle stratégie pour l'avenir, Vision GUESS. Nous nous sommes inspirés de notre analyse de la matérialité des enjeux de la durabilité pour définir la stratégie Vision GUESS, en donnant la priorité à des sujets d'importance majeure, comme la diversité et l'intégration, et en approfondissant nos partenariats avec nos fournisseurs en ce qui concerne les questions urgentes comme le changement climatique, les matériaux durables et la responsabilité sociale dans la chaîne d'approvisionnement. Nous prévoyons de poursuivre notre démarche de durabilité en prenant des engagements ambitieux et ciblés, axés sur des actions visant à répondre au besoin vital de changement dans notre secteur et à la transformation de nos activités pour le bien commun. Cela signifie investir dans des vêtements de qualité et fabriqués dans le respect de pratiques durables, mettre l'innovation au service de la protection de l'environnement et poursuivre notre évolution vers une entreprise véritablement durable grâce au dynamisme et à l'engagement de nos équipes talentueuses dans le monde entier.

Nous sommes entrés dans une décennie critique pour la régénération des ressources environnementales et lutter contre le changement climatique. Vision GUESS fournit la feuille de route qui nous permettra d'apporter notre contribution à la résolution de certains des problèmes les plus urgents dans le monde. Alors que nous nous tournons vers l'avenir, notre famille Guess a toute ma confiance. Chez Guess, toutes les décisions que nous prenons et les actions que nous entreprenons s'inscrivent dans une perspective à long terme. Nous faisons preuve d'endurance et de flexibilité, et nous nous engageons à gérer notre entreprise de façon à permettre à la nouvelle génération de découvrir ce monde magnifique tel que nous le connaissons – ou mieux encore, tel que nous le rêvons. Je tiens à exprimer ma gratitude à nos formidables employés, à nos précieux partenaires fournisseurs et à nos licenciés, à nos actionnaires, à nos clients et aux communautés que nous servons. Nous vous remercions tous de nous avoir accompagnés dans notre parcours vers la durabilité et nous avons hâte de vous tenir informés de nos progrès.

Carlos Alberini
Président-directeur général et administrateur, Guess?, Inc.

Opérer un véritable changement



« Cette année, nous célébrons les 40 ans de GUESS ! Avec le recul, une chose ne change pas – tout repose sur la famille GUESS. Les questions les plus préoccupantes de la Terre, comme le changement climatique, concernent notre famille chez GUESS, ainsi que la population du monde entier. Il n'y a pas de temps à perdre, c'est le moment ou jamais ! C'est pourquoi nous apportons aujourd'hui un réel changement chez GUESS, pour notre monde et notre avenir ! »

Paul Marciano

Cofondateur et directeur de la création, Guess?, Inc.



1988 : siège social de Los Angeles
(dans le sens horaire à partir du haut)
Maurice, Georges, Armand et Paul
Marciano, cofondateurs, Guess?, Inc.



« Après une année extrêmement difficile partout et pour tout le monde, il était d'autant plus important que GUESS donne de l'espoir à travers son art, sa mode et ses partenariats. Nous souhaitons que nos vêtements donnent envie de célébrer. Notre but est non seulement de susciter de l'enthousiasme pour le produit, mais aussi de permettre à chacun et chacune d'exprimer sa créativité. Personnellement, je suis très heureux de la croissance continue de la collection GUESS Vintage, car elle reflète les racines de GUESS des années 1980 et 1990 tout en faisant un clin d'œil à un présent plus durable et à un avenir où le recyclage est la norme. Chez GUESS, nos vêtements ont une signification, et au lieu d'être éphémères, ils durent à travers les années. GUESS est une famille, et je suis fier que nous incarnions nos valeurs fondamentales dans nos collections. »

Nicolai Marciano

Directeur, partenariats de marque, Guess?, Inc.

« Chez GUESS, nous sommes responsables des produits que nous fabriquons et mettons sur les marchés mondiaux. Nous savons tous que de plus en plus de nos produits doivent respecter l'environnement. Nos collections eco SMART GUESS continuent de se développer grâce à la contribution et à l'engagement de toutes nos équipes, qui ont fait de cette approche consciente et de cette évolution une priorité absolue. Je suis fière de l'incroyable bond en avant que nous avons pu faire en si peu de temps. Nos produits sont de plus en plus souvent fabriqués à partir de matériaux recyclés, biologiques et provenant de sources responsables, et nous nous efforçons d'élever continuellement le niveau de la durabilité des produits GUESS. »

Roberta Gandolfi

Vice-présidente, Développement de produits
et opérations des vêtements



Présentation de notre nouveau plan de durabilité

VISION



GUESS

NOTRE MONDE

Conserver le même ADN : le monde de GUESS

Depuis ses débuts, faire les bons choix a été au cœur de la philosophie du développement de Guess : les faire à notre manière – unique et créative, et les faire en famille. C'est notre nature ; cela ne changera jamais et ne fera que s'améliorer, parce que c'est ainsi que nous pouvons faire des progrès qui bénéficient à tous.



PRÉCISER CLAIEMENT LES VÉRITABLES CHANGEMENTS

2022

Associer les performances environnementales, sociales et de gouvernance (ESG) à de nouvelles structures d'incitation à la durabilité

Continu

Améliorer continuellement notre protocole d'audit interne afin de maintenir les normes les plus élevées possibles en matière de qualité des données ESG

2022

Élaborer une feuille de route de mise en œuvre pour mobiliser les affiliés commerciaux clés (entreprises communes et licenciés) sur les principaux objectifs de durabilité



EXPRIMER DES VOIX ET DES IDÉES DIVERSES

2021

Relier les résultats de diversité et d'intégration (D&I) à la revue personnelle annuelle et à la rémunération

2021

Assurer la formation et la responsabilisation en matière de D&I, en commençant par le sommet de l'organisation

Continu

Donner la priorité à la parité des sexes et à la diversité ethnique dans les postes de direction (v.-p. et supérieurs)



RENFORCER LE LIEN AVEC NOS FOURNISSEURS

Continu

Accroître continuellement la transparence de notre chaîne d'approvisionnement

2022

Promouvoir chez les principaux fournisseurs les déclarations statutaires et les programmes qui entraîneront des changements positifs pour les femmes

2024

Mettre en place un programme de formation pour l'intégralité de nos propriétaires d'usines de régions clés

Continu

Donner au personnel d'usine un meilleur accès à la formation, à la promotion en entreprise et aux mécanismes de traitement des plaintes



CRÉER AVEC DES MATÉRIAUX DURABLES

2023

30 % de la gamme mondiale de matériaux sera plus durable

2024

75 % de la gamme principale de denim de GUESS fera partie de la collection SMART GUESS

2024

Polyester 100 % recyclé ou biosourcé pour la gamme principale de GUESS

2029

Polyester 100 % recyclé ou biosourcé pour toutes les marques



FAIRE PARTIE DE LA SOLUTION CLIMATIQUE

2021

Annoncer une feuille de route pour atteindre les SBT (objectifs carbone alignés sur les connaissances scientifiques)

2030

Réduire de 50 % les émissions de gaz à effet de serre des scopes 1 et 2

2030

Réduire les émissions de scope 3 (chaîne d'approvisionnement) de 30 % d'ici 2030



OPTIMISER LA MODE AVEC UN MINIMUM DE DÉCHETS

2023

La conception de produits circulaires est disponible pour chaque grande catégorie

2023

Les systèmes et modèles circulaires ou plus durables constitueront une part de plus en plus importante de nos activités

2023

100 % des emballages des accessoires et des chaussures, et 50 % des emballages utilisés dans le commerce électronique, seront recyclés ou recyclables

2025

100 % de l'emballage des produits doit être recyclé ou recyclable

NOTRE AVENIR

Rêver plus grand : c'est notre avenir.

Nous allons tous créer notre propre avenir – un avenir où la valeur des actions peut être vue, mesurée, ressentie et partagée par tous. Nous voyons un avenir plus radieux pour la mode et nous jouerons notre rôle en aidant l'industrie à créer ce qui est nécessaire pour que tout le monde prospère.

Enracinés dans notre héritage, mais alimentés par une énergie nouvelle.

Nous créons la mode emblématique GUESS en mettant l'accent sur la durabilité – fabriquée par un personnel autonome, avec un minimum de déchets.

Conserver le même ADN : le monde de GUESS.

Mais nous rêvons plus grand : c'est notre avenir.

Notre plan de durabilité et nos progrès entre 2016 et 2021

Notre approche de la durabilité s'est appuyée sur la prise en compte des intérêts de nos divers partenaires, sur les facteurs contribuant à la croissance durable de notre activité, et sur plusieurs plateformes de rapport et de divulgation en matière de durabilité. Il s'agit notamment des normes de la *Global Reporting Initiative (GRI)*, ainsi que de la norme de comptabilité de la durabilité du SASB (*Sustainability Accounting Oversight Board*) pour les vêtements, les accessoires et les chaussures et de la norme de comptabilité de la durabilité du SASB pour les détaillants et distributeurs multilignes et spécialisés. Les objectifs de développement durable des Nations Unies (ODD) ont également été pris en compte dans l'élaboration de notre plan de durabilité. Tout comme ces plateformes informent notre stratégie globale en matière de durabilité, elles guident également nos déclarations environnementales, sociales et de gouvernance.

OBJECTIFS DE DÉVELOPPEMENT DURABLE

Contribuer aux ODD de l'ONU

Nous nous engageons en faveur des ODD de l'ONU, 17 objectifs ambitieux élaborés par les Nations Unies en 2015 pour relever les défis les plus pressants du monde et construire un avenir plus durable d'ici 2030. Les objectifs que nous nous sommes fixés en 2021 ont contribué à la réalisation des objectifs de développement durable (ODD) et ont motivé nos efforts pour renforcer l'autonomie des collaborateurs de GUESS, améliorer la durabilité de nos opérations mondiales, de notre chaîne d'approvisionnement et des communautés dans lesquelles nous évoluons, et proposer à nos clients des choix de mode plus durables. Plus précisément, nous contribuons à 10 des ODD qui reflètent nos thèmes prioritaires en matière de durabilité. Depuis notre précédent rapport de durabilité couvrant les années fiscales 2018 – 2019, nous avons concentré nos efforts sur deux autres ODD :



– L'ODD 3, qui reflète nos efforts accrus pendant la pandémie à favoriser la santé et le bien-être de nos employés et de certaines communautés touchées par la crise de COVID-19. C'est quelque chose que nous prenons en compte dans notre approche de mobilisation du personnel.



– L'ODD 15, qui reflète notre engagement à faire notre part pour mettre fin à l'appauvrissement de la biodiversité et protéger cette dernière grâce à un approvisionnement responsable des matières premières. Nous considérons désormais cet aspect comme faisant partie de notre pilier « responsabilité du produit ».

Objectifs 2021 de Notre Monde, Notre Marque

Depuis que nous avons lancé notre première stratégie de durabilité en 2016, la durabilité a continué à évoluer, s'intégrant au cœur de l'entreprise et contribuant encore davantage à notre réussite collective. Notre travail en matière de durabilité – œuvrer avec intégrité, responsabiliser nos collaborateurs et protéger l'environnement tout au long de nos opérations et de notre chaîne d'approvisionnement – crée des opportunités de croissance pour nos employés, nos fournisseurs, notre entreprise et les communautés que nous servons. La stratégie actuelle arrive à son terme cette année, en 2021, et notre nouveau plan de durabilité Vision GUESS définit des ambitions encore plus grandes pour la suite.

Prix et distinctions

Nous ne recherchons pas la performance en matière de durabilité pour les honneurs, mais nous sommes heureux lorsque nos efforts sont reconnus.

Le rapport de durabilité de GUESS pour les années fiscales 2018 – 2019, « L'évolution... Un changement pour le meilleur ! », a remporté les prix suivants :

Lauréat

Innovation in Reporting (2020)
Corporate Register Reporting Awards 2020



Deuxième place

Credibility through Assurance (2020)
Corporate Register Reporting Awards 2020

Lauréat

Best Sustainability/CSR Report
PR News 2020



GUESS a obtenu un score de 90 (sur 100)

à l'indice annuel d'équité des entreprises de la Human Rights Campaign (HRC) pour la deuxième année consécutive

Œuvrer avec intégrité



Bonne gouvernance et éthique

Renforcer le contrôle de la durabilité au niveau du conseil d'administration

●●●●● Atteint



Transparence et vérification

Obtenir l'assurance d'un tiers sur les données non financières afin d'accroître la confiance des partenaires dans nos rapports

●●●●● Atteint

Responsabiliser nos collaborateurs



Diversité et intégration

Examiner et mettre à jour les politiques et les pratiques actuelles pour garantir l'inclusivité

●●●●● Continu

Développer le Conseil de la diversité à l'échelle internationale

●●●●○ En cours



Sensibilisation à la durabilité et mobilisation

100 % des équipes chargées des produits formées à la durabilité et à la conception en vue de la circularité

●●●●● Continu

100 % des magasins d'Amérique du Nord engagés dans la durabilité

●●●●● Continu



Responsabilité sociale de la chaîne d'approvisionnement

Renforcer la formation des fournisseurs et le programme de traitement des plaintes des travailleurs d'usine

●●●●● Continu

Publier la carte des fournisseurs à plusieurs niveaux

●●●●● Atteint

Protéger notre environnement



Responsabilité en matière de produit*

~ 10 % de matériaux durables certifiés

●●●●● Atteint

~ 20 % de coton provenant de Better Cotton

●●●●○ En cours

Réaliser notre engagement en faveur de la mode circulaire avec Global Fashion Agenda

●●●●● Atteint



Intendance de l'eau

25 % de denim répondant aux directives eco SMART GUESS

●●●●○ Presque atteint

100 % des principales blanchisseries de denim de GUESS participant à l'évaluation environnementale Higg FEM

●●●●○ Presque atteint



Réduction des émissions de GES

15 % de réduction des émissions de gaz à effet de serre (GES) (opérations directes)

●●●●● Atteint

Transition vers des objectifs carbone alignés sur les connaissances scientifiques (scopes 1 à 3) approuvés par le SBTi

●●●●○ Presque atteint

État des objectifs

Nous avons travaillé dur pour atteindre nos objectifs pour 2021 et nous sommes extrêmement fiers de partager les progrès que nous avons accomplis. Nous vous présentons ici un aperçu de l'état d'avancement de notre plan de durabilité et des progrès réalisés par rapport à nos objectifs.

En cours : Nous avons bien progressé dans la réalisation de cet objectif, mais il nous reste encore du travail à faire pour garantir un succès mondial**.

Continu : Nous avons mis en œuvre des changements, mais notre travail se poursuit à mesure que de nouvelles informations ou recrus sont intégrées dans l'entreprise (p. ex., formation, mobilisation ou révision des politiques).

Presque atteint : Nous avons presque atteint notre objectif et nous sommes sur la bonne voie pour y parvenir au cours des 12 prochains mois.

Atteint : Nous avons fièrement atteint notre objectif pour 2021.

* Les progrès réalisés par rapport à certains de nos objectifs ont été retardés en raison de la pandémie, et lorsque nous avons encore du travail à faire, nous en avons tenu compte dans notre nouvelle stratégie VISION GUESS.

Collaboration au sein de l'industrie

Afin de tirer parti des outils et des conseils de meilleures pratiques du secteur et de maximiser notre impact, GUESS participe à plusieurs programmes de durabilité gérés en externe en collaboration avec des pairs du secteur, des experts et d'autres partenaires.

Objectifs de développement durable

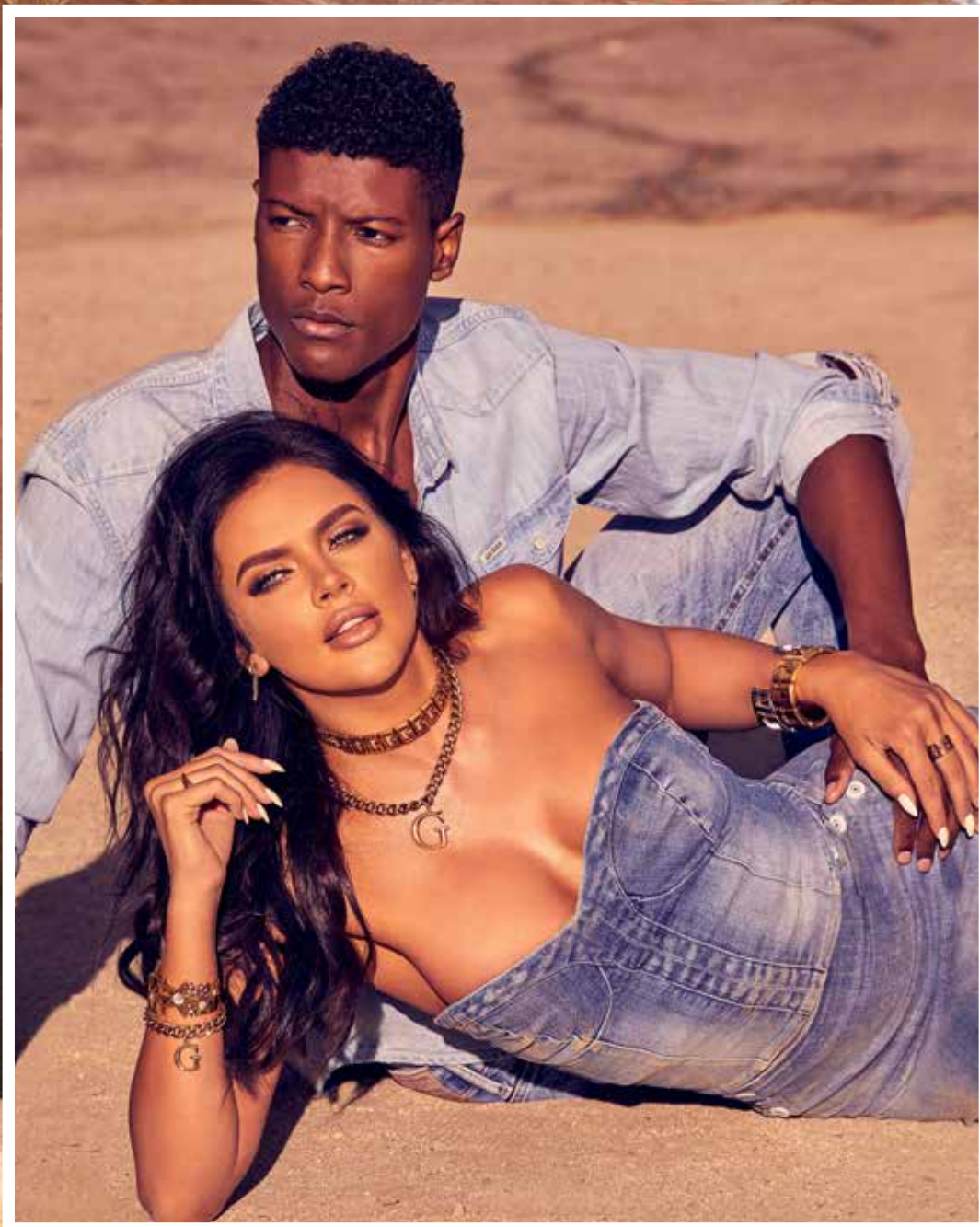


Le contenu de cette section soutient l'objectif de développement durable n° 17 des Nations Unies, qui vise à revitaliser le partenariat mondial pour la durabilité. Plus précisément, nous abordons la cible 17.16, qui comprend les partenariats multipartites qui mobilisent et partagent les connaissances, l'expertise, la technologie et les ressources financières pour faire progresser l'industrie de la mode.

Organisation	Affiliation et collaboration	Thèmes sur lesquels nous collaborons
	Nous sommes membres de la communauté GRI et nous soutenons la mission de la GRI qui consiste à donner aux décideurs du monde entier, par le biais des normes de rapport sur la durabilité de la GRI et de son réseau multipartite, les moyens d'agir pour une économie et un monde plus durables.	Transparence
	GUESS est membre du groupe consultatif sectoriel du SASB sur les biens de consommation et participe activement à nos divulgations sectorielles. Ce rapport a été élaboré conformément à deux normes du SASB.	Transparence
	Depuis 2015, GUESS est membre de la SAC (Sustainable Apparel Coalition), près de 50 % de nos fournisseurs (en termes de volume) participant aux autoévaluations du module environnemental des installations (FEM pour « Facility Environmental Module ») de l'indice Higg. GUESS utilise également le module marque et distribution, Brand and Retail Module (BRM), de l'indice Higg pour évaluer les impacts de ses opérations. Cet outil comprend des thèmes se rapportant à l'environnement comme les emballages, la logistique et la gestion des produits chimiques.	Approvisionnement durable grâce à l'indice Higg FEM pour une meilleure sécurité en matière de chimie et de gestion des produits chimiques, d'emballages, de logistique, etc.
	Le coton est une culture à forte consommation d'eau qui représente environ la moitié de notre consommation de matières premières, dont 13 % ont été achetés sous le label « Better Cotton » en 2020. BCI aide les agriculteurs à améliorer l'efficacité de l'eau, à réduire l'utilisation des pesticides et à garantir un traitement équitable des travailleurs.	Approvisionnement durable, matières premières durables
	En 2017, GUESS est devenue signataire du Global Fashion Agenda 2020 en faveur d'un système de mode circulaire, visant à mettre en œuvre des stratégies de conception durable, à accroître la collecte et la revente de vêtements usagés et à augmenter la part des vêtements fabriqués à partir de fibres recyclées. Global Fashion Agenda suit et signale les engagements de chaque marque signataire en matière de mode circulaire.	Circularité, reprise des produits, matériaux recyclés
	En 2019, GUESS s'est associée au projet Jeans Redesign de la fondation Ellen MacArthur dans le cadre de l'initiative Make Fashion Circular. Ce projet utilise les principes de circularité pour garantir des impacts positifs sur l'environnement, la société et la santé des personnes travaillant dans le secteur de la mode. Notre premier jean développé dans le cadre de Jeans Redesign fera partie de la collection été 2021 de Guess Europe, et sera offert partout ailleurs à l'automne.	Circularité, matériaux durables, recyclage

Organisation	Affiliation et collaboration	Thèmes sur lesquels nous collaborons
	GUESS a envoyé son premier rapport de changement climatique CDP en 2018 et a obtenu le statut de leader en 2019. Nous continuons de répondre au CDP chaque année.	Changement climatique
	La Science Based Targets Initiative (SBTi) soutient la définition d'objectifs carbone alignés sur les connaissances scientifiques dans le cadre de la transition vers une économie à faible émission de carbone. GUESS a fixé et fait approuver ses objectifs ambitieux alignés sur les connaissances scientifiques concernant les émissions de gaz à effet de serre de l'entreprise et de la chaîne d'approvisionnement pour 2030.	Changement climatique
	En 2019, GUESS est devenue signataire de la Charte de l'industrie de la mode pour l'action climatique de la CCNUCC. Depuis, GUESS a rejoint des groupes de travail afin de contribuer davantage et d'apprendre à mettre en œuvre les principes de la charte et à limiter le réchauffement de la planète à 1,5 °C par rapport aux niveaux préindustriels.	Changement climatique
	En partenariat avec Good360, un leader mondial dans le domaine de la philanthropie de produits et des dons ciblés, GUESS, Inc. a fait don de marchandises à ses communautés, dont 45 000 vêtements, tels que des vêtements de sport, des vêtements d'extérieur et des tricots, ainsi que de couvertures et de livres à colorier.	Soutien communautaire
	Depuis 2016, GUESS a parrainé des cours sur la durabilité et la mode au Los Angeles Fashion Institute of Design and Merchandising, ce qui a permis à des centaines d'étudiants et de collaborateurs de découvrir l'efficacité des matériaux, la circularité, le denim durable, le cycle de vie durable, et d'autres sujets.	Sensibilisation à la durabilité et mobilisation
	En Chine, nous avons établi un partenariat avec Inno Community Development Organization, une organisation à but non lucratif qui s'engage à améliorer la transparence, l'égalité et la santé publique sur le lieu de travail. Nous avons mis en place une ligne d'assistance confidentielle pour les travailleurs (Handshake Worker's Hotline) permettant à plus de 1 000 travailleurs de signaler toute préoccupation de manière anonyme.	Conformité sociale de la chaîne d'approvisionnement, programme de traitement des plaintes des travailleurs
	GUESS a fait don du produit de la vente de ses masques en 2020 et a publié une vidéo Guess Community Advocacy sur YouTube pour soutenir Homeboy Industries, une organisation offrant espoir, formation et soutien aux anciens membres de gangs et personnes préalablement incarcérées.	Soutien communautaire
	En 2020, Guess est devenue membre de Textile Exchange, une organisation à but non lucratif ayant un impact positif sur le climat en accélérant l'utilisation de matériaux préférés à travers l'industrie textile mondiale.	Approvisionnement durable, matières premières durables

Cœuvrer avec intégrité



GUESS est la première entreprise de mode dont le rapport de durabilité a été soumis à l'assurance raisonnable d'un auditeur tiers, ce qui garantit l'intégrité et l'exactitude maximales de nos rapports.

Bonne gouvernance et éthique

🕒 Engagements

– Bonne gouvernance et éthique

🎯 Objectifs

Renforcer le contrôle du développement durable au niveau du conseil d'administration

●—●—●—●—● Atteint

★ Réalisations 2020 – 2021

Participation plus active du conseil d'administration et du comité de nomination et de gouvernance dans la définition des priorités, des risques et des opportunités en matière de développement durable

Transparence et vérification

🕒 Engagements

– Transparence et vérification

🎯 Objectifs

Obtenir l'assurance d'un tiers sur les données non financières afin d'accroître la confiance des partenaires dans nos rapports

●—●—●—●—● Atteint

★ Réalisations 2020 – 2021

Élaboration et application d'un programme d'audit interne rigoureux pour nos indicateurs de durabilité et nos données de performance.

Obtention d'une assurance externe pour nos rapports sur la durabilité des années fiscales 2016-2017, 2018-2019 et 2020-2021, ainsi que pour notre inventaire des gaz à effet de serre (GES) déclaré chaque année au CDP

Cadre d'assurance de la durabilité de GUESS

Conformément à notre engagement en faveur de l'amélioration continue et de la transparence des rapports, nous avons entrepris en 2020 un important processus d'audit interne qui permet d'obtenir des rapports de développement durable plus solides et une confiance encore plus grande dans nos données de performance. Cette pratique, qui est recommandée par les normes de la Global Reporting Initiative (GRI) pour améliorer l'intégrité et la crédibilité générales des rapports, est désormais à la base de notre rapport de durabilité. Notre approche rigoureuse en matière d'audit et de test nous permet de continuer à fournir aux partenaires de GUESS des évaluations vérifiées, quantifiées et fiables de notre performance en matière de durabilité, auxquelles ils peuvent se fier.

Gouvernance de la durabilité

Notre équipe chargée de la durabilité et de la responsabilité sociale de l'entreprise veille à ce que la responsabilité environnementale et sociale soit intégrée dans les processus décisionnels à tous les niveaux de l'entreprise. Cette équipe mondiale est composée de directeurs et de cadres supérieurs aux États-Unis, en Europe et en Asie, qui sont sous l'autorité directe de notre vice-président de l'audit interne et de la responsabilité sociale de l'entreprise. Celui-ci relève de notre directeur général sur le plan administratif, et est sous l'autorité directe du comité d'audit du conseil d'administration. Cette structure organisationnelle – dans laquelle les personnes responsables de l'audit interne et du suivi des performances en matière de durabilité relèvent directement du conseil d'administration – assure une indépendance supplémentaire à nos auditeurs et à notre équipe de durabilité. Notre programme de durabilité est l'un des rares à être rattachés à la fonction d'audit interne, et nous pensons que cela renforce notre approche et l'intégrité de nos données.

Le comité directeur de durabilité de GUESS examine nos plans de durabilité, identifie les risques et les opportunités prioritaires et surveille les progrès réalisés par rapport à nos engagements et à nos objectifs. Le comité, qui se réunit une à deux fois par an, voire plus souvent si nécessaire, est dirigé par notre directeur général, avec pour adjoints par notre directeur financier et la direction de Guess Europe, et comprend des représentants de la responsabilité sociale de l'entreprise, du développement de produits, de la chaîne d'approvisionnement, des finances, de la vente au détail et du commerce électronique, de la logistique, de l'audit interne, des stocks, des ressources humaines, du service juridique et de la publicité. Les membres du comité sont chargés d'intégrer la durabilité dans les activités de leurs services respectifs.



PRÉCISER CLAIREMENT LES VÉRITABLES CHANGEMENTS

Gouvernance et éthique — quelle est la prochaine étape ?

Au cours de notre précédente période de rapport sur la durabilité, nous avons renforcé la surveillance de la durabilité au niveau du conseil d'administration. Pour démontrer encore davantage notre engagement envers la durabilité ainsi que la diversité et l'intégration, nous nous sommes engagés à relier ces priorités ESG à l'approche de GUESS en matière de structure d'incitation et d'évaluation des performances.

Responsabiliser nos collaborateurs



Diversité et intégration

🕒 Engagements

- Célébrer notre main-d'œuvre diversifiée
- Favoriser une culture et des politiques inclusives sur le lieu de travail

🎯 Objectifs

Examiner et mettre à jour les politiques et les pratiques actuelles pour garantir l'inclusivité

🟡-🟡-🟡-🟡 Continu

Développer le Conseil de la diversité à l'échelle internationale

🟢-🟢-🟢-🟢 En cours

★ Réalisations 2020 – 2021

Ajout de la diversité et de l'intégration à l'examen annuel des performances

Atteinte de la parité salariale entre les sexes

Mise à jour de la communication sur les avantages sociaux afin de la rendre plus inclusive

Augmentation des partenariats et des pratiques de recrutement pour la diversité

Lancement du Conseil de la diversité et de l'intégration en Europe à la fin de 2019 (année fiscale 2020). Toutefois, les plans de mise en œuvre du lancement en Asie du Sud-Est ont été retardés en raison de la pandémie

Mobilisation et sensibilisation à la durabilité

🕒 Engagements

- Accroître les possibilités d'apprentissage pour les collaborateurs
- Faire du bénévolat et investir dans nos communautés
- Inciter notre clientèle à s'engager dans la durabilité

🎯 Objectifs

100 % des équipes chargées des produits sont formées à la durabilité et à la conception en vue de la circularité

🟡-🟡-🟡-🟡 Continu

100 % des magasins d'Amérique du Nord engagés dans la durabilité

🟡-🟡-🟡-🟡 Continu

★ Réalisations 2020 – 2021

Développement d'une formation vidéo sur les produits durables destinée aux associés de magasin

Création d'une série de formations hebdomadaires et mensuelles et de possibilités d'apprentissage virtuel et interactif en ligne pendant la pandémie

Participation de plus de 75 associés de magasin Guess USA et Canada au programme de sensibilisation Green Ambassador

Formation de plus de 150 collaborateurs de conception, de développement et de production à la conception, aux matériaux et à l'approvisionnement durables

Responsabilité sociale de la chaîne d'approvisionnement

🕒 Engagements

- Collaborer avec les sites de la chaîne d'approvisionnement en vue d'une amélioration continue
- Accroître la transparence de la chaîne d'approvisionnement

🎯 Objectifs

Renforcer la formation des fournisseurs et le programme de traitement des plaintes des travailleurs d'usine

🟡-🟡-🟡-🟡 Continu

Publier la carte des fournisseurs à plusieurs niveaux d'excellence

🟢-🟢-🟢-🟢 Atteint

★ Réalisations 2020 – 2021

Poursuite du programme de traitement des plaintes pour quelques fournisseurs clés en Chine

Développement de la formation des fournisseurs au cours de l'année fiscale 2020

Nouvelle fiche d'évaluation des fournisseurs mise en place au cours de l'année fiscale 2021 pour évaluer la chaîne d'approvisionnement en matière de responsabilité sociale

Évaluation de 100 % des usines des fournisseurs de niveau 1

Publication de la liste des principaux fournisseurs de niveau 1 et de niveau 2 (consulter sustainability.guess.com pour plus d'informations)

Responsabiliser nos collaborateurs

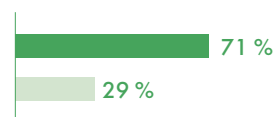
Faits saillants

Diversité et intégration

Direction mondiale GUESS

Direction générale

Par genre

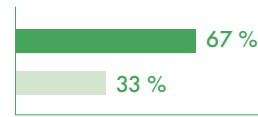


Année fiscale 2021

● Hommes ● Femmes

Conseil d'administration

Par genre



Année fiscale 2021

● Hommes ● Femmes

Par groupe ethnique



Année fiscale 21

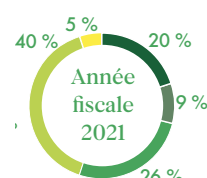
● Blancs ● Hispanique

Origine ethnique des collaborateurs GUESS U.S.

Vente – Tous

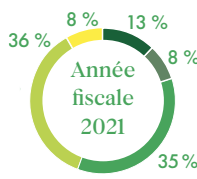


Bureaux – Tous

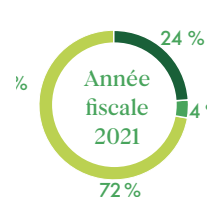


Direction –

Vente et bureaux



Direction générale



* La catégorie « Autre » comprend les Américains d'origine ou les autochtones d'Alaska, les Américains d'Hawaï ou les insulaires du Pacifique, et ceux qui s'identifient à deux groupes ethniques ou plus.

● Asiatiques ● Hispaniques ou latinos
● Noires ou afro-américains ● Blancs
● Autre*

Rémunération

Rapport de rémunération – Femmes à hommes (Guess U.S.)



Année fiscale 2021

● Entreprise ● Centre de distribution
● Bureaux

GUESS U.S. a atteint la parité salariale entre hommes et femmes parmi le personnel de vente et le personnel de bureau

Le légendaire saxophoniste américain Azar Lawrence se produit lors du concert en direct de The World Stage le 15 janvier 2021.



Soutenir la lutte contre les injustices et les inégalités raciales

Lorsque les appels à la justice raciale et sociale se sont intensifiés à la suite des meurtres de George Floyd et d'autres personnes aux États-Unis en 2020, le Conseil pour la diversité et l'intégration a guidé l'entreprise en prenant plusieurs mesures. GUESS a publié une réponse communautaire sur les réseaux sociaux par solidarité avec le mouvement Black Lives Matter. Nous avons également coordonné avec la Fondation GUESS des dons à des groupes nationaux et locaux de la communauté noire, tels que la NAACP, The Umoja Centre et The World Stage, en nous engageant à donner un million de dollars au cours des cinq prochaines années. The Umoja Center est un espace polyvalent d'organisation, de réunion et d'événement, et The World Stage est un espace éducatif et pour les arts du spectacle. Tous deux sont situés dans Leimert Park Village, le cœur de la communauté culturelle noire de Los Angeles. Dans le cadre de la série Community Advocacy sur la chaîne YouTube de Guess, nous avons également produit une vidéo pour The World Stage qui met en lumière son histoire et son caractère unique en tant que premier club de jazz racialement intégré de Los Angeles. Nous avons procédé à un rapport d'activité, en analysant la manière dont nous pouvons mettre en œuvre des pratiques plus rigoureuses pour favoriser l'intégration dans l'ensemble de l'entreprise, et nous avons désormais officiellement déclaré Juneteenth (le dix-neuf juin) comme un jour férié de l'entreprise. En 2020, nous avons publié sur les réseaux sociaux des communications destinées au personnel et à notre communauté au sujet de Juneteenth, nous avons renvoyé nos employés chez eux plus tôt ce jour-là et nous avons depuis déclaré le dix-neuf juin jour férié de l'entreprise avec un jour de congé officiel.

Cultiver la diversité, l'équité et l'appartenance grâce à des conseils ciblés

En partie parce que nous avons toujours considéré la diversité comme une caractéristique essentielle et déterminante de notre entreprise, nous n'avons pas identifié le besoin de formaliser nos efforts en matière de diversité et d'intégration au sein d'un groupe ou d'un comité unique jusqu'à récemment. Poussés sur ce sujet par notre engagement envers la durabilité, nous avons lancé en 2018 notre Conseil de la diversité et de l'intégration d'entreprise, et avons encore évolué en 2019 (notre année fiscale 2020) avec le lancement de notre Conseil de la diversité et de l'intégration de Guess Europe. Ces deux groupes s'intègrent dans l'ensemble de nos activités, où ils contribuent à favoriser un lieu de travail dans lequel les salariés ont le sentiment d'appartenir à une communauté et de pouvoir établir un dialogue. Le travail des conseils soutient également notre engagement à l'échelle de l'entreprise envers les principes du capitalisme conscient, fournit un niveau supplémentaire de coordination et de structure dans nos pratiques de diversité et d'intégration, et renforce notre attention sur la diversité et l'intégration au plus haut niveau, y compris les présentations au conseil d'administration de Guess?, Inc.

Avec l'aide de ces deux conseils, nos efforts en matière de diversité et d'intégration se concentrent sur un leadership inclusif, la formation du personnel et un environnement de travail qui favorise la croissance et l'égalité des chances. Les initiatives comprennent la formation des collaborateurs et des responsables, le soutien communautaire par le biais de la Fondation GUESS et de GUESS Cares, une plus grande diversité dans la publicité et le marketing, des programmes de formation et de conformité dans notre chaîne d'approvisionnement, et la célébration de fêtes multiculturelles et inclusives ou d'autres jours de célébration. Par exemple, au cours de l'année fiscale 2021, Guess U.S. a participé à la Journée internationale des Nations Unies pour l'élimination de la violence à l'égard des femmes. Nous avons créé une vidéo et distribué un bulletin d'information aux collaborateurs proposant des moyens concrets de s'impliquer pour mettre fin à la violence familiale, avec les coordonnées de la ligne d'assistance téléphonique pour toute personne ayant besoin d'une aide immédiate.

Dons à la communauté et bénévolat

Plus de 1,5 million de dollars donnés par la Fondation GUESS

20 événements de bénévolat, campagnes et collectes de fonds

Plus de 3 000 articles (sacs à dos, kits de soins, couches, jouets et chaussettes) donnés par le personnel de Guess Cares et le programme de dons de l'entreprise



Dons pour l'aide aux victimes de la pandémie

En 2020, GUESS et la Fondation GUESS ont lancé notre campagne « In This Together », qui a coordonné de multiples actions de secours pour servir, protéger et inspirer notre communauté. Avec la Fondation, nous nous sommes associés à des organisations pour donner des fonds, des vêtements et des équipements de protection individuelle, dont 150 000 masques en Italie et en Espagne, deux pays qui ont été particulièrement touchés au cours des premiers mois de la pandémie. Il s'agit notamment d'un don de plus de 1,3 million de dollars, ainsi que de 45 000 vêtements, des couvertures et des livres à colorier. Nous avons également utilisé nos plateformes de communication pour encourager les dons de sang, organiser une collecte de sang sur notre campus de Los Angeles et inciter le public à prendre des mesures significatives pendant la crise de COVID-19. Au siège mondial de l'entreprise, nous avons fait don de vêtements et nous nous sommes associés à l'Université de Californie à Los Angeles (UCLA) pour sensibiliser les gens aux collectes de sang et les informer à ce sujet.

Responsabilité sociale de la chaîne d'approvisionnement

Au cours de l'année fiscale 2020, GUESS a achevé la formation du personnel de nos usines de fournisseurs dans

3 zones d'approvisionnement principales (Turquie, Vietnam et Inde), touchant

163 représentants de
80 fournisseurs ou usines.

* Toutes les formations de l'année fiscale 2021 ont été reportées en raison de la COVID-19

Protéger notre environnement



Responsabilité en matière de produit

Engagements

- Augmenter l'utilisation de matériaux responsables
- Promouvoir la mode circulaire

Objectifs

10 % de matériaux durables certifiés

●—●—●—●—● Atteint

20 % de coton provenant de Better Cotton

●—●—○—○—○ En cours

Réaliser notre engagement en faveur de la mode circulaire avec Global Fashion Agenda

●—●—●—●—● Atteint

Réalisations 2020 – 2021

~12 % des matériaux étaient certifiés durables au cours de l'année fiscale 2021

~13 % de coton provenant de Better Cotton au cours de l'année fiscale 2021

Lancement et expansion internationale* de RESOURCED, notre programme de reprise par les clients

*Reportée à cause de la COVID-19

Formation de nos équipes de produits et de design à la mode circulaire

Développement de la gamme de produits GUESS Vintage afin de promouvoir la mode circulaire par la revente en magasin et en ligne

Gestion de l'eau, des déchets et des produits chimiques

Engagements

- Adopter la technologie du denim à économie d'eau
- Gérer les impacts environnementaux dans notre chaîne d'approvisionnement

Objectifs

25 % du denim GUESS répondant aux directives eco SMART GUESS

●—●—●—○—○ Presque atteint

100 % des principales blanchisseries* de GUESS participant à l'évaluation environnementale Higg FEM

●—●—●—○—○ Presque atteint

* Les blanchisseries de denim sont des sites où le denim brut est lavé, traité et transformé en produits finis

Réalisations 2020 – 2021

21 % du denim GUESS répond aux directives eco SMART GUESS

Participation de 75 % des principales blanchisseries* de GUESS à l'évaluation environnementale Higg FEM

Participation de 48 % (en termes de volume) des fournisseurs directs de GUESS à l'évaluation FEM de Higg au cours de l'année fiscale 2021

Réduction des émissions de gaz à effet de serre

Engagements

- Réduire les émissions de scopes 1 et 2
- Transition vers des objectifs carbone alignés sur les connaissances scientifiques, y compris les objectifs de scope 3

Objectifs

Réduire de 15 % les émissions de gaz à effet de serre provenant des opérations directes

●—●—●—●—● Atteint

Passer aux objectifs carbone alignés sur les connaissances scientifiques de scopes 1, 2 et 3

●—●—●—○—○ Presque atteint

Réalisations 2020 – 2021

Réduction de 18 % des émissions par mètre carré depuis notre base de référence de l'année fiscale 2016*

Approbation par la SBTi de nos objectifs alignés sur les connaissances scientifiques pour 2030

* En tenant compte de la réduction de l'empreinte des magasins en raison de Covid

Protéger notre environnement

Faits saillants

Responsabilité en matière de produit

Nos produits se composent de divers matériaux naturels et industriels. Les trois matériaux les plus utilisés pour les vêtements et accessoires GUESS sont :

1. Le coton, qui est dans le denim et nos t-shirts arborant notre logo (60 %)
2. Les matières synthétiques, comme le nylon, le polyester et l'élasthanne (28 %)
3. Les textiles artificiels, comme la viscose/rayonne, le modal et le lyocell (10 %)

Utilisation de matériaux durables par GUESS

	Année fiscale 2020	Année fiscale 2021
Matériau écologique privilégié	1,00 %	12,25 %
Coton BCI	9,79 %	12,74 %

Quel est le matériau écologique privilégié chez GUESS ?



NATUREL

Coton biologique

- Aucun pesticide
- Plus sûr pour les personnes

Coton recyclé

- Réduit les déchets
- Conserve les ressources naturelles



SYNTHÉTIQUE

Polyester recyclé et nylon recyclé

- Réduit les déchets
- Réduit les émissions de carbone



FIBRES CELLULOSIQUES À BASE DE BOIS

Lyocell et modal TENCEL™, Viscose LENZING™ ECOVERO™

- Fabriqués à partir de sources de bois renouvelables
- La gestion durable des forêts protège les écosystèmes
- Moins d'émissions et de produits chimiques

LYOCELL TENCEL™ avec la technologie REFIBRA™

- Tous les avantages des tissus lyocell et modal TENCEL™ authentiques
- Utilise du coton recyclé provenant des déchets de coupe de l'industrie

TENCEL™, REFIBRA™, et LENZING ECOVERO™ sont des marques déposées de Lenzing AG.

L'innovation au service de bijoux durables

Ces dernières années, nous avons apporté plusieurs améliorations à nos collections de bijoux en réponse aux intérêts des clients et dans le respect de nos aspirations en matière de durabilité. Il s'agissait notamment de passer de divers métaux à l'acier inoxydable, du placage à l'eau au placage ionique, et des cristaux sans marque aux cristaux de luxe. Fin 2020, nous avons développé cette approche et lancé un projet de durabilité pour les bijoux afin d'évaluer les implications et les avantages en matière de durabilité d'un changement de technologie de placage pour nos produits de bijouterie. En partenariat avec les experts en analyse du cycle de vie de Quantis, nous avons déterminé que près de la moitié (48 %) de l'impact environnemental de nos bijoux provenait des matières premières et de la phase de production, principalement en raison de l'énergie consommée pendant la fabrication.

GUESS a identifié qu'en passant du placage à l'eau au placage ionique qui n'utilise ni eau ni produits chimiques pendant la production, nous réduisons l'empreinte carbone de notre produit de 27 % et son impact écotoxique sur l'eau douce de 82 %. À la suite de cette analyse, GUESS produit désormais tous ses bijoux avec une finition par placage ionique.

Nous avons également opté pour des emballages recyclés pour nos bijoux, notamment des sacs en polyéthylène recyclé et des boîtes cadeaux fabriquées à partir de sources de papier mixte certifiées par le Forest Stewardship Council. GUESS poursuit sa transition vers des bijoux écologiques, mais ce changement durable n'est pas sans difficulté. Les sources d'acier inoxydable résiduel sont limitées, par exemple, et le recyclage de l'acier nécessite souvent de le refondre et de le couler dans une nouvelle forme, ce qui consomme de l'énergie, crée des émissions et annule les avantages environnementaux normalement obtenus avec le recyclage. Par conséquent, nous avons déterminé que l'approche la plus durable était de créer des bijoux en acier inoxydable surcyclé avec des motifs estampés, plutôt que des bijoux qui doivent être refondus. Nous poursuivons l'évaluation de ces résultats afin de trouver le bon équilibre entre style et durabilité.



Les breloques de notre collection de bijoux GUESS My Feelings sont fabriquées à partir de restes d'acier de fabrication, réduisant ainsi les matières premières et les déchets, et emballées avec du PET 100 % recyclé.

L'impact de la mode

85 % de tous les vêtements finissent à la décharge

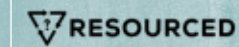
En moyenne, les gens jettent environ 30 kg de vêtements chaque année

Portez vos vêtements plus longtemps pour améliorer leur impact sur l'environnement

Passez à l'action



Achetez en toute conscience des vêtements que vous aimez !



Donnez ou recyclez les vêtements et chaussures dont vous ne voulez plus. Empruntez, partagez, échangez vos vêtements autant que possible !*



Pensez à porter des vêtements de seconde main ou vintage

* Au moment de l'impression de ce rapport, RESOURCED n'est disponible qu'aux États-Unis mais sera bientôt étendu à l'international

Gestion de l'eau, des déchets et des produits chimiques

Vers un denim sans eau : GUESS Off-Water Blue

Certains de nos fournisseurs ont la capacité de teindre le denim en bleu profond sans eau. Connu sous le nom de « Dry Indigo » et communiqué à nos clients sous le nom de « Off-Water Blue », ce procédé utilise une mousse indigo dans une machine spécialisée. Nous prévoyons d'étendre également à d'autres collections les produits Off-Water Blue que nous avons inaugurés dans nos collections GUESS YC et Homme en automne 2020.

La technologie **e-flow** est désormais utilisée par certains fournisseurs de GUESS pour réduire la consommation d'eau et de produits chimiques dans le processus de finition. La technologie introduit de l'air dans un réacteur à flux électrique et soumet les vêtements à des chocs électromécaniques qui créent des nanobulles et un flux d'air humide. Mis au point par Jeanologia, l'e-flow a pour effet de briser la surface d'un vêtement, ce qui produit un tissu doux au toucher, qui semble être de qualité supérieure et qui rétrécit moins. Le processus nécessite très peu d'eau et ne produit aucun rejet.

SMART GUESS Denim contient au moins 20 % de matériaux durables certifiés et utilise des méthodes de production ayant un impact réduit sur l'environnement.

Les produits **SMART GUESS Non-denim** contiennent 20 % à 100 % de matériaux durables certifiés.

Au cours de l'année fiscale 2021, 16 % de nos produits non-denim et 21 % de nos produits denim ont respecté nos directives SMART GUESS.

Nombre d'usines de fournisseurs et pourcentage du volume total présentant un compte-rendu de leurs activités à Higg FEM

	Année fiscale 2019	Année fiscale 2020	Année fiscale 2021
Nbre d'usines de fournisseurs	33	37	43
Pourcentage du volume total	27 %	33 %	48 %

Notre approche pour assurer la sécurité des produits chimiques

GUESS demande aux fournisseurs de mettre en application nos manuels de performance des vêtements GUESS et des accessoires GUESS, en plus de notre liste de substances et de matériaux restreints (LRSM) pour gérer les produits chimiques utilisés dans la fabrication de nos produits. La LRSM est une liste complète de tous les produits chimiques et matériaux pour lesquels GUESS a fixé des limites ou que GUESS a interdits dans la fabrication de ses produits, et comprend les substances pouvant être présentes dans les matériaux et produits finis, ainsi que les quantités acceptables de ces substances.

Outre les exigences décrites dans la LRSM, nous suivons également les fournisseurs qui se conforment au programme ZDHC (Zero Discharge of Hazardous Chemicals) pour une utilisation plus sûre des produits chimiques, ainsi que d'autres processus durables que nos fournisseurs ont adoptés.

Réduction des émissions de gaz à effet de serre

Fixer des objectifs carbone alignés sur les connaissances scientifiques

Nos nouveaux objectifs carbone alignés sur les connaissances scientifiques ont été approuvés au cours de l'année fiscale 2021, ce qui représente la prochaine étape de notre lutte contre le changement climatique. Nous nous engageons à réduire de 50 % les émissions absolues de scopes 1 et 2, et de 30 % les émissions absolues de scope 3 d'ici 2030, pour atteindre une trajectoire de 1,5 degré. Nous nous efforcerons d'atteindre les objectifs des scopes 1 et 2 par une combinaison de changements d'efficacité énergétique en magasin et d'accords sur les énergies renouvelables, et les objectifs du scope 3 en faisant des choix de matières premières encore plus intelligents, en développant des conceptions de produits plus durables et en augmentant la durabilité de nos produits. Nous prévoyons également de travailler avec nos principaux fournisseurs pour nous assurer qu'ils ont mis en place des plans d'efficacité énergétique ou d'énergie renouvelable.

Au cours de l'année fiscale 2021, Guess a réduit ses émissions de GES par mètre carré de plus de 15 % depuis l'année fiscale 2016.

À propos de notre rapport

Le rapport de durabilité GUESS pour les années fiscales 2020 – 2021 a été préparé conformément aux normes GRI (Core option), ainsi qu'à la norme de comptabilité de la durabilité du SASB pour les vêtements, les accessoires et les chaussures et de la norme de comptabilité de la durabilité du SASB pour les détaillants et distributeurs multilignes et spécialisés. Nos contributions aux objectifs de développement durable des Nations Unies (ODD) sont également abordées. L'index du contenu du rapport complet de durabilité GUESS pour les années fiscales 2020 – 2021 détaille les indicateurs clés de performance GUESS ainsi que les divulgations GRI et les paramètres SASB.

sustainability.guess.com





Les œuvres de Lindsay Gilmore ont été achetées et utilisées sous licence dans le cadre de ce rapport. Toute utilisation de ces œuvres sans le consentement de l'artiste est interdite.