

# VISION

## GUESS

NACHHALTIGKEITSBERICHT: HIGHLIGHTS  
GESCHÄFTSJAHRE 2020 bis 2021





# Eine Mitteilung von unserem CEO, Carlos Alberini



Liebe GUESS-Stakeholder,  
hoffentlich erfreuen Sie sich alle guter Gesundheit, wenn Sie diese Mitteilung erhalten. In den letzten 18 Monaten wurden wir alle auf eine Weise auf die Probe gestellt, die wir uns zu Lebzeiten nicht hätten vorstellen können. Während der COVID-19-Gesundheitskrise haben wir uns gemeinsam globalen wirtschaftlichen Herausforderungen, Sorgen um soziale Gerechtigkeit und politischen Unruhen in vielen Teilen der Welt gestellt.

Bei Guess haben wir uns während dieser schwierigen Zeit auf das konzentriert, was in unserer Kontrolle lag. Dabei bin ich unheimlich stolz auf unser Team und unsere Guess-Familie, die sich stolz jeder Herausforderung gestellt und bei jeder Gelegenheit hervorgerufen haben. Unsere Mitarbeiter haben das Unvorstellbare vollbracht: Sie haben das Unternehmen gut geführt, aufregende neue Kollektionen entworfen und das Geschäft in ein effizienteres und digitaleres Modell verwandelt. Während dieser schwierigen Zeit haben unsere Teams ihre charakteristische Leidenschaft, ihren Mut und ihr unerschütterliches Engagement für unser gemeinsames Ziel und unsere Mission unter Beweis gestellt. Ich möchte mich bei allen Mitarbeiterinnen und Mitarbeitern von Guess in unseren Geschäften, Vertriebszentren, Ausstellungsräumen und Firmenzentralen auf der ganzen Welt bedanken. Ihr unermüdliches Engagement für unsere Kunden, für die Zukunft unseres Unternehmens, für Kolleginnen und Kollegen sowie für die Gemeinden, in denen wir leben, arbeiten und füreinander da sind, ist eine echte Inspiration. Ihr leidenschaftlicher Einsatz für unser Unternehmen und unsere Marke erfüllt mich mit Demut.

Als wir Anfang 2020 sahen, wie sich die katastrophale Lage um COVID zu entwickeln begann, war uns klar, dass wir schnell handeln mussten, um die Stabilität und Zukunft unseres Unternehmens zu behüten. Dazu gehörten zahlreiche Filialschließungen, schmerzhafte Entlassungen, Personalabbau und progressive Gehaltskürzungen, um nur einige der harten Maßnahmen zu nennen, die wir ergreifen mussten. Trotz aller Widrigkeiten sind wir stolz darauf, dass wir mit der Anpassung unserer Organisation an die wirtschaftliche Realität der Pandemie eine stärkere Grundlage für die Zukunft geschaffen haben.

Im weiteren Verlauf der Pandemie konzentrierten wir uns weiterhin auf unsere Mitarbeiter, Kunden und Gemeinden. Wir gründeten die Kampagne #InThisTogether, um Hoffnung zu geben und Menschen zu inspirieren, während der Krise sinnvolle Maßnahmen zu ergreifen. Unter anderem spendeten wir Geld, Kleidung und Masken in Europa, Asien und den USA, veranstalteten eine Blutspendeaktion auf unserem Betriebsgelände in Los Angeles und starteten eine Aufklärungskampagne zum Thema Blutspenden.

Wir bei Guess glauben an Gerechtigkeit, Chancengleichheit und Gemeinschaft. Letztes Jahr haben wir aufgrund intensivierender Forderungen nach sozialer und rassistischer Gerechtigkeit in den USA unseren Vielfalts- und Inklusionsrat angewiesen, zu überprüfen, wie wir unsere Mitarbeiter und unsere Gemeinschaften, die aus historisch marginalisierten Gruppen stammen, besser unterstützen können. Außerdem haben wir eine Solidaritätserklärung herausgegeben, sinnvolle Beziehungen zu lokalen schwarzen Gemeinschaften initiiert, Spenden ermöglicht und den Juneteenth zu einem jährlichen Firmenfeiertag erklärt. Im Abschnitt „Vielfalt und Integration“ in diesem Bericht erfahren Sie mehr über unsere diesbezüglichen Bemühungen. Wir glauben, dass es an der Zeit ist, eine von Nächstenliebe geprägte, respektvollere und harmonischere Welt zu schaffen; und wir sind entschlossen, unseren Teil dazu beizutragen.

Darüber hinaus haben wir in diesem schwierigen Jahr weiterhin klare Fortschritte auf dem Weg zu unseren Nachhaltigkeitszielen erreicht. Dabei bleiben wir unseren drei Hauptzielen, die ich Ihnen in der Vergangenheit mitgeteilt habe, uneingeschränkt verpflichtet:

1. Seriöses Geschäftsgebahren, 2. Befähigung unserer Mitarbeiter und
3. Umweltschutz.

Obwohl die Schließung von Filialen einige unserer Initiativen verzögerte, wie z. B. die Ausweitung von RESOURCED, unserem Recyclingprogramm für Kunden, bin ich mit dem, was wir in anderen Bereichen erreicht haben, sehr zufrieden. So haben wir zum Beispiel wissenschaftlich fundierte Ziele für Klimaschutzmaßnahmen festgelegt, die Guess in eine kohlenstoff-emissionsarme Zukunft führen werden. Außerdem haben wir unsere Öko-Kollektion SMART GUESS mit mehr Denim-Optionen, die unseren Öko-Richtlinien entsprechen, und mehr Möglichkeiten für Kunden, uns dabei zu helfen, die Welt zu verbessern, erweitert.

Die schwerwiegenden Auswirkungen der Pandemie haben meinen Glauben an einen bewussten Kapitalismus nur gestärkt, wobei Kapitalismus als eine mächtige Kraft für das Gute dient und sowohl Menschheit als auch Umwelt einen höheren Stellenwert einnehmen. In diesem, unserem vierten globalen Nachhaltigkeitsbericht, heben wir einige der wichtigsten Bereiche hervor, auf die wir uns konzentrieren, um den Bedürfnissen aller Guess-Stakeholder gerecht zu werden – von unseren eigenen Betrieben bis hin zu unserer Lieferkette. Ich bin sehr stolz auf diesen Ansatz und auf unsere fundierte Nachhaltigkeitsberichterstattung, die bewährte Kennzahlen, transparente Offenlegungen, anerkannte Standards und eine externe Prüfung beinhaltet.

Dieser Bericht markiert auch den Abschluss unserer Nachhaltigkeitsstrategie 2016 bis 2021 und stellt unsere neue Strategie für die Zukunft, Vision GUESS, vor. Auf der Grundlage unserer Nachhaltigkeitsbewertung haben wir Vision GUESS entwickelt. Dabei stellen wir wichtige Themen wie Vielfalt und Inklusion sowie engere Partnerschaften mit Lieferanten zu dringenden Themen wie Klimawandel, umweltverträgliche Materialien und soziale Verantwortung in der Lieferkette in den Vordergrund. Wir haben vor, unsere Reise in Sachen Nachhaltigkeit mit ehrgeizigen, zielgerichteten Verpflichtungen fortzusetzen, die sich auf Maßnahmen konzentrieren, die den dringend notwendigen Wandel in unserer Branche und die grundlegende Umwandlung unseres Geschäfts ansprechen. Das bedeutet, in nachhaltig hergestellte und langlebige Mode zu investieren, Innovationen zum Schutz der Umwelt zu nutzen und unsere kontinuierliche Entwicklung zu einem wirklich nachhaltigen Unternehmen mit dem Engagement unserer hochmotivierten, talentierten Teams weltweit voranzutreiben.

Wir sind in ein kritisches Jahrzehnt eingetreten, in dem es darum geht, Rohstoffe zu regenerieren und den Klimawandel zu bekämpfen. Vision GUESS gibt uns die Marschroute vor, mit der wir unseren Teil zur Lösung einiger der dringendsten Probleme der Welt beitragen können. Ich bin zuversichtlich, dass unsere Guess-Familie sich auch in Zukunft behaupten wird. Bei Guess ist jede Entscheidung, die wir treffen, und jede Maßnahme, die wir ergreifen, auf lange Sicht angelegt. Wir sind sehr belastbar und anpassungsfähig, und wir haben uns verpflichtet, unser Geschäft so zu betreiben, dass diese Generation diese schöne Welt so erleben kann, wie wir sie kennen – oder besser noch, wie wir sie erträumen. Mein Dank gilt unseren fantastischen Mitarbeiterinnen und Mitarbeitern, unseren geschätzten Lieferanten und unseren Lizenznehmern, unseren Aktionären, unseren Kunden und den Gemeinschaften, denen wir dienen. Wir danken Ihnen allen, dass Sie diese Nachhaltigkeitsreise mit uns zusammen angetreten haben, und wir freuen uns darauf, Sie über unsere Fortschritte auf dem Laufenden zu halten.

**Carlos Alberini**  
Chief Executive Officer und Direktor, Guess?, Inc.



# Echte Veränderung herbeiführen



„Dieses Jahr feiern wir 40 Jahre GUESS! Wenn wir zurückblicken, gibt es etwas, das sich nie ändert: Es dreht sich alles um die GUESS-Familie. Die größten Probleme der Welt – wie der Klimawandel – betreffen unsere Familie bei GUESS und alle Menschen auf der ganzen Welt. Dabei sollten wir keine Zeit verlieren und uns heute für die Zukunft einsetzen! Deshalb sorgen wir bei GUESS für echte Veränderungen, gerade jetzt – für unsere Welt und unsere Zukunft!“

**Paul Marciano**

Mitbegründer und Chief Creative Officer, Guess?, Inc.



1988: Hauptsitz in Los Angeles  
(im Uhrzeigersinn, von oben beginnend)  
Maurice, Georges, Armand und Paul  
Marciano, Mitbegründer, Guess?, Inc.



„Nach einem so schwierigen Jahr für alle Menschen auf der Welt war es für uns bei GUESS sehr wichtig, durch unsere Kunst, unsere Mode und unsere Partnerschaften Hoffnung zu wecken. Wir wollen, dass unsere Kleidung ein feierliches Gefühl hervorruft. Unser Ziel ist es, die Menschen nicht nur für das Produkt zu begeistern, sondern auch für ihren eigenen kreativen Ausdruck. Ich persönlich freue mich sehr über das kontinuierliche Wachstum des GUESS-Vintage-Sortiments, da es die Wurzeln von GUESS der 1980er und 1990er Jahre widerspiegelt und gleichzeitig einen Hinweis auf eine nachhaltigere Gegenwart und eine kreislauffähige Zukunft gibt. Die Kleidungsstücke von GUESS haben Bedeutung, und sie halten länger als nur einen Moment, für mehrere Generationen. GUESS ist eine Familie; und ich bin stolz darauf, unsere Kernwerte in unserer Mode widerzuspiegeln.“

**Nicolai Marciano**

Direktor, Markenpartnerschaften, Guess?, Inc.

„Bei GUESS sind wir verantwortlich für die Produkte, die wir herstellen und weltweit vertreiben. Wir alle wissen, dass diese Produkte immer umweltverträglicher werden müssen. Unsere eco SMART GUESS-Kollektionen wachsen weiter, dank des Beitrags und des Engagements aller unserer Teams, die hinter diesem bewusst gewählten Ansatz und dieser konkreten Entwicklung stehen. Ich bin stolz auf den unglaublichen Sprung nach vorne, den wir in so kurzer Zeit machen konnten. Unsere Produkte werden zunehmend aus recycelten, ökologischen und verantwortungsvoll beschafften Materialien hergestellt; und wir arbeiten kontinuierlich daran, den Standard dafür zu erhöhen, was Nachhaltigkeit bei GUESS bedeutet.“

**Roberta Gandolfi**

Vizepräsidentin, Produktentwicklung  
und Bekleidungsbetrieb





## Unser neuer Nachhaltigkeitsplan

# VISION GUESS

## UNSERE WELT

### Aufrechterhaltung der gleichen GUESS-DNA: Das ist unsere Welt

Von Anfang an wurde GUESS auf der Grundlage aufgebaut, das Richtige zu tun, und zwar auf unsere eigene, einzigartige und kreative Art und Weise und als Familie. Das ist es, was wir sind, und das wird sich nie ändern, nur verbessern – denn so können wir Fortschritte für alle erzielen.



### KLARHEIT ÜBER ECHTE VERÄNDERUNG

**2022**

Verbindung zwischen Umwelt-, Sozial- und Governance-Leistung (ESG) mit neuen Anreizstrukturen

**Laufend**

Kontinuierliche Verbesserung unseres internen Prüfverfahrens zur Aufrechterhaltung höchster Standards für die ESG-Datenqualität

**2022**

Aufstellung eines Umsetzungsplans, um wichtige Geschäftspartner (Joint Ventures und Lizenznehmer) auf die wichtigsten Nachhaltigkeitsziele hinzuweisen



### LEBENDIG MIT VIELEN VERSCHIEDENEN STIMMEN UND IDEEN

**2021**

Verbindung zwischen Ergebnissen in puncto Vielfalt und Inklusion und der jährlichen Leistungsbeurteilung und Vergütung

**2021**

Durchführung von Schulungen zu Vielfalt und Inklusion mit Verantwortlichkeit, beginnend an der Spitze

**Laufend**

Hohe Priorität für Geschlechterparität und ethnische Vielfalt in Führungspositionen (VP+)



### ZUSAMMENARBEIT MIT UNSEREN LIEFERANTEN

**Laufend**

Kontinuierliche Erhöhung der Transparenz in unserer Lieferkette

**2022**

Partnerschaften mit wichtigen Anbietern zu Offenlegungen und Programmen, die zu positiven Veränderungen für Frauen führen werden

**2024**

Etablierung eines Schulungsprogramms für 100 % unserer Fabrikbesitzer in Schlüsselregionen

**Laufend**

Mehr Schulungen für Fabrikmitarbeiter, Entwicklungsmöglichkeiten und Beschwerdeverfahren



### GESTALTEN MIT UMWELTVERTRÄGLICHEN MATERIALIEN

**2023**

30 % des globalen Materialportfolios sollen nachhaltiger werden

**2024**

75 % des GUESS-Denim-Hauptsortiments werden SMART GUESS sein

**2024**

100 % recyceltes oder biobasiertes Polyester für das GUESS-Hauptsortiment

**2029**

100 % recyceltes oder biobasiertes Polyester für alle Marken



### TEIL DER KLIMALÖSUNG

**2021**

Ankündigung einer Marschroute zum Erreichen der wissenschaftlich fundierten Ziele

**2030**

Reduzierung der Scope-1 und -2-Treibhausgasemissionen um 50 %

**2030**

Reduzierung von Scope 3 (Lieferkette) um 30 % bis 2030



### OPTIMIERTE MODE MIT MÖGLICHST WENIG ABFALL

**2023**

Kreislauffähiges Produktdesign für alle wichtigen Kategorien verfügbar

**2023**

Kreislauffähige oder nachhaltigere Systeme und Modelle werden ein zunehmend wichtiger Teil unseres Geschäfts sein.

**2023**

100 % der Accessoires- und Schuhsendungen und 50 % der E-Commerce-Sendungen werden aus recycelten oder recycelbaren Verpackungen bestehen.

**2025**

100 % der Produktverpackungen müssen recycelt oder recycelbar sein.

## UNSERE ZUKUNFT

### Größer träumen: Das ist unsere Zukunft

Wir alle werden unsere eigene Zukunft schaffen – eine Zukunft, in der der Wert von Handlungen gesehen, gemessen, gefühlt und von allen miterlebt werden kann. Wir sehen eine bessere Zukunft für die Mode, und wir werden unseren Teil dazu beitragen, dass die Branche das schafft, was für das Wohlbefinden aller notwendig ist.

Verwurzelt in unserem Vermächtnis, aber angetrieben von einer neuen Energie.

Wir kreieren kultige GUESS-Mode mit einem Fokus auf Nachhaltigkeit – hergestellt von einer Familie von kompetenten Menschen, mit möglichst wenig Abfall.

Aufrechterhaltung der gleichen GUESS-DNA: Das ist unsere Welt.

Aber wir haben noch größere Träume: Das ist unsere Zukunft.

# Unser Nachhaltigkeitsplan 2016 bis 2021 und unser Fortschritt

Unser Nachhaltigkeitsansatz wurde durch die Berücksichtigung der Interessen unserer verschiedenen Stakeholder, der Faktoren, die zum nachhaltigen Wachstum unseres Unternehmens beitragen, und durch verschiedene Plattformen zur Nachhaltigkeitsberichterstattung und Offenlegung geprägt. Dazu gehören die *Standards der Global Reporting Initiative (GRI)* sowie der *SASB Apparel, Accessories & Footwear Sustainability Accounting Standard* und der *SASB Multiline and Specialty Retailers & Distributors Sustainability Accounting Standard*. Die Ziele für nachhaltige Entwicklung der Vereinten Nationen (United Nations Sustainable Development Goals, UN SDG) wurden bei der Entwicklung unseres Nachhaltigkeitsplans ebenfalls berücksichtigt. So wie diese Plattformen unsere gesamte Nachhaltigkeitsstrategie prägen, dienen sie auch als Leitfaden für unsere Umwelt-, Sozial- und Governance-Angaben.

## ZIELE FÜR NACHHALTIGE ENTWICKLUNG

### Unser Beitrag zu den SDG der Vereinten Nationen

Wir bekennen uns zu den 17 ehrgeizigen Zielen, die 2015 von den Vereinten Nationen aufgestellt wurden, um die dringendsten Probleme der Welt anzugehen und bis 2030 eine nachhaltigere Zukunft zu schaffen. Unsere Ziele für 2021 haben zu den SDG der Vereinten Nationen beigetragen und unsere Bemühungen vorangetrieben, die Mitarbeiter von GUESS zu befähigen, die Nachhaltigkeit unserer globalen Betriebe, unserer Lieferkette und der Gemeinden, in denen wir leben und arbeiten, zu verbessern und unseren Kunden umweltverträglichere Modeoptionen zu bieten. Konkret leisten wir einen Beitrag zu 10 der von den Vereinten Nationen aufgestellten SDG, die unsere vorrangigen Nachhaltigkeitsthemen widerspiegeln. Seit unserem letzten Nachhaltigkeitsbericht für die Geschäftsjahre 2018 bis 2019 haben wir unsere Bemühungen auf zwei weitere SDG konzentriert:



- SDG 3, das unsere verstärkten Bemühungen während der Pandemie widerspiegelt, die Gesundheit und das Wohlergehen unserer Mitarbeiter und bestimmter von der COVID-19-Krise betroffener Gemeinschaften zu unterstützen. Wir berücksichtigen dies in unserem Ansatz zum Mitarbeiterengagement.



- SDG 15, das unsere Verpflichtung widerspiegelt, unseren Teil zum Schutz der Biodiversität durch verantwortungsvoll beschaffte Rohstoffe zu leisten. Wir betrachten dies nun auch als Teil unserer Säule „Produktverantwortung“.

### Unsere Welt, unsere Markenziele für 2021

Seit der Einführung unserer ersten Nachhaltigkeitsstrategie im Jahr 2016 hat sich die Nachhaltigkeit bei GUESS weiter entwickelt und wurde in den Kern des Unternehmens integriert, um noch mehr zu unserem gemeinsamen Erfolg beizutragen. Unsere Nachhaltigkeitsbemühungen – seriöses Geschäftsgebahren, die Befähigung unserer Mitarbeiter und Umweltschutz in allen unseren Betrieben und in unserer Lieferkette – schaffen Wachstumschancen für unsere Mitarbeiter, unsere Lieferanten, unser Unternehmen und die Gemeinden, die wir bedienen. Diese aktuelle Strategie endet in diesem Jahr, im GJ 2021; und in unserem neuen Nachhaltigkeitsplan Vision GUESS haben wir noch größere Ambitionen für das, was danach kommt, formuliert.

#### Preise und Anerkennungen

Wir verfolgen unsere Nachhaltigkeitsleistung nicht wegen der Auszeichnungen, aber wir freuen uns, wenn unsere harte Arbeit anerkannt wird.

Der Nachhaltigkeitsbericht von GUESS für das GJ 2018 bis 2019, *Evolution! Change for Good*, erhielt die folgenden Auszeichnungen:

#### Sieger

**Innovation in der Berichterstattung (2020)**  
Auszeichnungen für Firmenbuch-Berichte 2020



#### 2. Platz

**Glaubwürdigkeit durch Rückversicherung (2020)**  
Auszeichnungen für Firmenbuch-Berichte 2020

#### Sieger

**Bester Nachhaltigkeits-/CSR-Bericht**  
PR News 2020



## GUESS erzielte 90 Punkte (von 100)

auf dem jährlichen Human Rights Campaign (HRC) Corporate Equity Index (zum zweiten Mal in Folge)

### Seriöses Geschäftsgebahren



#### Gute Unternehmensführung und Ethik

Mehr Aufsicht von Nachhaltigkeit auf Vorstandsebene

●●●●● Erreicht



#### Transparenz und Verifizierung

Einholung einer Bestätigung durch Dritte für nicht-finanzielle Daten, um das Vertrauen der Stakeholder in unsere Berichterstattung zu vertiefen

●●●●● Erreicht

### Befähigung unserer Mitarbeiter



#### Vielfalt und Inklusion

Überprüfung und Aktualisierung der geltenden Richtlinien und Praktiken, um Inklusion zu gewährleisten

●●●●● Laufend

Internationale Erweiterung des Vielfaltsrats

●●●●● In Arbeit



#### Aufklärung und Engagement bezüglich Nachhaltigkeit

100 % der Produktteams werden zu Nachhaltigkeit und Kreislaufwirtschaft geschult.

●●●●● Laufend

100 % der nordamerikanischen Filialen engagieren sich für Nachhaltigkeit.

●●●●● Laufend



#### Soziale Verantwortung in der Lieferkette

Stärkung der Lieferantenschulung und des Beschwerdeprogramms für Fabrikarbeiter

●●●●● Laufend

Veröffentlichung einer mehrstufigen Lieferantenkarte

●●●●● Erreicht

### Umweltschutz



#### Produktverantwortung\*

~ 10 % zertifizierte umweltverträgliche Materialien

●●●●● Erreicht

~ 20 % der Baumwolle werden als Better Cotton bezogen

●●●●● In Arbeit

Erreichen unseres Ziels einer Kreislaufmode mit der Global Fashion Agenda

●●●●● Erreicht



#### Wasserschutz

25 % des Denim erfüllen die Richtlinien von eco SMART GUESS.

●●●●● Fast erreicht

100 % der wichtigsten Denim-Wäschereien von GUESS nehmen an der Higg-FEM-Umwelstudie teil.

●●●●● Fast erreicht



#### Reduzierung von Treibhausgasemissionen

15 % Reduzierung der Treibhausgasemissionen (Direktbetriebe)

●●●●● Erreicht

Übergang zu wissenschaftlich fundierten Zielen (Scope 1 bis 3) von SBTi genehmigt

●●●●● Fast erreicht

### Fortschritte

Wir haben hart gearbeitet, um unsere Ziele für das Jahr 2021 zu erreichen, und sind sehr stolz auf unsere Fortschritte. Hier haben wir eine Momentaufnahme des Stands bei der Umsetzung unseres Nachhaltigkeitsplans und des Fortschritts bei der Umsetzung unserer Ziele bereitgestellt.

**In Arbeit:** Wir haben gute Fortschritte bei der Erreichung des Ziels gemacht, aber es bleibt noch einiges zu tun, um den globalen Erfolg zu sichern\*\*.

**Laufend:** Wir haben Änderungen vorgenommen, aber unsere Arbeit hier ist fortlaufend, weil neue Informationen oder Mitarbeiter ins Unternehmen kommen (z. B. Schulungen, Einbindung oder Überprüfung von Richtlinien).

**Fast erreicht:** Wir haben es fast geschafft und sind auf dem besten Weg, es in den nächsten 12 Monaten zu erreichen.

**Erreicht:** Wir sind stolz darauf, unser Ziel für 2021 erreicht zu haben.

\*\*Der Fortschritt bei einigen unserer Ziele hat sich aufgrund der Pandemie verzögert, und dort, wo noch Arbeit zu tun ist, haben wir dies in unserer neuen VISION-GUESS-Strategie berücksichtigt.



# Zusammenarbeit innerhalb der Branche

Um die Best-Practice-Instrumente und -Anleitungen der Branche zu nutzen und unseren Einfluss zu maximieren, nimmt GUESS an mehreren extern geführten Nachhaltigkeitsprogrammen in Zusammenarbeit mit Branchenkollegen, Experten und anderen Interessengruppen teil.

## Ziele für nachhaltige Entwicklung



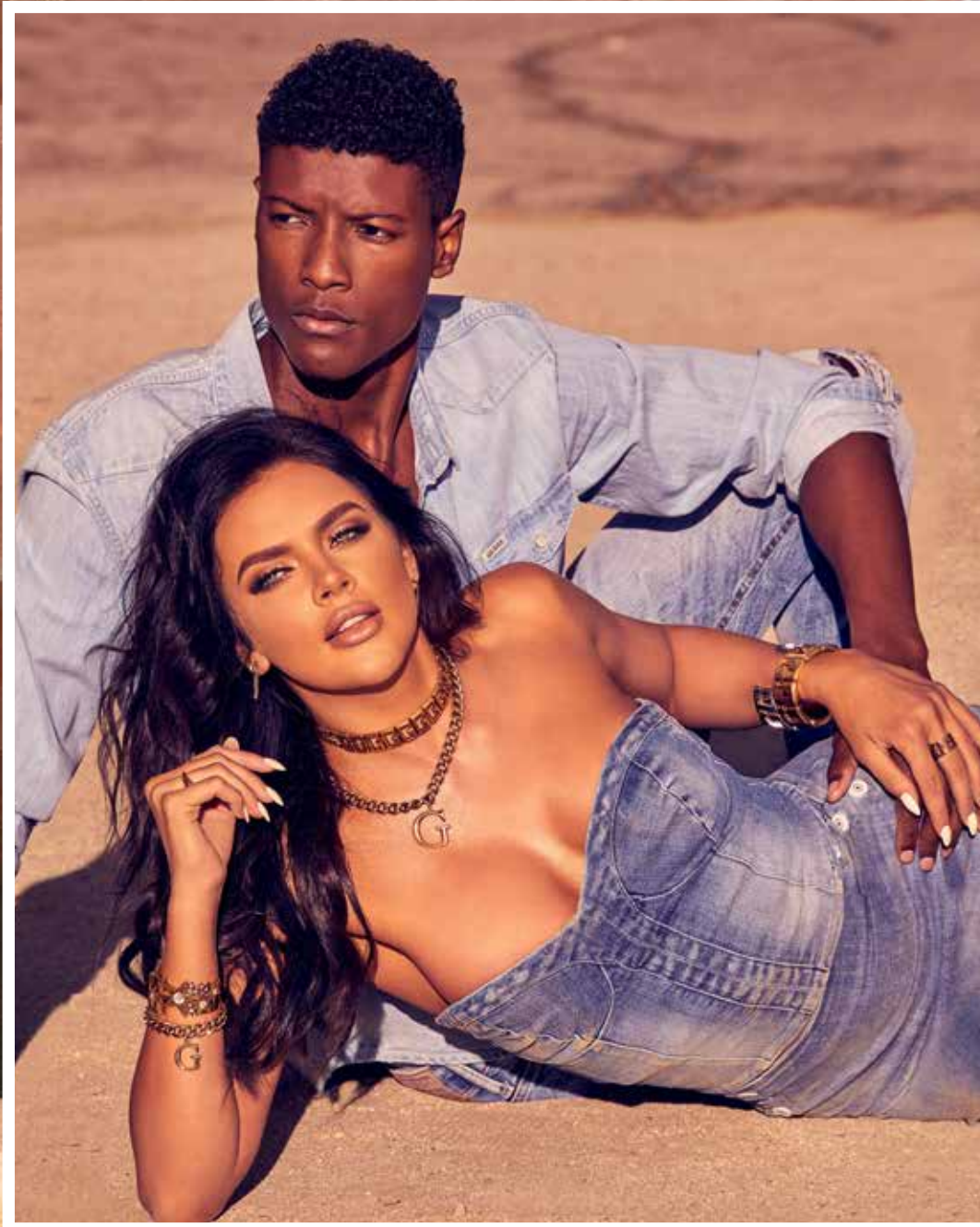
Der Inhalt dieses Abschnitts unterstützt das Ziel Nr. 17 für nachhaltige Entwicklung der Vereinten Nationen zur Wiederbelebung der globalen Partnerschaft für nachhaltige Entwicklung. Konkret verfolgen wir das Ziel 17.16, das Multi-Stakeholder-Partnerschaften umfasst, die Wissen, Expertise, Technologie und finanzielle Ressourcen mobilisieren und gemeinsam nutzen, um die Modeindustrie voranzubringen.

Organisation	Mitgliedschaft und Zusammenarbeit	Themen der Zusammenarbeit
	Wir sind Mitglied der GRI-Gemeinschaft und unterstützen die Mission der GRI, durch die GRI Sustainability Reporting Standards und ihr Multi-Stakeholder-Netzwerk Entscheidungsträger überall zu befähigen, Maßnahmen für eine nachhaltigere Wirtschaft und Welt zu ergreifen.	Transparenz
	GUESS ist Mitglied der SASB-Branchenberatungsgruppe zu Konsumgütern und beteiligt sich aktiv an den Offenlegungen unserer Branche. Dieser Bericht wurde in Übereinstimmung mit zwei SASB-Standards erstellt.	Transparenz
	Seit 2015 ist GUESS Mitglied der Sustainable Apparel Coalition, wobei fast 50 % unserer Lieferanten nach Volumen das Higg Index Facility Environmental Module (FEM) ausgefüllt haben, welches eine Selbstbewertung hinsichtlich Umweltthemen ist. Auch GUESS als Unternehmen füllt das Higg Brand and Retail Module (BRM) aus, um die Auswirkungen seiner Geschäftstätigkeit zu bewerten. Dieses Tool umfasst Umweltthemen wie Verpackung, Logistik und Chemikalienmanagement.	Nachhaltige Beschaffung durch den Higg-FEM-Index für sicherere Chemie und Chemikalienmanagement, Verpackung, Logistik und mehr
	Baumwolle ist eine wasserintensive Kulturpflanze, die etwa die Hälfte unseres Materialeinsatzes ausmacht. 13 % davon haben wir im Jahr 2020 als Better Cotton bezogen. BCI hilft Landwirten, die Wassereffizienz zu erhöhen, den Einsatz von Pestiziden zu reduzieren und eine faire Behandlung der Arbeiter sicherzustellen.	Nachhaltige Beschaffung, nachhaltige Rohstoffe
	Im Jahr 2017 wurde GUESS Unterzeichner der Global Fashion Agenda 2020, die sich für ein Kreislaufmodensystem einsetzt und darauf abzielt, nachhaltige Designstrategien umzusetzen, die Sammlung und den Wiederverkauf von gebrauchter Kleidung zu erhöhen und den Anteil von Kleidung aus recycelten Fasern zu erhöhen. Die Global Fashion Agenda verfolgt und berichtet über die Verpflichtungen der einzelnen unterzeichnenden Marken zur Kreislaufmode.	Kreislaufwirtschaft, Produktrücknahme, recycelte Materialien
	Im Jahr 2019 schloss sich GUESS dem von der Ellen MacArthur Foundation ins Leben gerufene Projekt „Jeans Redesign“ an, welches ein Teil der Initiative „Make Fashion Circular“ ausmacht. Dieses Projekt nutzt die Grundsätze einer Kreislaufwirtschaft, um positive Auswirkungen für die Umwelt, die Gesellschaft und die Gesundheit der in der Modeindustrie arbeitenden Menschen zugewährleisten. Unsere erste mit Jeans Redesign entwickelte Jeans wird Teil unserer Sommerkollektion 2021 bei Guess Europa sein und im Herbst weltweit erhältlich sein.	Kreislaufwirtschaft, umweltverträgliche Materialien, Recycling

Organisation	Mitgliedschaft und Zusammenarbeit	Themen der Zusammenarbeit
	GUESS hat 2018 seinen ersten CDP-Klimawandelbericht eingereicht und 2019 Leadership-Status erreicht. Wir reagieren weiterhin jährlich auf das CDP.	Klimawandel
	Die Science Based Targets Initiative (SBTi) setzt sich für eine wissenschaftlich fundierte Zielsetzung beim Übergang zu einer emissionsarmen Wirtschaft ein. GUESS hat seine ehrgeizigen, wissenschaftlich fundierten Ziele für die Treibhausgasemissionen unseres Unternehmens und unserer Lieferkette für 2030 festgelegt und genehmigt bekommen.	Klimawandel
	Im Jahr 2019 wurde GUESS Unterzeichner der UNFCCC Fashion Industry Charter for Climate Action. GUESS hat sich seither Arbeitsgruppen angeschlossen, um weitere Beiträge zu leisten und in Erfahrung zu bringen, wie man die Grundsätze der Charta umsetzen und die globale Erwärmung auf 1,5 °C im Vergleich zum vorindustriellen Niveau begrenzen kann.	Klimawandel
	In Zusammenarbeit mit Good360, einem weltweit führenden Unternehmen für Produktphilanthropie und zielgerichteten Spenden, spendete GUESS®, Inc. Waren an seine Gemeinden, darunter 45.000 Kleidungsstücke wie Activewear, Oberbekleidung und Strickwaren, sowie Decken und Malbücher.	Unterstützung von Gemeinden
	Seit 2016 sponsert GUESS Kurse zu Nachhaltigkeit und Mode am Los Angeles Fashion Institute of Design and Merchandising und unterrichtet Hunderte von Studierenden und Mitarbeitern zu Materialeffizienz, Kreislaufwirtschaft, umweltverträglichem Denim, nachhaltigem Lebenszyklus und anderen Themen.	Aufklärung und Engagement bezüglich Nachhaltigkeit
	In China sind wir eine Partnerschaft mit der Inno Community Development Organization eingegangen, einer gemeinnützigen Organisation, die sich für mehr Transparenz am Arbeitsplatz, Chancengleichheit und öffentliche Gesundheit einsetzt. Wir haben eine vertrauliche Handshake Worker's Hotline eingerichtet, die es mehr als 1.000 Arbeitnehmern ermöglicht, jegliche Bedenken anonym zu melden.	Einhaltung sozialer Standards in der Lieferkette, Beschwerdeprogramm für Arbeitnehmer
	GUESS spendete den Erlös des Maskenverkaufs 2020 und produzierte ein Guess Community Advocacy YouTube-Video zur Unterstützung der Organisation „Homeboy Industries“ welche ehemaligen Gangmitgliedern und ehemaligen Häftlingen Unterstützung durch Workshops anbietet.	Unterstützung von Gemeinden
	Im Jahr 2020 wurde Guess Mitglied von Textile Exchange, einer Non-Profit-Organisation, die positive Auswirkungen auf das Klima erreicht, indem sie die Verwendung von bevorzugten Materialien in der globalen Textilindustrie beschleunigt.	Nachhaltige Beschaffung, nachhaltige Rohstoffe



# Geschäftstätigkeit mit Integrität



GUESS ist das erste Modeunternehmen, das seinen Nachhaltigkeitsbericht einer angemessenen Prüfung durch einen externen Wirtschaftsprüfer unterzogen hat, um die größtmögliche Integrität und Genauigkeit unserer Berichterstattung zu gewährleisten.

## Gute Unternehmensführung und Ethik

### 🕒 Verpflichtungen

- Gute Unternehmensführung und Ethik

### 🎯 Ziele

Mehr Aufsicht von Nachhaltigkeit auf Vorstandsebene

●—●—●—●—● Erreicht

### 🌟 GJ 2020 bis 2021 – Errungenschaften

Weitere Zusammenarbeit mit dem Board of Directors sowie dem Nominierungs- und Governance-Ausschuss zu Prioritäten, Risiken und Chancen im Bereich Nachhaltigkeit

## Transparenz und Verifizierung

### 🕒 Verpflichtungen

- Transparenz und Verifizierung

### 🎯 Ziele

Einholung einer Bestätigung durch Dritte von nicht-finanziellen Daten, um das Vertrauen der Stakeholder in unsere Berichterstattung zu erhöhen

●—●—●—●—● Erreicht

### 🌟 GJ 2020 bis 2021 – Errungenschaften

Entwicklung eines strengen internen Prüfungsprogramms und Anwendung desselben für unsere Kennzahlen und Leistungsdaten im Bereich Nachhaltigkeit

Einholung einer externen Bestätigung für unsere Nachhaltigkeitsberichte GJ 2016 bis 2017, GJ 2018 bis 2019 und GJ 2020 bis 2021 sowie für unseren Treibhausgasbestand (GHG), der jährlich an CDP gemeldet wird

### GUESS Sustainability Assurance Framework

Im Einklang mit unserer Verpflichtung zu kontinuierlicher Verbesserung und Transparenz in der Berichterstattung haben wir 2020 einen bedeutenden internen Prüfungsprozess durchgeführt, der eine robustere Nachhaltigkeitsberichterstattung und noch größeres Vertrauen in unsere Leistungsdaten ermöglicht. Diese Praxis, die von den Standards der Global Reporting Initiative (GRI) empfohlen wird, um die Integrität und Glaubwürdigkeit des Gesamtberichts zu erhöhen, bildet nun die Grundlage unserer Nachhaltigkeitsberichterstattung. Unser strenger Prüfungs- und Testansatz ermöglicht es uns, den Stakeholdern von GUESS weiterhin verifizierte, quantifizierte und zuverlässige Bewertungen unserer Nachhaltigkeitsleistung zu liefern, denen sie vertrauen können.

### Nachhaltigkeit und Governance

Unser Team für Nachhaltigkeit und sozialverantwortliche Unternehmensführung arbeitet daran, dass die ökologische und soziale Verantwortung in die Entscheidungsprozesse im gesamten Unternehmen eingebettet wird. Dieses globale Team besteht aus Direktoren und leitenden Angestellten in den USA, Europa und Asien, die unserem Vice President, Internal Audit and Corporate Social Responsibility, unterstellt sind, der administrativ unserem Chief Executive Officer und direkt dem Prüfungsausschuss des Board of Directors unterstellt ist. Diese Organisationsstruktur – bei der die für die interne Prüfung und die Verfolgung der Nachhaltigkeitsleistung verantwortlichen Personen direkt dem Vorstand unterstellt sind – sorgt für mehr Unabhängigkeit zwischen unseren Wirtschaftsprüfern und unserem Nachhaltigkeitsteam. Unser Nachhaltigkeitsprogramm ist eines der wenigen, das der Innenrevision unterstellt ist, und wir glauben, dass dies unseren Ansatz und die Integrität unserer Daten stärkt.

Das GUESS Sustainability Steering Committee prüft unsere Nachhaltigkeitspläne, legt vorrangige Risiken und Chancen fest und überwacht den Fortschritt in Bezug auf unsere Verpflichtungen und Ziele. Dieses Gremium, das ein bis zwei Mal im Jahr und zusätzlich nach Bedarf tagt, wird von unserem Chief Executive Officer geleitet, von unserem Chief Financial Officer und der Geschäftsleitung von Guess Europe unterstützt und umfasst die Bereiche Corporate Social Responsibility, Produktentwicklung, Lieferkette, Finanzen, Einzelhandel und E-Commerce, Logistik, Innenrevision, Warenbestand, Personalwesen, Recht und Werbung. Die Mitglieder des Gremiums sind für die Integration von Nachhaltigkeit in die Abläufe ihrer jeweiligen Abteilung verantwortlich.



## KLARHEIT ÜBER ECHE VERÄNDERUNG

### Governance und Ethik – wie geht es weiter?

In unserem letzten Berichtszeitraum zur Nachhaltigkeit haben wir die Nachhaltigkeitsaufsicht auf Vorstandsebene gestärkt. Um unser Engagement für Nachhaltigkeit sowie Vielfalt und Inklusion weiter unter Beweis zu stellen, haben wir uns verpflichtet, solche ESG-Prioritäten mit dem Ansatz von GUESS zur Anreizstruktur und Leistungsbewertung zu verbinden.



# Befähigung unserer Mitarbeiter



## Vielfalt und Inklusion

### 🕒 Verpflichtungen

- Anerkennung unserer vielfältigen Belegschaft
- Förderung einer von Inklusion geprägten Firmenkultur und entsprechender Richtlinien am Arbeitsplatz

### 🎯 Ziele

Überprüfung und Aktualisierung der derzeitigen Richtlinien und Praktiken, um Inklusion zu gewährleisten

🔄🔄🔄🔄 *Laufend*

Internationale Ausweitung des Vielfaltsrats

🟡🟡🟡🟡 *In Arbeit*

### ★ GJ 2020 bis 2021 – Errungenschaften

Aufnahme von Vielfalt und Inklusion in die jährliche Leistungsbeurteilung

**Geschlechterparität beim Lohn erreicht**

Aktualisierte Mitteilungen bezüglich Sozialleistungen für mehr Inklusion

Mehr Partnerschaften und Rekrutierungspraktiken für Vielfalt

Einführung des Vielfalts- und Inklusionsrats in Europa Ende 2019 (GJ 2020). Die Umsetzung der Pläne zur Einführung in Guess Asien wurde jedoch aufgrund der Pandemie verschoben.

## Engagement und Aufklärung zu Nachhaltigkeit

### 🕒 Verpflichtungen

- Mehr Fort- und Weiterbildung für Mitarbeiter
- Ehrenamtliche Tätigkeit und Investition in unsere Gemeinden
- Einbindung der Kunden zum Thema Nachhaltigkeit

### 🎯 Ziele

100 % der Produktteams werden zu Nachhaltigkeit und Kreislaufwirtschaft geschult

🔄🔄🔄🔄 *Laufend*

100 % der Filialen in Nordamerika engagieren sich für Nachhaltigkeit

🔄🔄🔄🔄 *Laufend*

### ★ GJ 2020 bis 2021 – Errungenschaften

Entwicklung einer Videoschulung zu umweltverträglichen Produkten für die Mitarbeiter in der Filiale

Erstellung einer wöchentlichen und monatlichen Schulungsreihe sowie virtueller und interaktiver E-Learning-Angebote während der Pandemie

Über 75 Mitarbeiter von Einzelhandelsgeschäften in Guess USA und Kanada nahmen am Schulungsprogramm „Green Ambassador“ teil.

**Über 150 Mitarbeiter aus den Bereichen Design, Entwicklung und Produktion des Unternehmens werden zu mehr Nachhaltigkeit in den Bereichen Design, Materialien und Beschaffung geschult.**

## Soziale Verantwortung in der Lieferkette

### 🕒 Verpflichtungen

- Partnerschaft mit den Einrichtungen der Lieferkette für eine kontinuierliche Verbesserung
- Mehr Transparenz in der Lieferkette schaffen

### 🎯 Ziele

Stärkung der Lieferantenschulung und des Beschwerdeprogramms für Fabrikarbeiter

🔄🔄🔄🔄 *Laufend*

Veröffentlichung einer mehrstufigen Lieferantenkarte

🟢🟢🟢🟢 *Erreicht*

### ★ GJ 2020 bis 2021 – Errungenschaften

Fortsetzung des Beschwerdeprogramms für einige wichtige Lieferanten in China

**Erweiterung der Lieferantenschulungen im GJ 2020**

**Einführung einer Punktekarte für neue Lieferanten im GJ 2021, um die Lieferkette hinsichtlich sozialer Verantwortung zu bewerten**

Bewertung von 100 % der Tier-1-Zuliefererfabriken

Veröffentlichung einer Liste der wichtigsten Tier-1- und Tier-2-Lieferanten (weitere Infos auf [sustainability.guess.com](https://sustainability.guess.com))



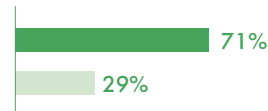
# Befähigung unserer Mitarbeiter Highlights

## Vielfalt und Inklusion

### GUESS Globale Geschäftsführung

#### Geschäftsleitung

Nach Geschlecht

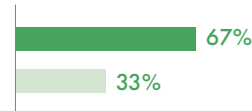


GJ 2021

● Männlich ● Weiblich

#### Vorstand

Nach Geschlecht



GJ 2021

● Männlich ● Weiblich

Nach Ethnizität

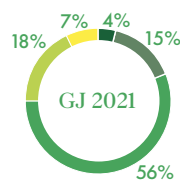


GJ 2021

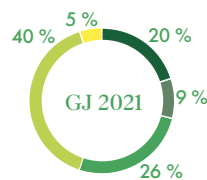
● Weiß ● Hispanisch

### GUESS U.S. Ethnizität der Belegschaft

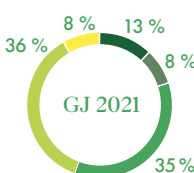
Einzelhandel – alle



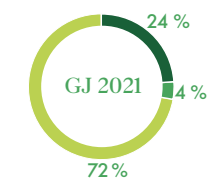
Firmenzentrale – alle



Geschäftsleitung – Einzelhandel und Firmenzentrale



Geschäftsleitung



\* Die Kategorie „Sonstiges“ umfasst indigene Bevölkerungsgruppen Nordamerikas in Alaska, auf Hawaii und den Pazifikinseln sowie Personen, die sich mit zwei oder mehr Ethnizitäten identifizieren.

● Asiatisch ● Schwarz/ Afroamerikanisch ● Hispanisch/ Lateinamerikanisch ● Weiß ● Sonstiges\*

### Lohn und Gehalt

Vergütungsverhältnis – weiblich zu männlich (Guess U.S.)



**GUESS U.S. erreichte eine Geschlechterparität beim Lohn für unser Unternehmens- und Einzelhandelsgeschäft.**

GJ 2021

● Firmenzentrale ● Einzelhandel ● Vertriebszentrum



Der legendäre amerikanische Saxophonist Azar Lawrence während eines Livestream-Konzerts im The World Stage am 15. Januar 2021.

### Umgang mit Rassengerechtigkeit und Ungleichheit

Als sich die Rufe nach rassistischer und sozialer Gerechtigkeit nach den Morden an George Floyd und anderen in den USA im Jahr 2020 verstärkten, leitete der Vielfalts- und Inklusionsrat das Unternehmen zu mehreren Schritten an. GUESS veröffentlichte eine Social-Media-Community-Antwort zu Solidarität mit der Black-Lives-Matter-Bewegung. Außerdem haben wir uns mit der GUESS Foundation abgestimmt, um an nationale und lokale schwarze Community-Gruppen wie die NAACP, das Umoja Center und The World Stage zu spenden – mit der Zusage, in den nächsten 5 Jahren 1 Million US-Dollar zu spenden. Das Umoja Center ist ein vielseitig verwendbares Organisations-, Versammlungs- und Veranstaltungszentrum. The World Stage ist ein Raum für Bildung und Darstellende Kunst. Beide befinden sich im Leimert Park Village, dem Herzen der schwarzen Community von Los Angeles. Im Rahmen der Community-Advocacy-Reihe auf dem Guess YouTube-Kanal produzierten wir auch ein Video für The World Stage, das dessen Geschichte und einzigartige Story als erster rassistisch integrierter Jazzclub in Los Angeles beleuchtet. Wir haben eine Geschäftsprüfung durchgeführt und analysiert, wie wir strengere Praktiken für Inklusion im gesamten Unternehmen einführen können, und erkennen den Juneteenth nun offiziell als Firmenfeiertag an. Im Jahr 2020 informierten wir unsere Mitarbeiter und unsere Social-Media-Community über den Juneteenth, entliesen unsere Mitarbeiter an diesem Tag vorzeitig von der Arbeit und haben den Juneteenth seitdem zu einem Firmenfeiertag erklärt an dem unsere Mitarbeiter offiziell frei bekommen.

## Förderung von Vielfalt, Gleichberechtigung und Zugehörigkeit durch spezielle Räte

Weil wir Vielfalt schon immer als ein zentrales, definierendes Merkmal unseres Unternehmens geschätzt haben, sahen wir bisher keine Notwendigkeit, unsere Bemühungen um Vielfalt und Inklusion in einer speziellen Gruppe oder einem Gremium zu formalisieren. Angeregt durch unsere Nachhaltigkeitsverpflichtung zu diesem Thema haben wir 2018 unseren Vielfalts- und Inklusionsrat auf Konzernebene ins Leben gerufen und 2019 (unserem GJ 2020) mit der Gründung unseres Vielfalts- und Inklusionsrats auf europäischer Ebene erweitert. Beide Gruppen werden in unserem gesamten Unternehmen integriert, wo sie dazu beitragen, eine Arbeitsplatzatmosphäre zu schaffen, in der die Mitarbeiter ein Gemeinschaftsgefühl – also ein Gefühl der Zugehörigkeit und der Möglichkeit zum Dialog – genießen. Die Arbeit der Räte unterstützt auch unser unternehmensweites Engagement für die Grundsätze des bewussten Kapitalismus, bietet eine zusätzliche Ebene der Koordination und Struktur in unseren Praktiken der Vielfalt und Inklusion und verstärkt unseren Fokus auf Vielfalt und Inklusion auf höchster Ebene, einschließlich Präsentationen vor dem Vorstand von Guess?, Inc.

Mit Hilfe der beiden Beiräte konzentrieren sich unsere Bemühungen um Vielfalt und Inklusion auf inklusive Führung, Mitarbeiterschulungen und ein Arbeitsumfeld, das Wachstum und Chancen für alle fördert. Zu den Initiativen gehören Schulungen für Mitarbeiter und Manager, Unterstützung der Gemeinden durch die GUESS Foundation und GUESS Cares, mehr Vielfalt in Werbung und Marketing, Schulungs- und Compliance-Programme in unserer Lieferkette sowie Feierlichkeiten zu multikulturellen und inklusiven Feiertagen oder anderen Gedenktagen. So nahm Guess U.S. zum Beispiel im GJ 2021 am Internationalen Tag zur Beseitigung von Gewalt gegen Frauen der Vereinten Nationen teil. Wir produzierten ein Video und verteilten einen Newsletter an alle Mitarbeiterinnen und Mitarbeiter, der konkrete Möglichkeiten aufzeigt, wie man sich für die Beendigung häuslicher Gewalt einsetzen kann, mit Informationen über eine Hotline für alle, die sofortige Hilfe benötigen.

## Community Giving und Freiwilligenarbeit

**Spende der GUESS Foundation in Höhe von mehr als 1,5 Mio. US-Dollar**

**20 ehrenamtliche Veranstaltungen, Aktionen und Spendenaufrufe**

**Über 3.000 Artikel (Rucksäcke, Care-Pakete, Windeln, Spielzeug und Socken) von Guess-Cares-Mitarbeitern und dem Unternehmensspendenprogramm gespendet**



### Pandemie-Hilfsspenden

Im Jahr 2020 begannen GUESS und die GUESS Foundation unsere „In This Together“-Kampagne, die mehrere Hilfsaktionen koordinierte, um zu spenden, zu schützen und unsere Community zu inspirieren. Gemeinsam mit der Stiftung haben wir mit Organisationen zusammengearbeitet, um Geld, Kleidung und persönliche Schutzausrüstung zu spenden, darunter 150.000 Masken in Italien und Spanien, wo die Menschen in den ersten Monaten der Pandemie besonders stark betroffen waren. Dazu gehörte eine Spende von über 1,3 Mio. US-Dollar, zusammen mit 45.000 Kleidungsstücken sowie Decken und Malbüchern. Wir nutzten unsere Kommunikationsplattformen auch, um zu Blutspenden aufzurufen, eine Blutspendeaktion auf unserem Betriebsgelände in Los Angeles zu veranstalten und die Öffentlichkeit zu sinnvollen Maßnahmen während der COVID-19-Krise zu inspirieren. An unserem globalen Hauptsitz haben wir Kleiderspenden getätigt und uns mit der University of California – Los Angeles zusammengesetzt, um über das Thema Blutspenden aufzuklären und das Bewusstsein zu schärfen.

## Soziale Verantwortung in der Lieferkette

**Im GJ 2020 schloss GUESS die Lieferantenschulung ab. Diese umfasste:**

**3 wichtige Beschaffungsregionen (Türkei, Vietnam und Indien)**

**163 Vertreter von**

**80 Lieferanten oder Fabriken**

\* Alle Schulungen im GJ 2021 wurden aufgrund von COVID-19 verschoben.



# Umweltschutz



## Produktverantwortung

### 🕒 Verpflichtungen

- Verstärkte Verwendung von verantwortungsvoll beschafften Materialien
- Förderung der Kreislaufmode

### 🎯 Ziele

10 % zertifizierte umweltverträgliche Materialien

●—●—●—● Erreicht

20 % der Baumwolle werden als Better Cotton bezogen.

●—●—○—○ In Arbeit

Erreichen unseres Ziels einer Kreislaufmode 2020 mit der Global Fashion Agenda

●—●—●—● Erreicht

### 🌟 GJ 2020 bis 2021 – Errungenschaften

~12 % der Materialien wurden im GJ 2021 als nachhaltig zertifiziert.

~13 % der Baumwolle wurden im GJ 2021 als Better Cotton bezogen.

Einführung von RESOURCED, unserem Produktrücknahmeprogramm für Kunden, und internationale Expansion\*

\*Expansion aufgrund von COVID-19 verzögert

Schulung unserer Produkt- und Designteams im Bereich Kreislaufmode

Fortsetzung des GUESS-Vintage-Sortiments zur Förderung von Kreislaufmode durch Wiederverkauf in Geschäften und im Internet

## Wasser-, Abfall- und Chemikalienmanagement

### 🕒 Verpflichtungen

- Übernahme einer wassersparenden Denim-Technologie
- Management der Umweltauswirkungen in unserer Lieferkette

### 🎯 Ziele

25 % des Denim von GUESS erfüllen die Richtlinien von eco SMART GUESS.

●—●—●—○ Fast erreicht

100 % der wichtigsten Wäschereien\* von GUESS nehmen an der Higg-FEM-Umfrage teil.

●—●—●—○ Fast erreicht

\*Denim-Wäschereien sind Anlagen, in denen Roh-Denim gewaschen, behandelt und zu Endprodukten verarbeitet wird.

### 🌟 GJ 2020 bis 2021 – Errungenschaften

21 % des Denim von GUESS erfüllen die Richtlinien von eco SMART GUESS.

75 % der wichtigsten Wäschereien von Guess nahmen im GJ 2021 an der Higg-FEM-Umfrage teil.

48 % der Direktlieferanten von GUESS (nach Volumen) haben im GJ 2021 an der Higg-FEM-Umfrage teilgenommen.

## Reduzierung der Treibhausgasemissionen

### 🕒 Verpflichtungen

- Reduzierung der Emissionen nach Scope 1 und 2
- Übergang zu wissenschaftlich fundierten Zielen, einschließlich Scope-3-Ziele

### 🎯 Ziele

15 % Reduzierung der Treibhausgasemissionen aus Direktbetrieben

●—●—●—● Erreicht

Übergang zu wissenschaftlich fundierten Zielen für Scope 1, 2 und 3

●—●—●—○ Fast erreicht

### 🌟 GJ 2020 bis 2021 – Errungenschaften

18 % Emissionsreduzierung pro Quadratfuß seit unserem im GJ 2016 aufgestellten Basiswert\*

Erhalt der SBTi-Genehmigung für unsere wissenschaftlich fundierten Zielwerte 2030

\*Unter Berücksichtigung der durch Covid reduzierten Ladenfläche



# Umweltschutz Highlights

## Produktverantwortung

Unsere Produkte bestehen aus verschiedenen natürlichen und künstlichen Materialien. Die drei am meisten verwendeten Materialien für GUESS-Bekleidung und -Accessoires sind:

1. Baumwolle, die in Jeans und unseren Logo-T-Shirts enthalten ist (60 %)
2. Synthetische Stoffe wie Nylon, Polyester und Elastan (28 %)
3. Künstliche Zellulosefasern wie Viskose/Rayon, Modal und Lyocell (10 %)

## Umweltverträgliche Materialverwendung bei GUESS

	GJ 2020	GJ 2021
Ökologisch bevorzugt	1,00 %	12,25 %
BCI-Baumwolle	9,79 %	12,74 %

## Was ist das ökologisch bevorzugte Material bei GUESS?



### NATÜRLICH

#### Bio-Baumwolle

- Keine Pestizide
- Sicherer für Menschen

#### Recycelte Baumwolle

- Reduziert Abfall
- Schont die natürlichen Rohstoffe



### SYNTHETISCH

#### Recyceltes Polyester und recyceltes Nylon

- Reduziert Abfall
- Reduziert Kohlendioxidemissionen



### HOLZBASIERT/ZELLULOSEHALTIG

#### TENCEL™ Lyocell und Modal, LENZING™ ECOVERO™ Viskose

- Hergestellt aus erneuerbaren Holzquellen
- Nachhaltig bewirtschaftete Wälder schützen Ökosysteme
- Geringere Emissionen und weniger Chemikalien

#### TENCEL™ LYOCELL mit REFIBRA™-Technologie

- Alle Vorteile von original TENCEL™ Lyocell und Modal
- Verwendet recycelte Baumwolle aus industriellen Schnittristen

TENCEL™, REFIBRA™ und LENZING ECOVERO™ sind eingetragene Marken der Lenzing AG.

## Innovativ für nachhaltigen Schmuck

In den letzten Jahren haben wir als Reaktion auf Kundeninteressen und im Einklang mit unserem Nachhaltigkeitsanspruch einige Verbesserungen an unseren Schmuckkollektionen vorgenommen. Dazu gehörte der Wechsel von verschiedenen Metallen zu Edelstahl, von Wasser- zu Ionenplattierung und von Nicht-Marken-Kristallen zu Luxus-Kristallen. Ende 2020 haben wir darauf aufbauend ein Schmuck-Nachhaltigkeitsprojekt gestartet, um die Nachhaltigkeitsauswirkungen und Vorteile einer Umrüstung der Beschichtungstechnologie für unsere Schmuckprodukte zu bewerten. In Zusammenarbeit mit den Experten für Lebenszyklusanalysen von Quantis haben wir festgestellt, dass fast die Hälfte (48 %) der Umweltauswirkungen unseres Schmucks aus der Rohstoff- und Produktionsphase stammt, hauptsächlich aufgrund der bei der Herstellung verwendeten Energie.

**GUESS hat festgestellt, dass wir durch die Umstellung von Galvanisierung auf Ionenplattierung, bei der während der Produktion kein Wasser und keine Chemikalien verwendet werden, die Kohlendioxidemissionen unseres Produkts um 27 % und die ökotoxischen Auswirkungen auf Süßwasser um 82 % reduzieren. Als Ergebnis dieser Analyse produziert GUESS jetzt alle seine Schmuckstücke mit Ionenplattierung.**

Wir haben auch auf recycelte Verpackungen für unseren Schmuck umgestellt, einschließlich recycelter PET-Polybeutel und Geschenkschachteln aus gemäß Forest Stewardship Council zertifizierten Mischpapierquellen. Auch wenn GUESS mit Öko-Schmuck voranschreitet, ist der nachhaltige Wandel nicht ohne Herausforderungen. Die Quellen für Edelstahlreste sind zum Beispiel endlich, und das Recycling des Stahls erfordert oft ein Umschmelzen und Gießen in eine neue Form, was Energie verbraucht, Emissionen verursacht und die Umweltvorteile, die wir normalerweise mit dem Recycling erzielen würden, zunichte macht. Daher sind wir zu dem Schluss gekommen, dass der nachhaltigste Ansatz darin besteht, Upcycling-Edelstahlschmuck mit gestanzten Designs herzustellen, anstatt Schmuck, der umgeschmolzen werden muss. Wir werden diese Erkenntnisse weiter auswerten, um die richtige Balance zwischen Stil und Nachhaltigkeit zu finden.



Die Anhänger für unsere Message-Schmuckkollektion von GUESS My Feelings werden aus Stahlresten aus der Produktion hergestellt, um Rohstoffe zu sparen und Abfall zu minimieren, und mit 100 % recyceltem PET verpackt.

## Einfluss der Mode

85 % aller Kleidung landet auf der Mülldeponie

Im Durchschnitt werfen wir jedes Jahr etwa 30 kg an Kleidung weg.

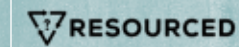
Tragen Sie Ihre Kleidung länger, um ihre Umweltverträglichkeit zu verbessern.

\* Zum Zeitpunkt der Drucklegung ist RESOURCED nur in den USA erhältlich, wird aber bald international erweitert werden.

## Machen Sie mit



Kaufen Sie Kleidung, die Sie besonders mögen, mit Bedacht.



Spenden oder recyceln Sie Ihre nicht mehr benötigte Kleidung und Schuhe. Leihen, teilen und tauschen Sie Kleidung, wenn möglich.\*



Ziehen Sie Second-Hand- oder Vintage-Kleidung in Erwägung.

## Wasser-, Abfall- und Chemikalienmanagement

### Auf dem Weg zum wasserfreien Denim GUESS Off-Water Blue

Manche unserer Lieferanten können Denim ohne Wasser tiefblau färben. Bei dem als „Dry Indigo“ und gegenüber unseren Kunden als „Off-Water Blue“ beschriebenen Verfahren wird Indigo-Schaum in einer Spezialmaschine verwendet. Wir haben vor, die im Herbst 2020 für die GUESS YC- und Men's-Kollektionen eingeführten Off-Water Blue-Produkte auch auf andere Kollektionen auszuweiten.

Die **e-flow-Technologie** wird jetzt von einigen GUESS-Lieferanten eingesetzt, um Wasser und Chemikalien im Finishing-Prozess zu reduzieren. Bei dieser Technologie wird Luft in einen Elektroströmungsreaktor eingeleitet, und die Kleidungsstücke werden elektromechanischen Stößen ausgesetzt, die Nanoblasen und einen Strom aus feuchter Luft erzeugen. Der von Jeanologia entwickelte e-flow bricht im Wesentlichen die Oberfläche eines Kleidungsstücks auf, was zu einer sich weich anführenden, hochwertigen Oberfläche und einer reduzierten Schrumpfung führt. Der Prozess benötigt nur sehr wenig Wasser und erzeugt keinen Abfluss.

**SMART GUESS Denim** enthält mindestens 20 % zertifizierte umweltverträgliche Materialien und verwendet Herstellungsverfahren mit reduzierter Umweltbelastung.

**SMART GUESS Non-Denim-Produkte** enthalten 20 % bis 100 % zertifizierte umweltverträgliche Materialien.

**Im GJ 2021 entsprachen 16 % unserer Non-Denim- und 21 % unserer Denim-Produkte unseren SMART GUESS-Richtlinien.**

### Anzahl der Lieferantenfabriken und Prozentsatz des Gesamtvolumens, die an Higg FEM berichten

	GJ 2019	GJ 2020	GJ 2021
Anzahl der Lieferantenfabriken	33	37	43
Prozentualer Anteil am Gesamtvolumen	27 %	33 %	48 %

## Unser Ansatz für umweltverträglichere Chemikalien

GUESS verlangt von seinen Lieferanten die Anwendung unserer GUESS Apparel Performance und GUESS Accessories Performance Manuals. Diese Vorgabe gilt zusätzlich zu unserer kategoriespezifischen List of Restricted Substances and Materials (LRS), um die bei der Herstellung unserer Produkte verwendeten Chemikalien zu kontrollieren. Die LRS ist eine umfassende Liste aller Chemikalien und Materialien, für die GUESS Grenzwerte festgelegt hat oder die bei der Herstellung unserer Produkte verboten sind. Desweiteren sind darin Substanzen und deren akzeptable Mengen aufgeführt, die in fertigen Materialien und Produkten vorhanden sein dürfen.

Zusätzlich zu den in der LRS beschriebenen Anforderungen überwachen wir auch Lieferanten, die das ZDHC-Programm (Zero Discharge of Hazardous Chemicals) für eine sicherere Verwendung von Chemikalien einhalten, sowie andere nachhaltige Prozesse, die unsere Lieferanten eingeführt haben.

## Reduzierung der Treibhausgasemissionen

### Wissenschaftlich fundierte Ziele setzen

Unsere neuen wissenschaftlich fundierten Ziele wurden im GJ 2021 verabschiedet und stellen den nächsten Schritt dar, um unseren Teil zur Bekämpfung des Klimawandels beizutragen. Wir verpflichten uns zu einer 50-prozentigen Senkung der absoluten Emissionen nach Scope 1 und 2 und einer 30-prozentigen Senkung der absoluten Emissionen nach Scope 3 bis 2030, um einen Zielpfad von 1,5 Grad zu erreichen. Wir werden daran arbeiten, die Scope-1- und Scope-2-Ziele durch eine Kombination aus Änderungen der Energieeffizienz in den Geschäften und Vereinbarungen über erneuerbare Energien zu erreichen, und die Scope-3-Ziele durch eine noch sorgfältigere Auswahl von Rohstoffen, die Entwicklung nachhaltigerer Produktdesigns und die Erhöhung der Haltbarkeit unserer Produkte. Wir werden auch mit unseren wichtigsten Lieferanten zusammenarbeiten, um sicherzustellen, dass sie Pläne für Energieeffizienz oder erneuerbare Energien haben.

**Im GJ 2021 reduzierte Guess seine Treibhausgasemissionen pro Quadratfuß gegenüber dem GJ 2016 um über 15 %.**



## Über unseren Bericht

Der GUESS-Nachhaltigkeitsbericht für die Geschäftsjahre 2020 und 2021 wurde in Übereinstimmung mit den GRI Standards: Core Option verfasst sowie in Übereinstimmung mit dem SASB Apparel, Accessories & Footwear Sustainability Accounting Standard und dem SASB Multiline and Specialty Retailers & Distributors Sustainability Accounting Standard. Auch unsere Beiträge zu den Zielen für nachhaltige Entwicklung der Vereinten Nationen (United Nations Sustainable Development Goals, UN SDG) wurden angesprochen. Der Inhaltsindex im vollständigen GUESS-Nachhaltigkeitsbericht für die Geschäftsjahre 2020 und 2021 enthält die wichtigsten Leistungskennzahlen von GUESS sowie die GRI-Angaben und SASB-Kennzahlen.

[sustainability.guess.com](https://sustainability.guess.com)







Das Bildmaterial von Lindsay Gilmore wurde erworben und für die Verwendung in diesem Bericht lizenziert. Jegliche Verwendung dieses Bildmaterials ohne die Zustimmung der Künstlerin ist untersagt.