

Our best today, better tomorrow

GUESS

FAITS MARQUANTS DU REPORT ESG GUESS
ANNÉES FISCALES 2022-2023



Nous sommes déterminés à devenir un leader mondial dans l'industrie de la mode, en écoutant et en répondant aux exigences de nos actionnaires, et en continuant à œuvrer pour la communauté, à soutenir l'humanité et à protéger l'environnement.

01 À propos

- 02 Un message de notre Chief Executive Officer et Directeur
- 03 Un message de notre co-fondateur et directeur de la création
- 04 À propos de GUESS
- 07 ACTION GUESS

09 Environment

- 10 Introduction Environment
- 10 Climat
- 12 Matériaux et produits responsables
- 16 Économie circulaire, emballages et déchets
- 17 Substances chimiques, pollution et gestion de l'eau
- 19 Nature et biodiversité

20 Social

- 21 Introduction social
- 21 Responsabilité de la chaîne d'approvisionnement et droits du travail
- 24 Diversité et inclusion
- 27 Bien-être et engagement des salariés
- 29 Engagement des clients
- 31 Investissement de la communauté

32 Governance

- 33 Introduction Governance
- 33 Governance et éthique commerciale
- 35 Déclarations prospectives

« **Our best today, better tomorrow** » est une citation du journaliste américain Ben Bradlee

Visitez notre site web de développement durable pour voir comment nous ouvrons la voie **sustainability.guess.com**



Campagne GUESS, printemps 2023 ; Capri, Italie. La robe est en polyester recyclé.

UN MESSAGE DE NOTRE CHIEF EXECUTIVE OFFICER ET DIRECTEUR, CARLOS ALBERINI

Diriger le changement, ouvrir la voie



Carlos Alberini
Chief Executive Officer et
Directeur de Guess?, Inc.

Cher actionnaire GUESS,

Chez GUESS, nous pensons fermement que faire progresser nos engagements en matière de développement durable est essentiel au bien-être de nos collaborateurs, à la santé de notre planète et au succès continu de notre activité.

Nous sommes heureux de partager notre report ESG pour l'exercice 2022-2023 (disponible sur sustainability.guess.com), qui expose dans le détail notre approche en matière de développement durable, nos réalisations récentes ainsi que nos ambitions pour l'avenir. Voilà plus de dix ans que chez GUESS, nous avons intégré les priorités environnementales, sociales et de gouvernance dans tous les aspects de notre activité – et nous ne pourrions être plus fiers des progrès que nous avons accomplis à ce jour.

Alors que les deux années passées ont été marquées par des crises sans précédent et d'immenses défis, notre engagement envers nos actionnaires est demeuré indéfectible. Aujourd'hui plus que jamais, il est fondamental que nous travaillions avec urgence pour combattre les effets considérables de la pandémie, de la crise climatique et la question des droits humains à travers le monde. Depuis longtemps, GUESS a donné la priorité et investi dans les politiques et pratiques visant à traiter ces problématiques de front. En regardant vers l'avenir, nous sommes confiants quant au fait que notre Entreprise reste en première ligne pour mettre en place de nouvelles pratiques industrielles vertueuses dans le secteur du prêt-à-porter durable.

Nous continuons à anticiper un environnement plus lourdement régulé pour les pratiques ESG, en établissant des rapports de données ESG axés sur une transparence, une intégrité et une précision accrues. GUESS a totalement adhéré à cette exigence à l'échelle industrielle d'une amélioration et d'une croissance continues de la durabilité, ainsi qu'à l'opportunité d'améliorer les rapports que nous établissons.

Dans ce report, nous sommes enthousiastes de mettre en avant les résultats de notre toute première « analyse de double matérialité », nos efforts ininterrompus pour réduire nos émissions de CO₂, notre engagement à utiliser des matières durables, ainsi que notre détermination à appliquer un traitement équitable et l'égalité salariale. Nous savons qu'aujourd'hui, les consommateurs ne veulent pas seulement soigner leur apparence, mais aussi faire des achats qui ne pèsent pas sur leur conscience. C'est pourquoi nous élargissons proactivement notre éco-collection ainsi que notre nouvelle ligne dédiée à la

revalorisation, afin de proposer aux clients GUESS une gamme élargie d'options durables et enthousiasmantes.

Nous sommes fiers d'affirmer que nous sommes parvenus à atteindre une égalité salariale homme-femme au sein de notre organisation aux États-Unis, au Canada, en Europe et en Asie, et nous travaillons activement à améliorer la diversité et l'inclusion. Nous avons également établi de nouvelles facilités de crédit en collaboration avec UBS Bank et Bank of America, N.A., avec des indicateurs clés de performance (en anglais « key performance indicators », ou KPI) en lien direct avec nos objectifs ESG, en renforçant notre engagement visant à intégrer l'ESG dans notre stratégie financière. Les paramètres et communications ESG clés contenus dans notre Report de durabilité pour l'exercice financier 2020-2021 ont été soumis à une étude d'engagement par KPMG et comptent parmi les premiers de l'industrie de la mode à obtenir une assurance « raisonnable ». Par ailleurs, pour la période visée par le report, nous avons engagé une tierce partie à conduire une analyse de double matérialité en lien avec l'ESG et incluant l'impact potentiel du changement climatique sur la santé financière et les perspectives de notre société. Cela nous a permis de façonner et d'affiner stratégiquement notre approche pour renouveler notre stratégie ESG et établir des étapes clés.

Chez GUESS, nous continuons de faire évoluer la façon dont nous commerçons. C'est avec volonté et réflexion que nous mettons en place des actions afin d'améliorer nos opérations et politiques, mais aussi pour offrir des bénéfices durables à nos actionnaires. C'est à la fois un honneur et un privilège d'appartenir à une société qui assume sans réserve le rôle d'être partie intégrante de la solution. Je sais que notre parcours vers le développement durable est jalonné de nombreux développements à venir, tous plus importants et enthousiasmants les uns que les autres. Nous avons hâte d'emprunter cette voie pour GUESS.

Carlos Alberini
Chief Executive Officer et Directeur de Guess?, Inc.

UN MESSAGE DE NOTRE CO-FONDATEUR ET CHIEF CREATIVE OFFICER, PAUL MARCIANO

Pour quoi nous battons-nous chez GUESS ?

Depuis 1981, GUESS a exclusivement été animée par le style, la créativité et la passion. Ce qui me passionne, c'est de créer des vêtements dans lesquels les femmes et les hommes puissent exprimer la plus grande assurance.

Alors que commence notre 42e année d'activité, le monde change et la crise climatique ne cesse de gagner du terrain. Il devient de plus en plus important pour les clients de ne pas seulement se sentir sûrs d'eux dans les vêtements qu'ils portent, mais aussi de savoir que les habits qu'ils achètent ne participent pas à la dégradation de l'environnement. Je souhaiterais mettre l'accent sur notre engagement indéfectible en matière de développement durable – un engagement profondément ancré dans l'essence même de notre entreprise.

Nos actionnaires ont placé la pollution, le climat et les droits de l'homme en tête des questions qu'ils aimeraient nous voir prendre à bras le corps. Notre défi consiste à nous assurer que GUESS prend part au monde que nos clients souhaitent voir. Sans compromettre notre style emblématique, nous trouvons de nouvelles solutions pour rendre le développement durable sexy ! À travers l'innovation et des choix stylistiques responsables, nous nous efforçons de créer des vêtements qui n'ont pas seulement fière allure mais qui sont intrinsèquement bons – aussi bien pour le client que pour la planète que nous appelons notre maison.

Nos initiatives ESG ont touché presque tous les aspects de notre activité, des produits que nous proposons à l'expérience client que nous offrons, incluant tous les canaux

de distribution, tous les marchés mondiaux et les 25 catégories de produits que nous proposons. Afin d'assurer la transparence et la responsabilité, nous avons mis en place des standards rigoureux tout au long de notre chaîne d'approvisionnement, en gardant un œil attentif sur nos partenaires et nos fournisseurs. En forgeant de fortes relations avec des organisations partageant les mêmes valeurs, nous visons à promouvoir un écosystème ayant pour objectif commun le développement durable.

Notre marque et la Famille GUESS sont fidèles à nos racines, et cela ne changera jamais. Notre engagement en matière de développement durable va au-delà de nos opérations immédiates. Nous reconnaissons l'influence immense que nous exerçons en tant qu'entreprise établie, et nous sommes déterminés à utiliser notre plateforme pour inspirer un changement positif. Alors que nous atteignons de nouveaux sommets de durabilité, nous emmenons avec nous chaque client GUESS parce que nous croyons que style et développement durable vont de pair. Je suis très fier de nos équipes et ne saurais être plus enthousiaste quant à l'avenir.

Paul Marciano

Paul Marciano

Co-fondateur et Chief Creative Officer, Guess?, Inc.

Paul sur le plateau de la campagne GUESS, printemps 2023 ; Capri, Italie.



Paul Marciano
Co-fondateur et Chief
Creative Officer, Guess?, Inc.

À PROPOS DE GUESS

Alliant le glamour hollywoodien et le chic à la française, GUESS continue d’être une marque lifestyle qui représente un tempérament jeune, sexy et aventureux depuis plus de 40 ans. À commencer par son premier jean slim au lavage « stone wash » – le modèle 3-Zip Marilyn – GUESS fait et défait les tendances depuis plusieurs générations, sous la houlette des frères Marciano qui ont créé la marque.

Mission GUESS

Chez GUESS, nous sommes déterminés à devenir un leader mondial de la durabilité dans l’industrie de la mode.

Établie en	Pays desservis
1981	+ 100
Employés	
12000	

Nous nous fondons sur notre héritage

Campagne GUESS, printemps 2023 ; Capri, Italie. La chemise homme est confectionnée en éco-viscose.



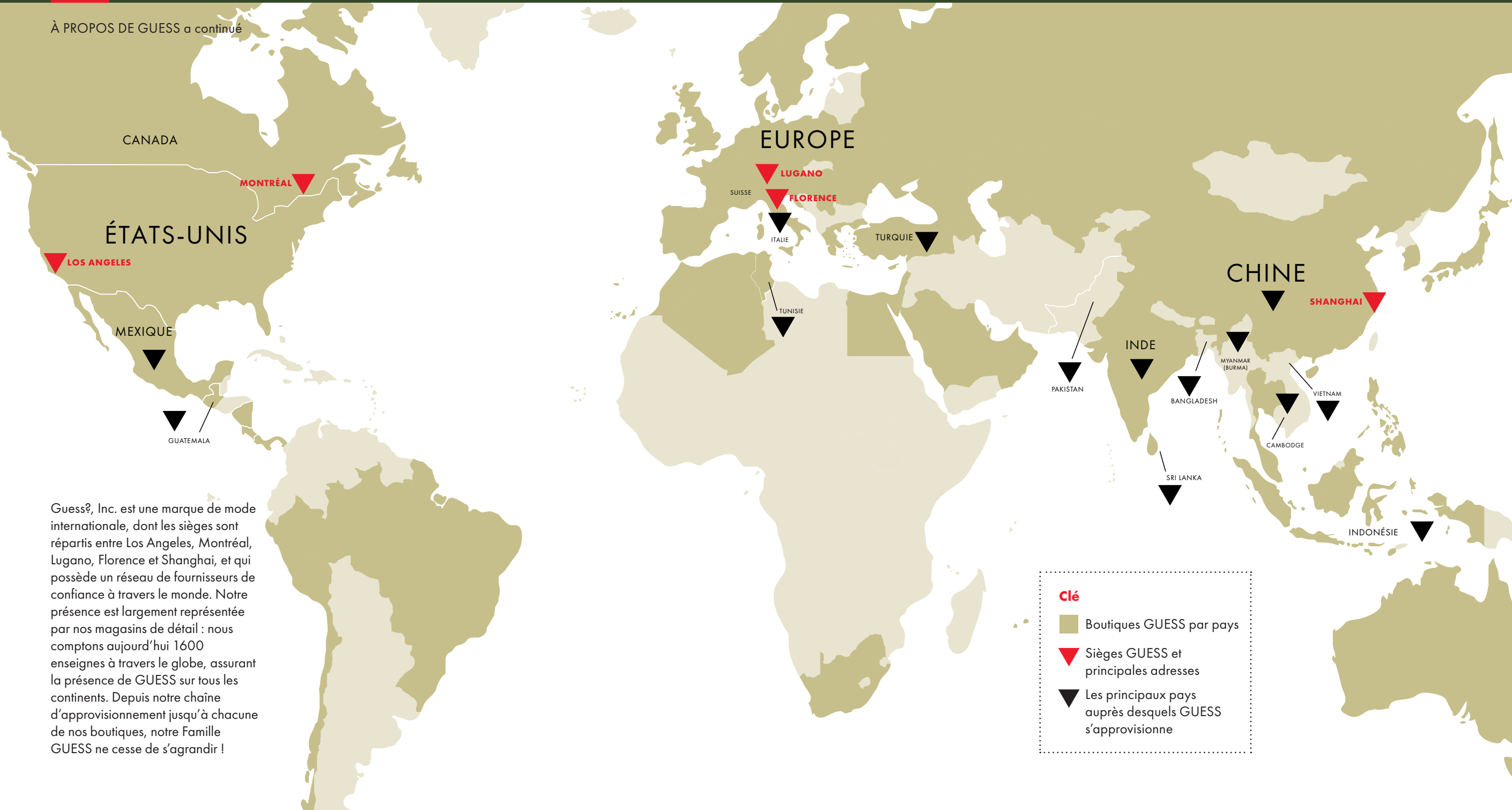
Recettes nettes exercice financier 2023 (dollars USD)	
2 687 350 \$	
Recettes nettes exercice financier 2022 (dollars USD)	
2 591 631 \$	
Boutiques dans le monde* 2022	Boutiques dans le monde* 2023
1631	1608

* Les boutiques dans le monde sont les exploitations directes, concessionnaires et distributeurs.

Les valeurs GUESS sont fortement liées aux règles GUESS :

<p>Valeurs GUESS</p> <ol style="list-style-type: none"> 1. Conviction. 2. Espoir. N’abandonnez jamais. 3. Destin. 4. Confiance. 5. N’oubliez jamais vos racines. 6. Respectez les autres. 	<p>Règles GUESS</p> <ol style="list-style-type: none"> 1. Attitude. 2. Du bon sens. 3. Courage. 4. Accomplissez des choses. 5. Sens de l’urgence. 6. Soyez un(e) bon(ne) collègue.
--	---

À PROPOS DE GUESS a continué



CANADA

MONTRÉAL

ÉTATS-UNIS

LOS ANGELES

MEXIQUE

GUATEMALA

EUROPE

LUGANO

FLORENCE

SUISSE

ITALIE

TURQUIE

TUNISIE

CHINE

SHANGHAI

INDE

PAKISTAN

BANGLADESH

MYANMAR (BURMA)

CAMBODGE

VIETNAM

SRI LANKA

INDONÉSIE

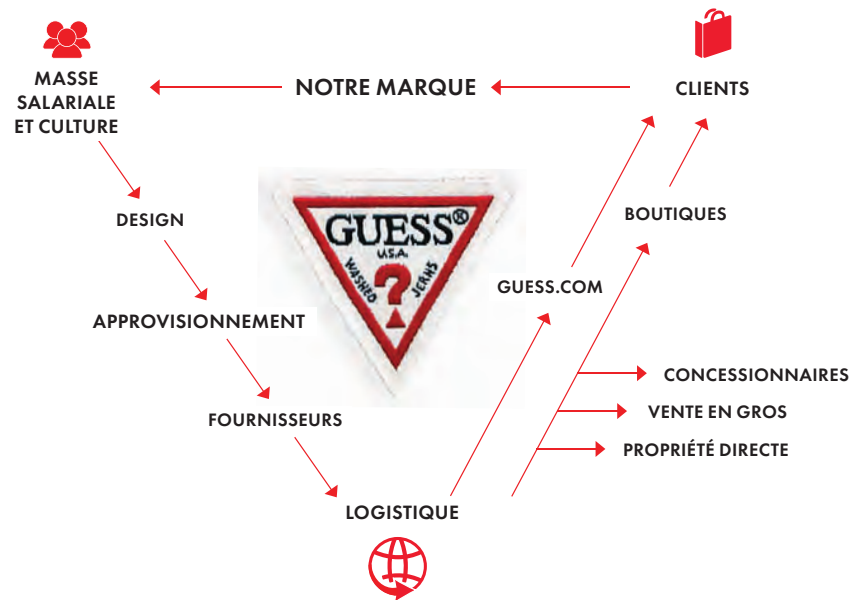
Guess?, Inc. est une marque de mode internationale, dont les sièges sont répartis entre Los Angeles, Montréal, Lugano, Florence et Shanghai, et qui possède un réseau de fournisseurs de confiance à travers le monde. Notre présence est largement représentée par nos magasins de détail : nous comptons aujourd’hui 1600 enseignes à travers le globe, assurant la présence de GUESS sur tous les continents. Depuis notre chaîne d’approvisionnement jusqu’à chacune de nos boutiques, notre Famille GUESS ne cesse de s’agrandir !

Clé

- Boutiques GUESS par pays
- Sièges GUESS et principales adresses
- Les principaux pays auprès desquels GUESS s’approvisionne

À PROPOS DE GUESS a continué

Nos marques lifestyle internationales



Nous servons un consommateur soucieux de son style avec l'émblématique marque GUESS et neuf extensions de marque. Pour répondre à de telles attentes, nos équipes travaillent dur en interne à la conception, l'approvisionnement, la commercialisation, la distribution et la vente de nos produits. La fabrication de nos produits est confiée à un réseau de fournisseurs à travers le monde, c'est pourquoi l'impact de notre chaîne de valeur est considérable. Nous accordons de l'importance à chaque personne qui contribue à notre activité le long de la chaîne d'approvisionnement, depuis les matières premières jusqu'au produit fini en passant par les usines de tissage.

GUESS

GUESS crée, commercialise, distribue et accorde en licence une collection lifestyle de prêt-à-porter, denim, sacs à main, montres, chaussures et autres produits de consommation contemporains. Les produits GUESS sont distribués via les boutiques de la marque GUESS ainsi que les centres commerciaux et magasins spécialisés à travers le monde.

GUESS Accessories

Les boutiques GUESS Accessories et de GUESS vendent des accessoires griffés GUESS et Marciano, tels que des sacs à main, des montres, des chaussures, des lunettes, des parfums, des bijoux et plus encore.

GUESS Activewear

Conçu pour maximiser performances, confort et style, GUESS Activewear est à la fois technique et tendance dans son approche de l'athlisme.

GUESS Kids

GUESS Kids opère avec brio dans le secteur des vêtements pour adolescents, enfants et bébé, proposant une mode catchy aux futures générations de faiseurs de tendances. Marque mondiale créée en Europe, GUESS Kids est la première griffe adolescents / enfants à offrir des collections attrayantes pour ses clients du monde entier, proposant des modèles qui définissent les dernières tendances de la mode.

GUESS Jeans U.S.A.

Un design réalisé à Los Angeles et puisé dans les riches archives des années 1980 et 1990. Soumise chaque saison à une soigneuse sélection, GUESS Jeans U.S.A. est la division de premier plan de GUESS, qui présente des créations iconiques et intemporelles mais aussi des essentiels premium. GUESS Jeans U.S.A. s'affirme à travers des collaborations avec des artistes influents du monde de la culture.

GUESS Originals

Se nourrir du passé, s'améliorer grâce au futur. Guess Originals est un département inspiré de l'héritage, qui s'aligne sur les coupes et les confections contemporaines. Les collections sont créées pour servir une base émergente de clients, en s'appuyant sur le marketing et des moments d'expérience afin de soutenir les partenaires stratégiques de vente au détail.

GUESS Factory

GUESS Factory s'inscrit dans le pur style GUESS avec du prêt-à-porter et des accessoires à des prix très attractifs. GUESS Factory dessine, commercialise et distribue des collections complètes de prêt-à-porter et d'accessoires pour homme et femme.

GBG

Le mode de vie californien vintage fait de GBG la mode de la prochaine génération. GBG a été créée pour des hommes et des femmes à la fois jeunes, branchés et tendance, qui sont à l'affût des tous derniers looks et des modèles les plus à la mode.

Marciano

Toute première extension de marque de GUESS, Marciano emboîte le pas dans le pur style GUESS avec du prêt-à-porter et des accessoires à la pointe de la mode. Cette collection contemporaine inspirée des défilés, conçue pour la femme et l'homme au style avant-gardiste, est sexy avec un style à la fois élégant et sophistiqué, qui représente le glamour à l'état pur dans la mode de tous les jours.

GUESS Home

La collection exclusive de décoration GUESS Home complète l'approche à 360° de la marque consistant à offrir des propositions qui ajoutent de l'éclat au glamour caractéristique de GUESS, pas seulement du côté de la garde-robe mais aussi de nos maisons.

GUESS ECO

Notre collection de vêtements respectueux de l'environnement est réalisée avec moins d'eau, moins de substances chimiques et des tissus de provenance responsable. Coton biologique, polyester recyclé issu de bouteilles d'eau en plastique et fibres de cellulose provenant de forêts gérées durablement ne sont que quelques-unes de nos matières les plus durables.



CONSCIOUSLY CONSTRUCTED (CONCEPTION RESPECTUEUSE)

Notre collection GUESS Factory de produits à prix réduits et respectueux de l'environnement est réalisée avec au moins 20 % de matières plus durables, qui répondent aux exigences minimum établies dans nos orientations internes.

ACTION GUESS

Our best today, better tomorrow

ACTION GUESS, notre stratégie ESG, n'est pas juste une chose que nous faisons, c'est qui nous sommes. Chez GUESS, nous pensons que mode et développement durable vont de pair. Nous avons travaillé pour assurer que dans tous ce que nous faisons, nous respectons l'environnement, nous sommes de bon(ne)s collègues et nous menons à bien nos tâches. C'est de cet espace de soin et d'engagement qu'ACTION GUESS a vu le jour. Nos clients veulent avoir fière allure ; ils veulent se sentir bien, et ils veulent savoir que les vêtements qu'ils portent ne sont pas réalisés au détriment de la planète. Nous avons écouté nos investisseurs, nos clients, nos fournisseurs, ainsi que notre équipe d'employés pour obtenir une idée plus précise de ce qui compte pour eux. ACTION GUESS établit les contours des objectifs que nous partageons tous, objectifs qui nous aideront à parvenir à des lendemains meilleurs et plus prometteurs. Pendant que nous nous consacrons aux fondamentaux en matière d'environnement, de question sociale et de gouvernance, nous avons établi ces objectifs ambitieux pour continuer à nous remettre en question afin d'avancer vers l'avenir. Avec pour guide les meilleures pratiques de l'industrie et les Objectifs de développement durable des Nations Unies, nous avons imaginé un plan pour être partenaires de la solution à travers notre activité, notre chaîne d'approvisionnement et la façon dont nous sommes liés à nos clients.

Récompenses et reconnaissance

La durabilité est liée à tout ce que nous faisons chez GUESS – faire de la mode qui ne nuit ni à nos collaborateurs, ni à notre planète. Nous sommes fiers de notre activité dans son entièreté lorsque ces efforts sont reconnus de l'extérieur.

- **Finalistes du « Responsible Business Awards 2022 » décerné par Reuters Events® dans la catégorie Reporting et Transparence** – Depuis le lancement de notre premier plan de durabilité en 2016, GUESS a continué à faire évoluer ses objectifs en matière de développement durable, en les intégrant au cœur de son activité. Le travail de durabilité de l'entreprise a été conçu pour créer des opportunités de croissance pour les collaborateurs de l'entreprise, les fournisseurs, l'entreprise et les communautés qu'elle sert.
- **GUESS désignée Leader de l'engagement avec les fournisseurs par CDP** – GUESS est fière d'annoncer que l'entreprise a été reconnue parmi les meilleures (8 %) pour l'engagement avec les fournisseurs sur le changement climatique, pour le rôle que nous assumons visant à traiter l'impact sur l'environnement et à piloter la transition vers une économie durable et neutre en carbone tout au long de notre chaîne d'approvisionnement.



ACTION GUESS a continué

ACTION GUESS ENVIRONNEMENT



Respect de la nature

Pour GUESS, être une entreprise durable signifie montrer le plus grand respect pour la nature. Nous reconnaissons l'impact de l'industrie de la mode sur l'environnement et prenons des mesures concrètes pour y faire face. Alors que nous nous dirigeons vers l'avenir, nous continuerons à innover dans le secteur du développement durable, créant de nouvelles voies pour réduire notre empreinte carbone, encourager une économie circulaire et choisir des matériaux de manière avisée.

- Climat
- Matériaux et produits responsables
- Substances chimiques, pollution et gestion de l'eau
- Économie circulaire, emballages et déchets
- Nature et biodiversité



» Se reporter aux pages 9-19 pour en savoir plus

SOCIAL



Être un(e) bon(ne) collègue

GUESS croit que notre entreprise représente une famille. Depuis les partenaires de notre chaîne d'approvisionnement jusqu'à nos collaborateurs en boutique, nous travaillons sans relâche à créer une masse salariale inclusive et équitable, où tout le monde peut s'épanouir. Être un(e) bon(ne) collègue, c'est se traiter bien les uns les autres. Nous le faisons en promouvant l'égalité, la diversité, l'éducation et la connaissance.

- Responsabilité de la chaîne d'approvisionnement et droits du travail
- Diversité et inclusion
- Bien-être et engagement des salariés



» Se reporter aux pages 20-31 pour en savoir plus

GOVERNANCE



Accomplir des choses

Chez GUESS, nous attachons de l'importance à une bonne gouvernance, parce que faire les choses de la bonne manière est tout aussi important que de les faire bien. Nous travaillons chaque jour au sein de notre écosystème pour bâtir une confiance mutuelle depuis la chaîne d'approvisionnement jusqu'à nos boutiques. En nous maintenant aux standards de performances et d'égalité les plus élevés, nous alignons tous les niveaux de notre entreprise sur les valeurs GUESS en termes d'excellence et d'intégrité.

- Gouvernance et éthique commerciale
- Marketing responsable
- Sécurité des données et confidentialité



» Se reporter aux pages 32-34 pour en savoir plus

Respect de la nature

ENVIRONNEMENT

Campagne GUESS, printemps 2023 ; Capri, Italie.
La veste homme est réalisée en coton biologique ; les tops femme sont
confectionnés en polyester recyclé et les pantalons en coton biologique.

INTRODUCTION ENVIRONNEMENT

Engagés à faire partie de la solution

Prendre soin de notre planète et respecter notre environnement sont des éléments essentiels à la façon dont GUESS exerce son activité. À travers l'intégralité de nos opérations et de notre chaîne d'approvisionnement, nous nous engageons à élargir notre offre de vêtements ayant un impact moindre sur notre environnement.

La majorité de l'impact environnemental intervient le long de la chaîne d'approvisionnement, et l'une des façons les plus efficaces pour nous de réduire notre empreinte carbone réside dans notre choix des matières. C'est pourquoi chez GUESS, nous choisissons consciencieusement des matières produites avec moins d'eau, moins de substances chimiques et de provenance responsable.

En vérité, nous ne connaissons pas encore toutes les façons dont l'environnement peut être négativement impacté, mais nous nous engageons à faire partie de la solution. Nous adoptons un principe de précaution pour développer nos produits, en nous efforçant de protéger l'environnement même en l'absence de certitude scientifique ou d'exigences réglementaires.

Ce monde nous appartient à tous, et chez GUESS, nous sommes déterminés à jouer notre rôle pour la préservation de notre planète.

Objectifs de développement durable



Nous nous alignons sur les **Objectif de développement durable n° 6 : eau propre et assainissement**, **Objectif de développement durable n° 12 : établir des modes de consommation et de production durables** et **Objectif de développement durable n° 13 : mesures relatives à la lutte contre les changements climatiques** inscrits à l'agenda 2030 des Nations Unies. Nous nous engageons à réduire notre empreinte carbone à travers une approche scientifique, et en intégrant les risques liés au climat dans notre réflexion stratégique ; nous mettons un accent particulier sur la circularité et l'approvisionnement de matières responsables pour nos collections ; nous conservons un engagement fort pour l'application de pratiques d'économie d'eau dans notre production ; et nous augmentons nos efforts pour protéger la nature et préserver la biodiversité.

Objectifs

- Réduire scope 1 + 2 des émissions de GHG de 50 % par rapport à l'année fiscale de référence 2019 (2030)
- 100 % d'électricité renouvelable dans les installations exploitées par l'entreprise (2035)
- Réduire scope 3 des émissions de GHG de 30 % par rapport à l'année fiscale de référence 2019 (2030)
- Impact positif sur le climat : aller au-delà de la neutralité carbone en supprimant le CO₂ supplémentaire de l'atmosphère (2035)
- Annoncer une feuille de route pour accomplir les initiatives SBT (2024)

Climat

Réduire notre empreinte carbone

Dans notre Rapport de durabilité pour l'exercice financier 2020-2021, nous avons annoncé que nos objectifs d'émissions de gaz à effet de serre avaient été approuvés par l'initiative Science Based Targets (SBTi), qui reconnaît notre engagement de réduction de nos émissions absolues de 50 % à travers les scope 1 et 2 et de 30 % dans le scope 3 (Catégorie 1 – Biens et services achetés) d'ici 2030 par rapport à l'année fiscale de référence 2019.

Notre précédent objectif pour la réduction de 15 % de l'énergie des scope 1 et 2 par rapport à l'année fiscale de référence 2016 a été atteint en 2021, et n'est par conséquent pas renouvelé. Nos objectifs SBTi sont maintenant axés sur l'année fiscale de référence 2019.

L'année de référence a été choisie dans le respect du Protocole d'orientation pour le suivi des émissions GHG dans le temps car la Direction pense que l'exercice financier 2019 offre un reflet fidèle de notre profil des émissions globales, de nos limites et de notre méthodologie actuelle. Les émissions indirectes du scope 2 pour l'année de référence ont été calculées à l'aide de la méthodologie market-based.

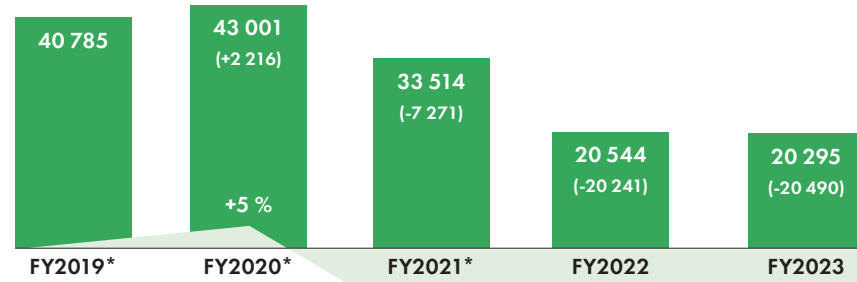
Nous sommes fiers d'être membres de la campagne « Business Ambition for 1,5°C » et signataires de la Charte de l'industrie de la mode pour l'action climatique, intégrée à la Convention-cadre des Nations Unies sur les changements climatiques. La Charte est guidée par sa vision de conduire l'industrie de la mode vers une neutralité des émissions des gaz à effet de serre d'ici 2050, dans l'objectif de contenir le réchauffement climatique en dessous de 1,5 °C.

CLIMAT a continué

Émissions de gaz à effet de serre (GHG)

Scope 1 et Scope 2 (market-based)

GHG en MtCO₂e (réduction VS année fiscale 2019)



Réduction des émissions de GHG % réduction VS année fiscale 2019

-18 %

- 50 % (OBJECTIF DE RÉDUCTION DES GHG À L'HORIZON 2030)

-50 %

-50 %

Émissions de gaz à effet de serre (GHG)

Scope 3 (Catégorie 1 – Biens et services achetés)

GHG en MtCO₂e (réduction VS année fiscale 2019)



Réduction des émissions de GHG % réduction VS année fiscale 2019

-4 %

+13 %

- 30 % (OBJECTIF DE RÉDUCTION DES GHG À L'HORIZON 2030)

-34 %

-17 %

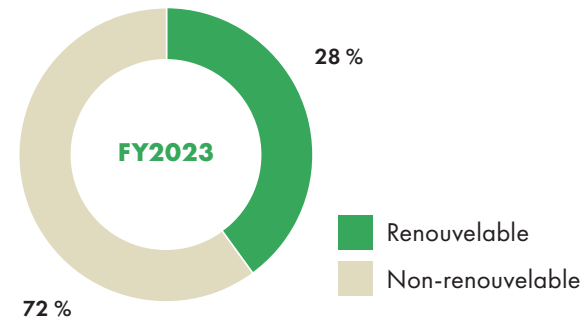
- 50 %

Scope 1 et 2 émissions réduites de 50 % par rapport à l'année fiscale de référence 2019

- 17 %

Scope 3 (Catégorie 1 – Biens et services achetés) émissions réduites de 17 % par rapport à l'année fiscale de référence 2019

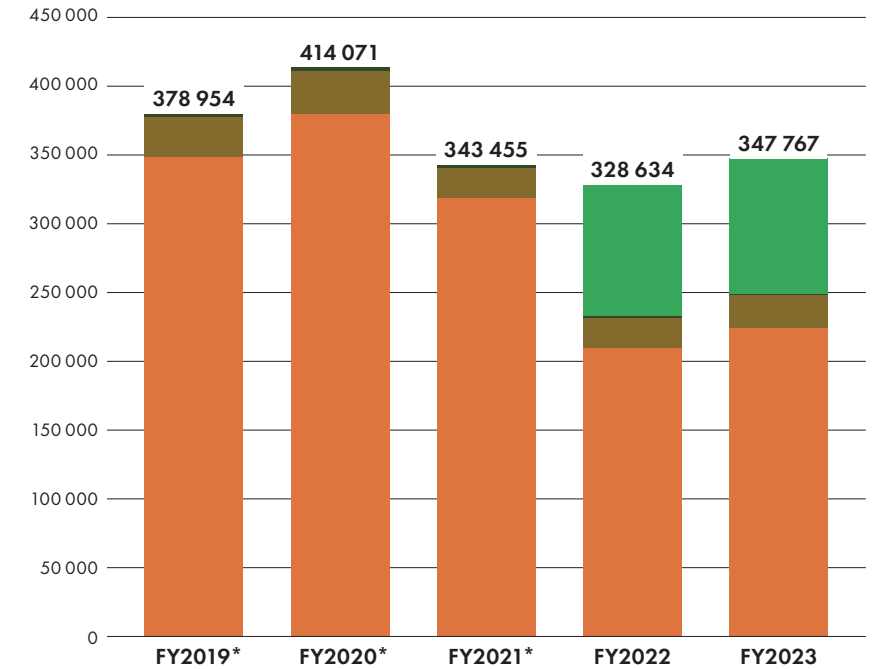
Consommation d'énergie renouvelable VS non renouvelable



28 %

28 % de l'énergie utilisée était renouvelable pour l'année fiscale 2023. GUESS a commencé à acheter des REC lors de l'exercice financier 2022.

Consommation totale d'énergie (gigajoules)**



- Consommation d'électricité
- Consommation de chauffage
- Consommation liée au froid
- Crédits d'énergie renouvelable

* Les périodes antérieures sont couvertes par les précédents rapports d'assurance KPMG ; l'exercice financier 2019 à une assurance limited, les exercices financiers 2020 et 2021 à une assurance reasonable.

** L'énergie issue de toutes les sources a été convertie en gigajoules conformément aux exigences du projet Global Reporting Initiative (GRI).

MATÉRIAUX ET PRODUITS RESPONSABLES

Matériaux et produits responsables

Chez GUESS, nous sommes conscients de l'impact environnemental des matériaux que nous utilisons. Chaque matériau s'accompagne de ses propres considérations, avec la production de coton qui nécessite une quantité élevée d'eau ; le polyester étant fabriqué à partir de produits du pétrole non renouvelables, et une empreinte carbone élevée ; et les fibres cellulosiques artificielles comportant le risque de déforestation. Pour renforcer notre capacité à innover dans la mode avec un impact positif sur le climat, nous augmentons notre approvisionnement en matières privilégiées pour le respect de l'environnement.

En ce sens, l'impact de nos vêtements et des matières que nous utilisons va bien au-delà de la production. Nous devons prendre en considération le transport de produit, le conditionnement auquel nous recourons et ce qu'il advient de nos produits à la fin de leur cycle de vie. Il est important, dans le cadre de notre engagement en matière de développement durable, que nous adoptions une approche complète en ce qui concerne l'approvisionnement responsable de nos matériaux ainsi que la circularité de nos produits.



Objectifs

- 30 % du portefeuille mondial des matériaux destinés à l'habillement GUESS sera respectueux de l'environnement (2023)
- 75 % du portefeuille mondial des matériaux destinés à l'habillement GUESS sera respectueux de l'environnement (2030)
- 75 % de toutes les fibres utilisées pour les sacs homme seront respectueuses de l'environnement (2025)
- 80 % du polyester recyclé ou bio-based sera utilisé pour la ligne principale de vêtements (2025)
- 80 % du polyester recyclé ou bio-based sera utilisé pour toutes les marques de vêtements (2030)
- 80 % du coton régénéré, recyclé ou organique sera utilisé pour toutes les marques de vêtements (2030)
- 75 % de la ligne principale de prêt-à-porter GUESS en denim sera GUESS ECO (2030)
- 50 % de l'ensemble de la ligne principale de prêt-à-porter sera GUESS ECO (2025)
- 35 % de la ligne principale de prêt-à-porter GUESS Factory sera Consciously Constructed (2025)
- 50 % des sacs homme GUESS seront GUESS ECO (2025)

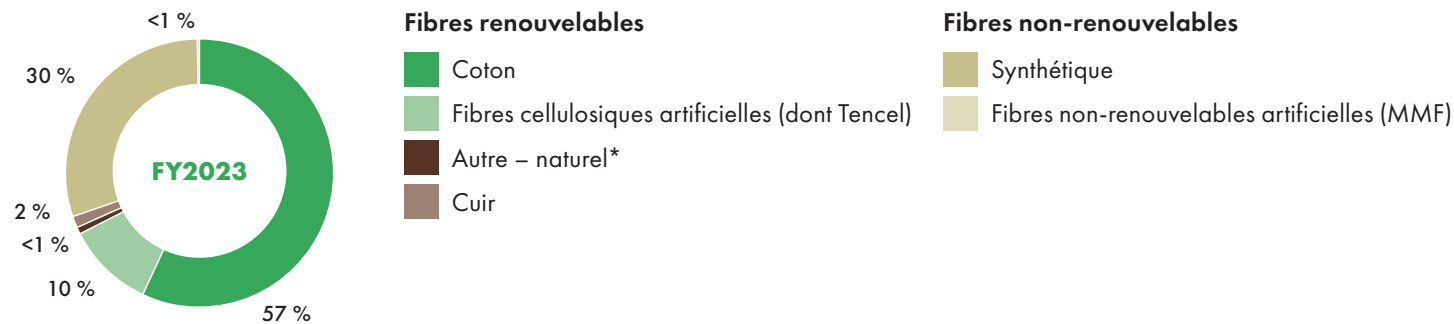
MATÉRIAUX ET PRODUITS RESPONSABLES a continué

Approvisionnement en matériaux responsables

Nos produits comprennent une large gamme de matériaux naturels, synthétiques et artificiels. Chaque matériau génère des impacts environnementaux et sociaux uniques, ainsi que des risques liés à la régularité et à la fiabilité de la capacité d’approvisionnement. Pour chacun de nos principaux types de matériaux, nous trouvons des alternatives de moindre impact :

Matières principales (3 principaux matériaux par usage)	% du portefeuille global de matériaux pour l’exercice financier 2023	Matériaux alternatifs
Coton – utilisé pour confectionner notre denim classique et nos t-shirts logo	57 %	Nous opérons la transition vers le coton organique, qui évite l’utilisation de pesticides et d’engrais de synthèse qui peuvent être nocifs pour les agriculteurs, la biodiversité et les sols. Nous avons pour objectif d’utiliser 80 % de coton régénéré, recyclé ou organique pour toutes les marques de prêt-à-porter à l’horizon 2030.
Matières synthétiques comme le polyester, le nylon et l’élasthanne	30 %	Nous prévoyons d’augmenter notre utilisation de polyester recyclé à la place de polyester vierge car il utilise moins d’énergie et est compatible avec les principes de circularité. Nous avons pour objectif d’utiliser 80 % de polyester recyclé ou bio-based pour la ligne principale de prêt-à-porter d’ici 2025 et pour toutes les marques de prêt-à-porter à l’horizon 2030.
Fibres cellulosiques artificielles comme la viscose / rayonne, le modal et le Lyocell	10 %	Afin de lutter contre les risques de déforestation liés aux fibres cellulosiques artificielles, GUESS utilise davantage de matières durables fournies par les producteurs Lenzing™ et Birla, qui se sont engagés à fabriquer de la viscose de façon plus durable. Nous visons à nous approvisionner en matériaux intégralement dérivés de bois uniquement issus de forêts durablement gérées, ainsi que des matériaux certifiés FSC (Forest Stewardship Council) ou PEFC (Programme for the Endorsement of Forest Certification).

Portefeuille global de matériaux



* Comprenant la laine d’alpaga, le cachemire, le lin, la laine, la laine mercerisée, la laine vierge, la laine recyclée, autre fil.



Campagne GUESS, printemps 2023 ; Capri, Italie. Chemisier pour femme confectionné en polyester recyclé et pantalon réalisé en éco-Tencel™ ; la chemise homme est confectionnée en éco-viscose.

MATÉRIAUX ET PRODUITS RESPONSABLES a continué

Politiques

Notre approvisionnement en matières premières et les politiques de production responsable sont au cœur de la réduction des impacts de notre chaîne d'approvisionnement. Ces politiques contribuent à protéger l'environnement, les travailleurs et les communautés en encourageant le recours à des matières premières produites selon des standards environnementaux et sociaux supérieurs.

Politiques principales

- **GUESS Responsible Cotton Sourcing Policy** – Vise à augmenter l'acquisition de sources de coton privilégiées tout en travaillant à améliorer la traçabilité et à empêcher les sources de coton interdites d'intégrer notre chaîne d'approvisionnement
- **GUESS Responsible Sourcing – Policy on Manmade Cellulosic Fabrics** – Vise à assurer l'approvisionnement responsable en tissus à base de rayonne / viscose, modal et Lyocell à partir de sources qui ne mettent pas en péril les forêts anciennes et menacées du monde
- **GUESS Denim Water and Chemical Management Policy** – Vise à traiter l'impact de notre produit sur l'eau, avec un intérêt supplémentaire pour le denim
- **GUESS Animal Welfare Policy** – Vise à protéger le bien-être de tous les animaux de notre chaîne d'approvisionnement

» Toutes les politiques précitées sont disponibles sur sustainability.guess.com

Éco-collections de la marque : GUESS ECO et Consciously Constructed

Créer des produits plus durables pour nos clients commence par un design novateur et une sélection responsable des matériaux. Nous proposons actuellement deux collections de produits plus durables :

- La gamme Consciously Constructed se compose de produits qui sont développés avec au moins 20 % de matières privilégiées pour le respect de l'environnement
- Alors que notre collection GUESS ECO est spécifique aux produits griffés GUESS qui ne sont pas seulement réalisés avec au moins 20 % de matières privilégiées pour le respect de l'environnement mais qui peuvent également utiliser des méthodes de production qui réduisent leur impact environnemental

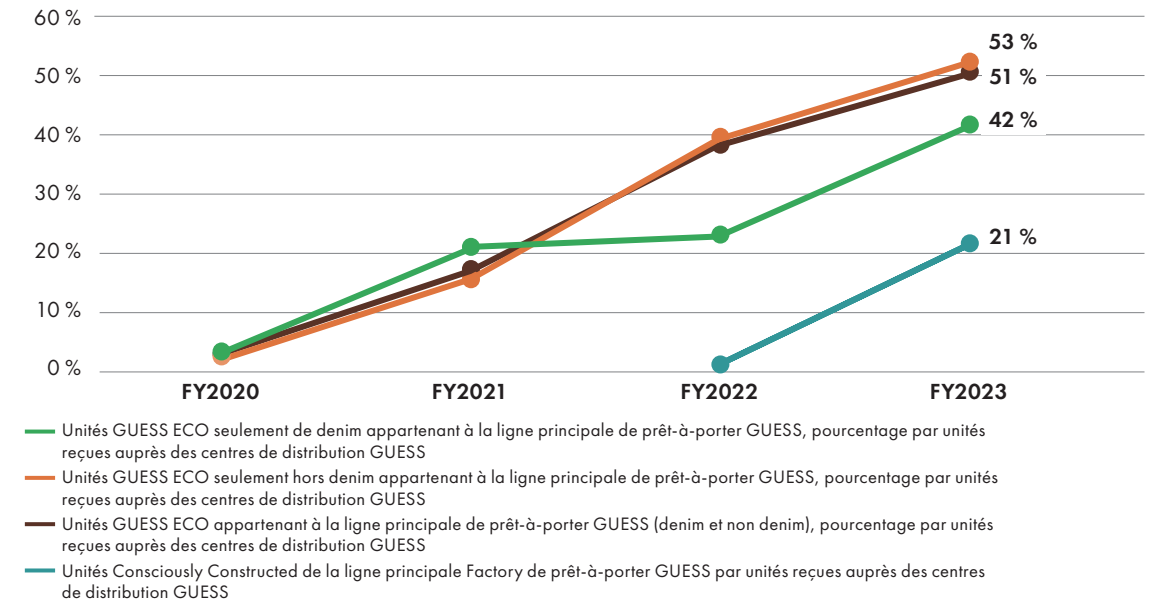
Nous avons mis au point des directives internes pour les produits des collections GUESS ECO et Consciously Constructed, qui aident nos équipes de production à choisir des matières privilégiées pour le respect de l'environnement, évitent les traitements et les décorations nocifs, tout en encourageant le recours à des méthodes de production innovantes qui réduisent l'impact environnemental.

Nos directives permettent d'assurer que nos équipes de production prennent en considération nos engagements en matière de matières durables. Ces directives sont cruciales pour mettre au point des biens qui répondent à nos Objectifs ESG pour l'habillement, les accessoires et les chaussures, sans compromettre l'ADN de la marque GUESS.

* Pourcentage par unités de réception ; on entend par ligne principale de prêt-à-porter la collection principale de vêtements griffés GUESS pour adultes (homme et femme), incluant toutes les catégories d'habillement, depuis les t-shirts jusqu'à l'outerwear. La ligne principale de prêt-à-porter exclut les autres catégories de prêt-à-porter griffées GUESS (c.-à-d. Kids, Athleisure, Underwear, Beachwear, Factory), les autres catégories de produit hors habillement (c.-à-d. sacs, chaussures, articles de maroquinerie, accessoire, maison) ainsi que d'autres marques (c.-à-d. Marciano, GBG, GUESS Jeans U.S.A., GUESS Originals).

** Pourcentage par unités équivalentes de réception ; Les matières privilégiées pour le respect de l'environnement incluent aussi bien les matières certifiées (c.-à-d. les matières biologiques et recyclées pour lesquelles nous avons reçu / nous attendons de recevoir un Certificat de transaction conformément aux directives de organismes de certification) ainsi que plus de matières non certifiées durables (par exemple le chanvre, le lin, le Lenzing™).

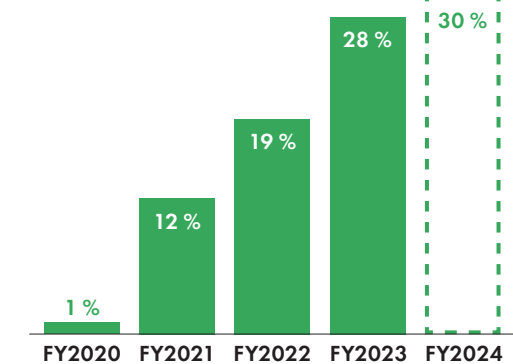
Pourcentage d'éco-collections de la marque
Pourcentage par rapport au total des unités reçues



51 %
GUESS ECO représente 51 % des produits de la ligne principale de prêt-à-porter*

28 %
Un total de 28 % de notre portefeuille global de matériaux était privilégié pour le respect de l'environnement**

Matières privilégiées pour le respect de l'environnement**





MATÉRIAUX ET PRODUITS RESPONSABLES a continué

Innover pour des bijoux durables

La demande en bijoux responsables est en hausse avec la sensibilisation des consommateurs qui ne cesse de se développer en matière de mode durable. Au cours des dernières années, nous avons poursuivi sans relâche l'objectif d'améliorer la durabilité de nos collections de bijoux. Nos efforts nous ont conduit à amorcer une transition depuis divers métaux vers de l'acier inoxydable recyclé, minimisant ainsi notre dépendance aux ressources vierges, et à réduire l'utilisation de cristaux non originaux dans nos créations. Nous avons également remplacé la technique de placage à l'eau par le placage ionisé, réduisant ainsi notre production d'eaux usées.

Bien que nous progressions en matière de bijoux durables, la transition comporte son lot de défis. Les sources d'acier inoxydable vierge sont limitées. En réponse à ce défi, nous avons progressivement augmenté notre utilisation de matière brute de récupération issue de sources renouvelables. Nous avons commencé à utiliser de l'acier inoxydable recyclé certifié post-consommation dans notre bijouterie, avec certains produits pouvant contenir jusqu'à 90 % de matériaux recyclés. Avec tous les obstacles que nous rencontrons, nous trouvons de nouvelles façons d'innover avec des biens durables.

Amélioration de la traçabilité sur notre chaîne d'approvisionnement

Pour encourager l'utilisation de procédures plus durables et de matières privilégiées pour le respect de l'environnement, nous nous engageons à sensibiliser nos fournisseurs pour demander des agréments similaires, pas uniquement pour les produits, mais en les étendant aux procédés de fabrication. Bien que la réalisation de ces améliorations nécessite des ressources, du soutien et la participation de plus de fournisseurs, cela bénéficie en fin de compte à l'industrie de la mode plus largement.

Programme RESOURCED : « Homeboy Take back Program » (US)

En avril 2022, nous avons établi un nouveau partenariat avec Homeboy Recycling, l'entreprise sociale d'Homeboy Industries. Ce partenariat était voué à lancer un nouveau programme de recyclage en magasin, au sein des boutiques US, qui créent en retour de nouveaux emplois pour les personnes méritantes. Homeboy Recycling est une entreprise animée par sa mission, qui offre des emplois aux anciens membres de gang et ex-détenus, et qui propose à ses clients des solutions de réutilisation et de recyclage. Le travail qu'effectuent main dans la main Homeboy Recycling et GUESS donne une seconde chance aux vêtements et aux personnes.

Notre nouveau programme de recyclage en boutique permet aux clients d'amener cinq articles d'habillement ou plus (dont des articles endommagés) provenant de toutes les marques des points de vente GUESS, qui reçoivent en retour une remise de 15 % sur leur prochain achat admissible à plein tarif. Tous les articles sont ensuite envoyés à Homeboy Recycling pour être triés et traités afin d'être réparés, revendus, valorisés et recyclés. Ce programme est valable auprès de toutes les boutiques GUESS, GUESS Accessories, GUESS Factory, GUESS Factory Accessories, GBG, et Marciano des États-Unis.

ÉCONOMIE CIRCULAIRE, EMBALLAGES ET DÉCHETS

Économie circulaire, emballages et déchets

Utiliser les matériaux pour de plus longues périodes

GUESS ne cesse de chercher de nouvelles solutions pour promouvoir l'économie circulaire. Ce qui était autrefois considéré comme des déchets est aujourd'hui réintégré au système et transformé en des biens durables et tendance. Il s'agit du cycle ultime de réemploi.

GUESS Vintage

GUESS Vintage continue d'éveiller l'intérêt croissant de nos précieux clients. Forts de plus de 40 ans de conception de produit, nous ne cessons de chercher de nouvelles façons de célébrer notre riche histoire. Nous avons commencé sur cette voie en donnant vie à des pièces vintage à l'occasion d'offres éphémères, en valorisant et en recyclant des partenariats, et en complétant des

archives fouillées. Depuis l'exercice financier 2017, nos designers se sont penchés sur des créations vintage pour puiser l'inspiration auprès de nos divisions de marque, GUESS Jeans U.S.A. et GUESS Originals. Cet intérêt pour le prêt-à-porter vintage a entraîné une hausse de la demande sur le marché de la revente et le succès de nos offres pour la sauvegarde du climat.

RESOURCED

Dans la continuité de cette dynamique, nous avons pu relancer notre programme de reprise RESOURCED à travers nos boutiques. Ce programme offre un espace aux clients souhaitant recycler des vêtements et chaussures dont ils ne veulent plus et de toutes les marques. Dans le cadre du partenariat avec Homeboy Industries & Recycling au sein de nos boutiques US et I:Collect (I:CO®) dans une sélection de magasins en Autriche et en Allemagne, les vêtements et chaussures usagés sont triés, réutilisés et recyclés, sauvant ces modèles de la déchetterie.

Améliorer notre emballage Des emballages qui sont recyclés et recyclables

Tous nos colis et sacs d'expédition ont été conçus pour être réutilisés et, en cas de mise en rebut, sont étiquetés du symbole approprié de recyclage réglementé par l'UE.

Pour l'exercice financier 2024, nous prévoyons de commencer à utiliser des enveloppes 100 % recyclées pour les petits envois expédiés depuis notre e-commerce européen, et d'introduire des « polybags » pour emballer tous nos produits, réalisés à partir de 80 - 100 % de LDPE (polyéthylène basse densité) de pré-consommation recyclé, également recyclable à son tour.

Pour l'exercice financier 2023, nous avons détourné 101.515 kg d'habillement, d'accessoires, de chaussures et de bijoux des déchetteries grâce à notre recyclage textile, nos partenariats de réutilisation et nos programmes de reprise client.

Livraisons durables

Le conditionnement dans lequel nos produits sont transportés ainsi que la façon dont ils sont acheminés jusqu'à nos clients s'inscrivent dans notre vision qui consiste à proposer des solutions plus durables. Nous avons introduit de nouvelles options d'expédition en Allemagne et en Pologne, comme les consignes et les options de retrait et de dépôt à travers le réseau PUDO, dont nous attendons qu'il nous aide à condenser le nombre de trajets de livraison et qu'il supprime l'épineux « dernier kilomètre » des livraisons. Cela comporte :

- Jusqu'à 75 % d'émissions de CO₂ en moins attendus par rapport à la livraison à domicile, en raison de l'optimisation des trajets et de la baisse des émissions d'échappement – notre partenaire affirme que chaque consigne de colis réduit les émissions de CO₂ de près de 14 tonnes par an
- Une baisse des nuisances sonores car le nombre de livraisons diminue

Nous envisageons de déployer nos options de consignes et de points « retrait et dépôt » (réseau PUDO) dans un plus grand nombre de pays pour les années à venir.

Objectifs

- Introduire nos stratégies de réparation, de revente et de revalorisation sur les marchés clés, qui mènent véritablement une économie circulaire (2025)
- Développer une stratégie circulaire et une politique pour définir la circularité et ce qu'est un produit circulaire pour GUESS, appuyée par un manuel de conception circulaire pour les créateurs de produits (2025)
- Appliquer le manuel de conception circulaire à une collection capsule par saison (2030)
- 100 % de l'emballage produit doit être recyclé et recyclable pour le prêt-à-porter et les sacs homme (dont les emballages primaires et secondaires et les étiquettes) (2030)



SUBSTANCES CHIMIQUES, POLLUTION ET GESTION DE L'EAU

Gestion des substances chimiques et des eaux usées

Les substances chimiques qui sont utilisées et sont rejetées dans les eaux usées peuvent considérablement contribuer à la pollution des écosystèmes naturels environnants et des communautés voisines. En outre, si les eaux usées ne sont pas gérées, traitées et éliminées de façon appropriée, ces substances chimiques peuvent constituer un risque pour l'environnement et la santé des travailleurs.

Nous avons choisi d'adopter une approche prudente, qui restreint la quantité de substances chimiques utilisée par nos fournisseurs et s'appuie sur des outils industriels pour surveiller les performances.

Dave Johnson, Directeur des opérations de blanchisserie, (siège de Los Angeles).



Objectifs

- Éliminer l'utilisation non nécessaire de tout polluant organique résistant (« substances chimiques éternelles » / substances perfluoroalkylées, PFAS) conformément aux exigences de notre LRSM (2025)
- Être « positif pour l'eau » dans la chaîne d'approvisionnement : restituer plus d'eau que la quantité consommée sur notre chaîne d'approvisionnement (2035)
- Traiter les eaux usées – Aucune substance chimique dangereuse ne quitte les usines de traitement par voie humide (2030)
- Devenir signataire de l'initiative ZDHC et adopter la liste des substances de fabrication interdites ZDHC MRSL (2026)
- Chaîne d'approvisionnement intégralement approuvée par ZDHC (2030)

SUBSTANCES CHIMIQUES, POLLUTION ET GESTION DE L'EAU a continué

Notre approche des substances chimiques sûres

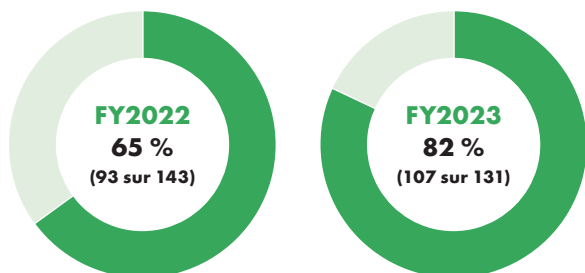
Afin de gérer efficacement les substances chimiques utilisées dans la fabrication de produits GUESS, nous demandons à nos fournisseurs d'utiliser nos manuels de Performances du prêt-à-porter GUESS et de Performances des accessoires GUESS, ainsi que notre Liste des substances et matériaux à usage restreint (LRSM). La liste LRSM de GUESS a été développée conformément aux standards les plus rigoureux en place dans chacun des pays au sein desquels nous opérons. Elle identifie les substances chimiques qui sont limitées ou interdites, dans nos produits ou dans le processus de production, en raison de leur impact potentiel sur les consommateurs, les travailleurs et l'environnement. La liste inclut également les substances qui peuvent être présentes dans les matières finies, avec les quantités acceptables de ces substances.

La liste LRSM de GUESS est révisée et mise à jour tous les ans, en partenariat avec un expert tiers.

Afin de renforcer davantage notre engagement visant à réduire notre empreinte chimique, nous avons commencé à identifier les fournisseurs qui respectent le programme ZDHC (Zéro rejet de produits chimiques dangereux) pour une utilisation plus sûre des produits chimiques.

» La liste LRSM de GUESS est accessible sur sustainability.guess.com

Pourcentage (nombre) de nouveaux fournisseurs contrôlés sur la base de critères environnementaux



Travailler avec les fournisseurs

Afin de gérer les impacts des substances chimiques et des eaux usées, nous nous concentrons sur notre chaîne d'approvisionnement dédiée au denim ainsi que sur les outils émergents à l'échelle industrielle, pour pouvoir mesurer les performances et renforcer nos capacités dans ce domaine.

Il est demandé à tous les fournisseurs de mettre en place un contrôle environnemental approprié et d'être titulaires de toutes les licences exigées par la loi. Le Code de conduite GUESS, signé par tous les partenaires commerciaux de GUESS, spécifie que les fournisseurs générant et éliminant des eaux usées ou d'autres types de déchets, doivent être en mesure de fournir une preuve de leur conformité en conservant des permis valides pour l'élimination des eaux usées et des déchets.

Au-delà de notre Code de conduite, nous utilisons deux outils clés pour surveiller et mesurer la gestion des substances chimiques et des eaux usées par le fournisseur :

- Module d'évaluation de l'impact environnemental des installations « Higg FEM » développé par Higg Index
- Note d'évaluation de l'impact environnemental (EIM)

Gestion de l'eau

De la culture du coton au lavage des tissus en passant par le service client, la production du denim peut nécessiter de grandes quantités d'eau. En connaissance de quoi, la gestion de l'eau, le suivi et le contrôle sont fondamentaux pour notre responsabilité environnementale. Avec l'augmentation des effets du changement climatique, il nous faut également inclure le manque d'eau dans nos procédures de gestion des risques.

En accordant une attention particulière au denim, notre objectif consiste à influencer et à améliorer la gestion de l'eau à travers le cycle de vie complet, tel que détaillé dans notre Denim Water and Chemicals Management Policy, qui s'applique à tous nos fournisseurs en denim et leurs installations.

Établi lors de l'exercice financier 2019, le GUESS Water Action Plan s'intéresse à chaque phase du cycle de vie du denim afin de prioriser les économies hydriques et la qualité de l'eau. Le plan met également l'accent sur l'importance de l'éducation à l'eau auprès de nos salariés, de nos fournisseurs denim, de nos clients ainsi que de notre communauté, en éveillant notamment à l'entretien des vêtements tout comme à l'accès à l'eau potable pour la communauté.

Pour l'exercice financier 2023, le nombre des usines de denim auprès desquelles nous nous approvisionnons et rendant compte du module Higg FEM est passé de 33 % à 100 % par rapport à 2020.

Dave Johnson, Directeur des opérations de blanchisserie, (siège de Los Angeles).



NATURE ET BIODIVERSITÉ

Protéger la nature et préserver la biodiversité

La Conférence COP 15 des Nations Unies sur la biodiversité qui s'est tenue en 2022 a communiqué les mesures audacieuses nécessaires pour protéger la nature et préserver la biodiversité lors des décennies à venir. Nous reconnaissons notre part à cela, et nous nous engageons à développer une stratégie de biodiversité alignée sur les cibles fondées sur la science pour réduire les pressions exercées sur la nature (Science-Based Targets for nature, SBTN) au cours des deux prochaines années.

Nos impacts sur la biodiversité primaires sont corrélés à nos choix de matériaux, et, dans la mesure où nous diminuons notre utilisation de matières privilégiées pour le respect de l'environnement – comme les matières recyclées ou biologiques –, nous continuerons à réduire nos impacts sur la biodiversité. En raison des risques qu'elles représentent en matière de déforestation, les fibres cellulosiques artificielles feront partie des priorités à aborder. Afin d'atténuer ces risques, nous nous engageons à nous approvisionner en fibres cellulosiques issues de forêts gérées durablement. Nous expérimentons également des matières innovantes, comme les sources recyclées et alternatives, afin de réduire davantage notre dépendance aux ressources naturelles.

Engagement des clients

Chez GUESS, nous pensons que nous avons notre part de responsabilité pour aider à éduquer et à inspirer nos communautés pour devenir des défenseurs actifs de la durabilité, avec le bien-être de la planète en ligne de mire.



Objectif

- Développer une stratégie de biodiversité alignée sur les Science-Based Targets for Nature (SBTN) (2025)

Être un(e) bon(ne) collègue

SOCIAL

INTRODUCTION SOCIAL

Les personnes sont la colonne vertébrale de GUESS

Depuis nos salariés à l'œuvre dans nos bureaux et dans nos boutiques, jusqu'à ceux qui travaillent sur notre chaîne d'approvisionnement, en passant plus largement par les membres de nos communautés, les personnes sont la clé de notre réussite partagée.

Soutenir cela, c'est créer une équipe saine, inclusive et engagée, constituée sur la base du respect, un lieu où tout le monde peut créer une meilleure version de soi-même. Nos valeurs ne s'arrêtent pas à notre masse salariale directe. Nous sommes au contraire engagés à mettre en place ces valeurs tout au long de notre chaîne d'approvisionnement. Nous établissons des relations fortes avec nos fournisseurs, et cherchons des solutions pour donner en retour aux communautés qui contribuent à faire de GUESS la marque qu'elle est aujourd'hui.

Objectifs de développement durable



Chez GUESS, nous nous engageons à bien traiter nos collaborateurs. Nous nous y prenons de différentes façons. Nous offrons des conditions de travail décentes à nos salariés et aux travailleurs de notre chaîne d'approvisionnement, nous soutenons la diversité et l'inclusion indépendamment de l'origine ethnique, le genre, la religion, le handicap ou l'orientation sexuelle. Nous alignons notre travail sur les standards **ODD 5 Égalité des genres et ODD 8 Travail décent et croissance économique**. Concrètement, nous nous dirigeons vers les objectifs 5.5, 8.5, 8.7 et 8.8, en nous assurant spécifiquement la participation entière des femmes en matière de leadership et de vie économique, en offrant un travail décent et complet pour tous, en éradiquant le travail forcé, en protégeant les droits du travail et en proposant des environnements de travail sûrs et sécurisés.

Objectifs

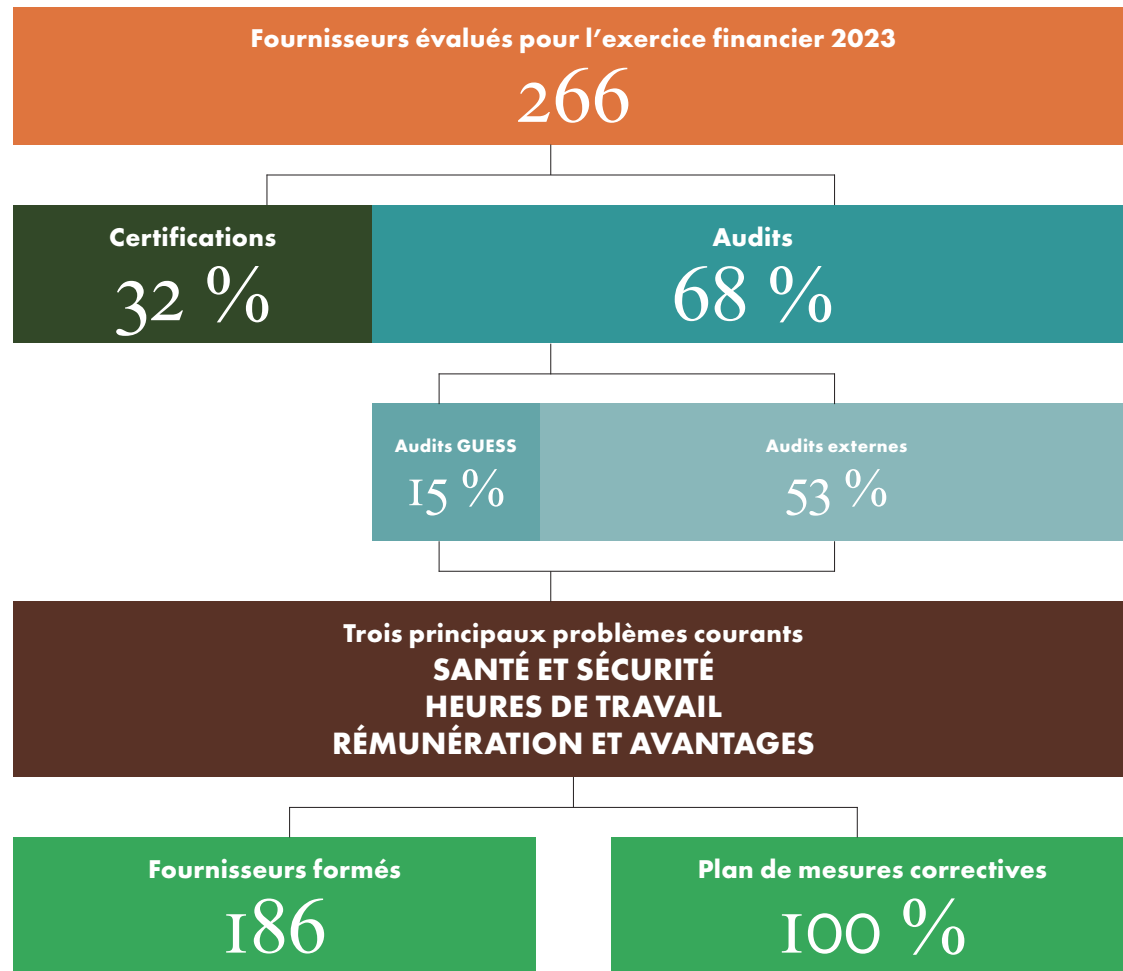
- Publier et mettre à jour une carte interactive de la chaîne d'approvisionnement à plusieurs niveaux (2025)
- Devenir membre des associations de premier plan pour la conformité sociale (comme L'Accord sur la sécurité des incendies et des bâtiments au Bangladesh et Better Work) afin d'assurer que toutes les usines clés respectent la sécurité et le bien-être des travailleurs (2025)
- Établir un programme de formation pour les fournisseurs GUESS dans les régions clés (2023)
- Améliorer l'accès des employés d'usine aux formations, aux opportunités de développement et aux mécanismes de réclamation (en cours)
- Développer les formations et les opportunités de développement afin de promouvoir le changement positif pour les femmes (2025)

Responsabilité de la chaîne d'approvisionnement et droits du travail

Chez GUESS, nous croyons que nous représentons tous ceux qui participent à notre chaîne d'approvisionnement. Depuis ceux qui cultivent et traitent la matière première jusqu'à ceux qui filent les fibres pour fabriquer du tissu et confectionnent nos vêtements et accessoires, nous sommes une seule et même équipe avec des valeurs communes. Nous avons la latitude de piloter le changement positif dans l'industrie de la mode, et il s'agit aussi bien d'une opportunité que d'une responsabilité. C'est pourquoi, en tant que société internationale emblématique, nous appliquons notre dimension, nos ressources et notre expertise, pour aider nos fournisseurs partenaires à mettre en place les meilleures pratiques à chaque étape du parcours.

RESPONSABILITÉ DE LA CHAÎNE D'APPROVISIONNEMENT ET DROITS DU TRAVAIL a continué

Conformité sociale de la chaîne d'approvisionnement



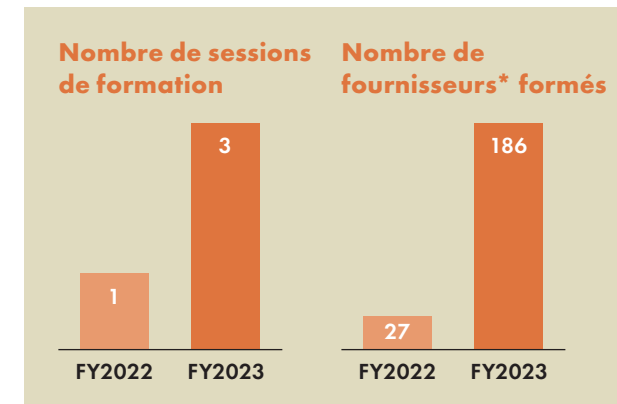
Notre chaîne d'approvisionnement

Avec des opérations en place à travers le monde, GUESS est véritablement une entreprise internationale. Un vaste assortiment de nos marchandises est conçu chez GUESS, puis produit par nos fournisseurs de confiance, avec des articles finis distribués à l'échelle planétaire.

Nous confions la production de nos vêtements, sacs, accessoires, chaussures et bijoux à notre base de fournisseurs approuvés.

Nous travaillons directement avec les fabricants et leurs propres usines, où nous sous-traitons la production à l'extérieur.

En établissant de solides relations avec nos fournisseurs, nous sommes plus à même de gérer les défis de durabilité, de réduire les risques et d'appuyer la transparence et la traçabilité tout au long de notre chaîne d'approvisionnement.



* Les fournisseurs incluent les fabricants et les usines.

Notre approche de la responsabilité sociale de la chaîne d'approvisionnement

Notre approche de la responsabilité sociale de la chaîne d'approvisionnement est guidée par notre programme de conformité sociale. Ce programme se concentre sur trois domaines spécifiques : agréments d'usine, formation et éducation des fournisseurs, surveillance et mesures correctives des usines. Nos directives opérationnelles, le Code de conduite des fournisseurs et les plans de surveillance contribuent à la mise en place de notre programme. Bien que la coopération de tous les fournisseurs soit requise, la visibilité des pratiques quotidiennes de nos fournisseurs, nos franchisés et joint-ventures peut être limitée.

Contrôle du fournisseur usine

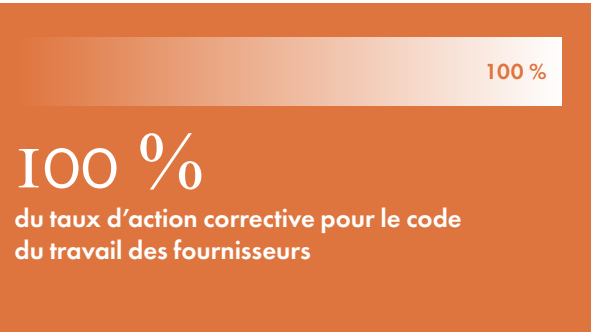
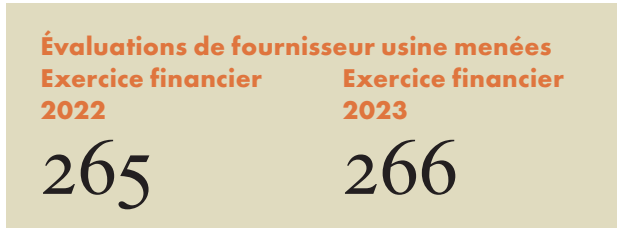
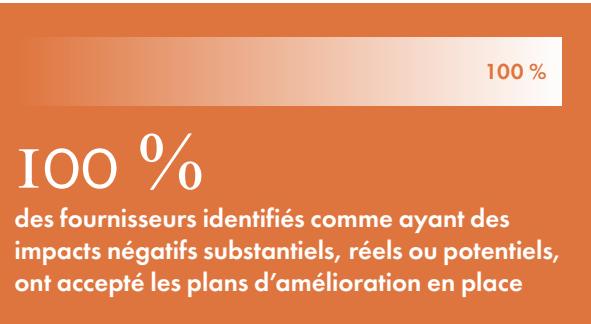
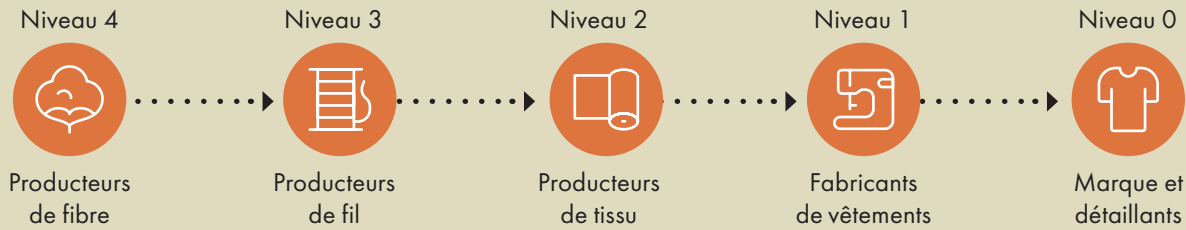
Le contrôle fait partie intégrante de la consolidation de notre gestion des fournisseurs. Nous collaborons avec des contrôleurs d'usine expérimentés pour réaliser des évaluations de fournisseur régulières. Ces évaluations portent sur le statut actuel de l'usine et identifient chaque point à améliorer, s'intéressant également aux questions sociales et environnementales.

Formation et éducation des fournisseurs

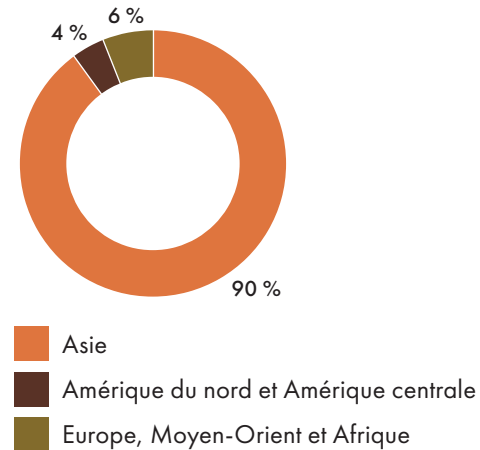
Dans le cadre de notre engagement continu visant à améliorer l'accès des employés d'usine aux formations, aux opportunités de développement, nous avons lancé un nouveau programme de développement à la fin de l'exercice financier 2022. Ce programme est Focalisé, Taillé sur Mesure et Efficace (FTME). Chaque formation FTME met en lumière des thématiques sociales et environnementales spécifiques, et a été conçue dans l'ambition de renforcer les capacités à grande échelle.

RESPONSABILITÉ DE LA CHAÎNE D'APPROVISIONNEMENT ET DROITS DU TRAVAIL a continué

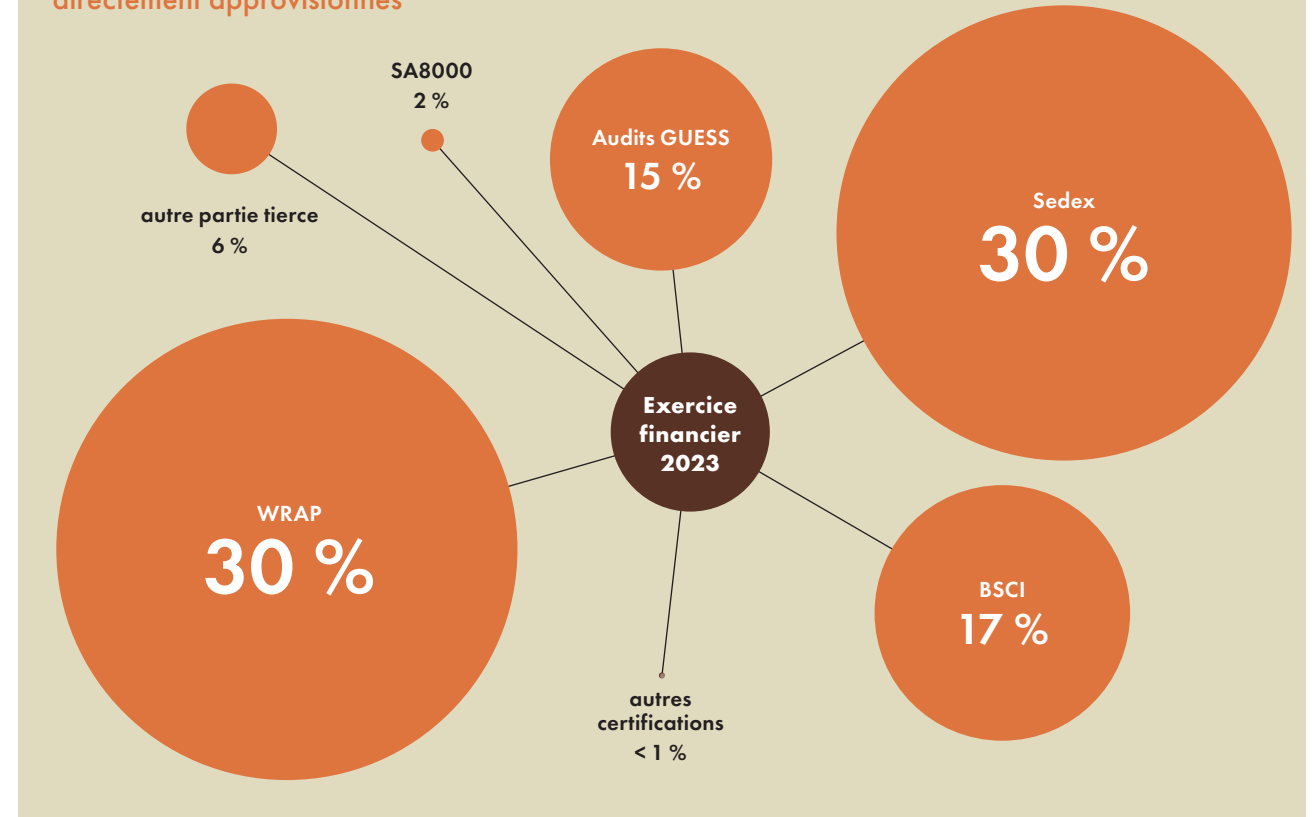
Niveaux hiérarchiques de la chaîne d'approvisionnement



Usines par région



% des évaluations réalisées par les contrôleurs GUESS et autres sur les fournisseurs directement approvisionnés



DIVERSITÉ ET INCLUSION

Célébrer la diversité et l'inclusion

GUESS est fondée sur la croyance qu'une organisation solide est à la fois variée et inclusive. Il s'agit d'une valeur qui a toujours animé les frères Marciano, et chez GUESS, nous nous efforçons de toujours créer un environnement de travail qui soit juste, où la culture est inclusive et où tout le monde peut être vraiment soi-même.

Notre culture riche et vivante est ancrée dans les différentes origines, attitudes, idées et perspectives de notre équipe aussi talentueuse qu'éclectique. La diversité et l'inclusion sont les pierres angulaires de notre activité, et c'est quelque chose que nous recherchons et promouvons activement.

Ces convictions se retrouvent également dans notre communication avec nos clients.

Campagne GUESS Accessories, printemps 2023 ;
Los Angeles, Californie.



Objectifs

- Examiner le marketing d'entreprise et les supports marketing, et développer des plans pour assurer une représentation diversifiée (en cours)
- Maintenir la parité salariale entre les sexes à tous les niveaux et dans toutes les régions du monde (2025)
- 100 % des Directeurs et supérieurs formés à la prévention du harcèlement sur le lieu de travail (2025)
- 100 % des Managers formés sur les préjugés inconscients (2025)

DIVERSITÉ ET INCLUSION a continué

Diversité et inclusion chez GUESS

Le code de déontologie de GUESS, Inc. présente le détail de nos attentes pour soutenir un lieu de travail diversifié et accueillant, et nous exhortons tout le monde ici à signaler et à enquêter sur les craintes de discrimination potentielle. Nous avons institué une politique de la porte ouverte, qui promeut une communication honnête et ouverte.

Pour créer un espace de travail plus sûr encore, les collaborateurs de GUESS sont encouragés à discuter des problèmes et préoccupations d'ordre professionnel avec leur Manager, chef de département, ressources humaines et direction générale. Notre ligne de signalement mondiale permet aux collaborateurs de faire état de comportements contraires à l'éthique et de tout autre conflit potentiel.

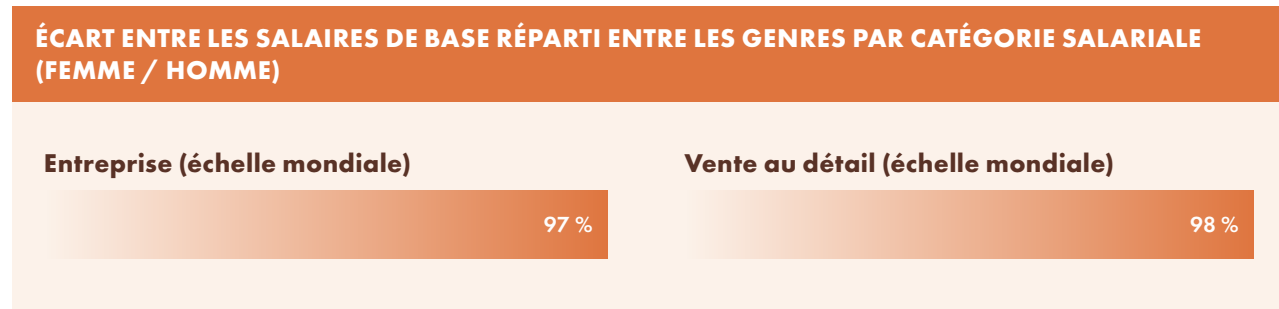
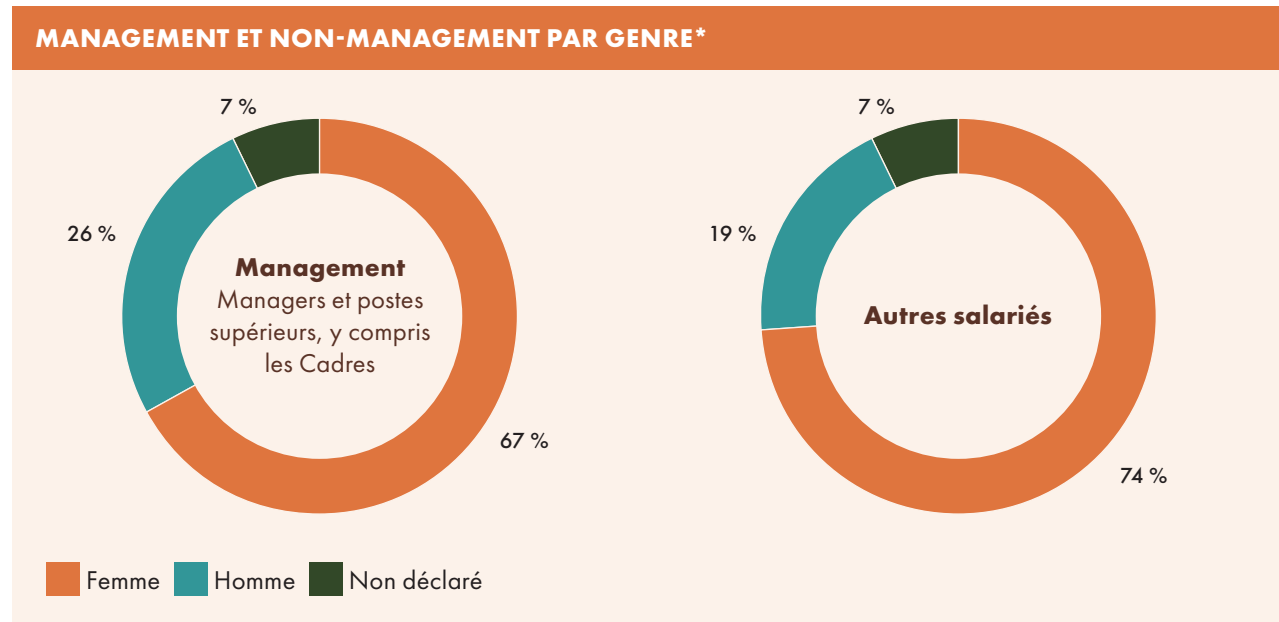
Diversité des genres

La diversité des genres reste un fondement essentiel de nos convictions, et nous travaillons à la constitution d'un meilleur équilibre à travers les catégories professionnelles et les régions du monde. Actuellement, nous constatons que la plupart des postes d'associés sont occupés par des femmes, tandis qu'à l'échelle mondiale, la plupart des postes de direction sont attribués à des hommes, à un taux de 70 % - 30 %.

Parité salariale entre les sexes

GUESS pense que tout le monde devrait être rémunéré équitablement pour son travail, sans distinction du genre ou de tout autre facteur. Nous nous préoccupons des personnes à travers l'action, et la parité salariale entre les sexes est une solution à laquelle nous travaillons pour le démontrer. C'est la bonne chose à faire, mais il s'agit également de la façon la plus efficace d'assurer que nos salariés sont motivés, engagés et déterminés à engager les objectifs de notre entreprise.

Dans le cadre de notre engagement en matière de parité salariale entre les sexes, GUESS a commencé à surveiller les écarts de rémunération entre les salariés hommes et femmes aussi bien au niveau de l'entreprise que de la vente au détail. Nous ne cessons de surveiller les écarts salariaux dans tous les pays où nous menons des opérations directes, à l'exception de la Corée et du Japon.



* Tous les salariés de l'entreprise et de la vente au détail à l'échelle mondiale au terme de l'exercice financier 2023.

« Dans le cadre de notre engagement en matière de parité salariale entre les sexes, GUESS a commencé à surveiller les écarts de rémunération entre les salariés hommes et femmes aussi bien au niveau de l'entreprise que de la vente au détail. »

DIVERSITÉ ET INCLUSION a continué

Diversité ethnique

Avec un intérêt croissant pour la diversité ethnique, nous avons élargi le champ du suivi de l'appartenance ethnique au sein de nos opérations aux États-Unis. Cela nous permet de prendre des décisions avisées lorsque nous mettons au point des initiatives qui peuvent traiter au mieux les exigences de nos salariés. Que ce soit en fournissant des supports de formation spécifiquement culturels ou en créant des programmes de développement salarial spécifiques pour les groupes sous-représentés, nous sommes ravis que ces initiatives contribuent à des effectifs plus diversifiés dans l'ensemble.

Relations de la communauté BIPOC (Noirs, Autochtones et personnes de couleur)

Une autre façon dont nous mettons l'accent sur la diversité s'exprime à travers la Fondation GUESS. Depuis l'exercice financier 2021, nous nous sommes engagés à donner un million de dollars aux organismes à but non lucratif inspirants et percutants, qui promeuvent l'art, la culture, l'éducation, la responsabilisation et le bien-être au sein des communautés noires et afro-américaines.

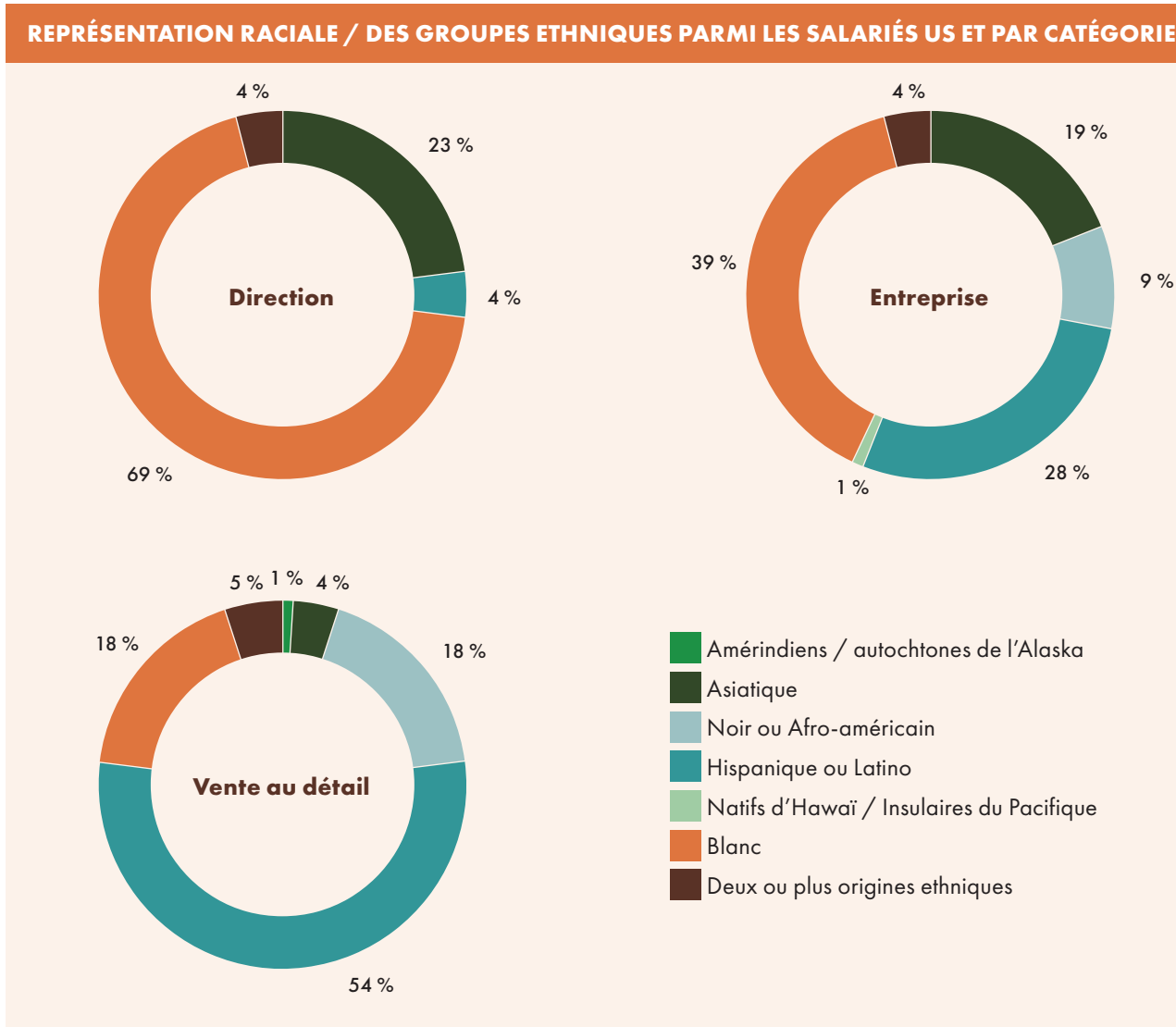
Formation D & I

Créer une culture où tout le monde est bienvenu nécessite de l'engagement et de la formation. Pour y parvenir, nous avons organisé divers événements pour promouvoir l'inclusion des groupes marginalisés, soutenir les différents styles de communication et partager les avantages de la diversité dans notre activité.

Formation dispensée par des experts

Plusieurs membres du Conseil D & I ont suivi un programme de formation virtuel en six volets sur la diversité et l'inclusion auprès de l'université de Cornell. Nous avons également mis des programmes de formation supplémentaires à la disposition de tous les collaborateurs.

Une première série de formations dédiées à la D & I et au bien-être a été lancée sur le plateau « Design your knowledge », un référentiel qui s'adresse à tous les pays d'Europe, avec la traduction de tous les cours dans les langues locales.



« Depuis l'exercice financier 2021, nous nous sommes engagés à donner un million de dollars aux organismes à but non lucratif inspirants et percutants, qui promeuvent l'art, la culture, l'éducation, la responsabilisation et le bien-être au sein des communautés noires et afro-américaines. »

BIEN-ÊTRE ET ENGAGEMENT DES SALARIÉS

Valoriser nos équipes

Tout ce que nous faisons revient à nos collaborateurs et à nos valeurs. Pour GUESS, il a toujours été question d'espoir, de croyance, de créativité et d'excellence. Telles sont les valeurs qui nous tiennent à cœur, les valeurs qui guident les décisions que nous prenons et qui animent nos activités. Telles sont les valeurs qui nous aident à rassembler une équipe de talents créatifs, qui bâtissent notre marque et enrichissent la Famille GUESS.

Nos équipes sont la priorité absolue, et nous leur donnons les moyens de bâtir une carrière valorisante à long terme chez GUESS. Avec le plus grand respect pour les individus que nous employons, nous offrons à nos équipes des opportunités et des formations afin qu'elles réalisent leurs objectifs personnels. Des opportunités de développement du début de carrière jusqu'aux précieuses compétences de leadership, nous encourageons nos associés tout au long de leurs carrières, avec des ressources qui soutiennent leur bien-être et leurs avantages individuels.

GUESS Wears Pink
(Lugano, siège en Suisse).



Objectifs

- Tous les associés seront formés au développement durable (2025)
- Extension des programmes de bien-être et de santé mentale à tous les salariés (2025)
- Créer un paramètre pour mesurer le taux de promotion interne aux rôles de cadres supérieurs et au-delà par rapport aux postes externes (2025)
- Créer un paramètre sur les heures de formation et évaluer la référence ; publier les objectifs à moyen terme (2027)

BIEN-ÊTRE ET ENGAGEMENT DES SALARIÉS a continué

Santé et sécurité

Chez GUESS, la sécurité et le bien-être de nos collaborateurs est une priorité absolue, et nous reconnaissons que le bien-être mental et social sont aussi essentiels pour l'état de santé général que le bien-être physique.

Formation sur la santé mentale

Afin de former nos collaborateurs à la santé mentale, nous travaillons en collaborations avec des experts du domaine pour offrir à nos employés des données et le soutien nécessaires pour les informer sur leur propre bien-être et celui de leurs collègues.

Lors de l'exercice financier, nous avons eu l'honneur de nous associer avec « Project Healthy Minds » et « National Network of Depression Centers » afin de proposer des formations spécialisées pour les salariés qui leur offrent des outils pour faire face aux problèmes de santé mentale et soutenir les collègues qui en souffrent peut-être. « Project Healthy Minds » cherche à déstigmatiser la santé mentale en créant des campagnes avec des célébrités, en organisant des débats et des événements, mais aussi en s'associant avec des marques.

Nous avons offert une précieuse expérience de travail réelle à 54 stagiaires au sein de notre siège social de Los Angeles en 2023.

Formation et développement des salariés

Chez GUESS, nous nous engageons à soutenir la croissance et le développement de nos collaborateurs en propose une offre diversifiée de formation et d'opportunités de développement.

Nous proposons des formations personnalisées pour les collaborateurs de toutes les régions, en soutenant leurs objectifs d'exploitation et d'évolution de carrière, indépendamment de leur niveau de carrière. Ces formations se déclinent sous différents formats, dont des cours en classe, des sessions d'e-learning, des séminaires extérieurs et des formations en ligne.

Engagement des salariés en matière de développement durable

Les produits que nous vendons sont l'une des meilleures façons pour nous d'encourager la durabilité. En formant les collaborateurs en boutique aux caractéristiques de durabilité de notre marchandise GUESS ECO et Consciously Constructed, nous pouvons aider à piloter les impacts à plus large échelle à travers nos clients.

En ce qui concerne les programmes de formation portant sur l'entreprise et la vente au détail, la formation à la connaissance de produit est un outil précieux. Ces formations comprennent des vidéos, des cours sur MyAcademy, des informations sur les critères de durabilité des produits GUESS, ainsi que les technologies et processus de production que nous utilisons.

La plateforme MyAcademy est disponible pour les salariés de la zone EMEA et comprennent des formations sur le bien-être animal, les pratiques de notre chaîne d'approvisionnement ainsi que le recyclage.

Des formations supplémentaires et des webinaires d'information ont été organisés et développés en collaboration avec l'équipe de Sustainability and ESG en vue de soutenir une compréhension approfondie du développement durable à l'échelle de l'entreprise, avec un intérêt particulier pour les rapports de durabilité.



Formation sur la revalorisation GUESS ECO homme, novembre 2022 ; Throw Clay L.A.

ENGAGEMENT DES CLIENTS

Engager nos clients

Tout ce que nous faisons repose sur l'humain, et nos clients font partie intégrante de notre famille GUESS. Depuis les frères Marciano et le jean 3-Zip Marilyn en 1981 jusqu'au statut de marque iconique de lifestyle mondiale, les clients ont toujours été au centre de ce que nous faisons.

Créer des interactions positive avec nos clients est impératif pour la santé et la réussite de notre entreprise. Nous travaillons sans relâche pour offrir à nos clients une expérience d'achat fluide et agréable, en boutique, en ligne et sur notre application mobile. Qu'en matière de mode, nos clients penchent plutôt pour la sophistication, la tendance, le streetwear ou le vintage, ils peuvent choisir parmi des créations qui proposent une qualité irréprochable et des finitions impeccables, avec un engagement envers la sécurité du client et le développement durable.

Alors que l'engagement des clients n'apparaissait pas comme une thématique prioritaire de notre évaluation de matérialité, nous voulons identifier les mesures que nous prenons pour agir de façon responsable et bâtir cette relation essentielle.



Campagne GUESS, été 2023 ; Tenerife, Espagne.
La robe est réalisée en nylon recyclé.

Engagement

- Proposer des modèles emblématiques réalisés avec une qualité sans compromis, appuyés par un service client exceptionnel et un engagement en matière de sécurité du client et de durabilité.

ENGAGEMENT DES CLIENTS a continué

Parler de développement durable avec le client

La durabilité occupe une part croissante dans les décisions d'achat des consommateurs. Nous voulons les aider à faire des choix qui aillent dans le sens de leurs valeurs et utiliser notre plateforme pour engager les consommateurs en matière de durabilité.

Nous utilisons des étiquettes de produit pour communiquer directement avec nos clients sur les caractéristiques de produit.

Nos jeans GUESS ECO comprennent des affichettes de poche en papier recyclé pour expliquer les avantages du tissu, dont les méthodes de production peu gourmandes en eau et l'utilisation de fibres cellulosiques artificielles responsables. Nous proposons d'autres éléments d'identification, comme des étiquettes cousues, brodées ou imprimées, pour mettre en évidence plus de produits durables. En ce qui concerne nos collections d'éco-bijoux, nous prévoyons une étiquette sur la pochette en 100 % polyester recyclé et insérons une carte certifiée FSC (Forest Stewardship Council) pour confirmer l'utilisation de matériaux recyclés dans le bijou lui-même.

Éco-événements

Chaque année, nous organisons des éco-événements avec des influenceurs et la presse, pour aider à sensibiliser nos clients aux questions de développement durable. Les événements comprennent des conférences pédagogiques sur nos éco-matières et nos procédures, un nettoyage de plage, des ateliers de cuisine avec zéro déchet, l'élaboration de tisanes et la fabrication de récipients en argile. Nous avons également célébré le lancement de notre dernière collection GUESS ECO avec un atelier pour apprendre à réaliser un terrarium.

Test qualité des produits

La sécurité et la qualité de produit occupent une place importante dans nos interactions avec les clients. Nous avons mis en place des contrôles de qualité et de sécurité rigoureux le long de nos procédures opérationnelles et de notre chaîne d'approvisionnement.



Événement Collection GUESS Upcycle, avril 2022 : Conservatory, West Hollywood, Californie.

INVESTISSEMENT DE LA COMMUNAUTÉ

Soutien des communautés

Pendant cette période, la Fondation GUESS a réalisé des dons au bénéfice de 40 associations à but non lucratif tandis que GUESS Cares a soutenu près de 50 organisations. On compte parmi ces contributions les dons de vêtements aux centres pour les jeunes sans abris et pour les communautés proches de notre siège de Los Angeles, des opérations de bénévolat auprès de centres communautaires à faibles revenus.

Fondation GUESS

La mission de la Fondation GUESS consiste à mettre en place des opportunités sociales, sanitaires et éducatives pour améliorer le bien-être, le développement et la protection des femmes, des hommes et des enfants dans notre environnement mondial.

Fondations GUESS en Europe

En octobre 2014, la filiale italienne de GUESS Group a créé « Fondazione GUESS Onlus ». Il s'agit de l'évolution naturelle de l'esprit philanthropique qui a toujours caractérisé GUESS, en vue de diriger au mieux les ressources et d'organiser des activités en phase avec notre philosophie.



Stand de limonade GUESS Cares x Alex (siège de Los Angeles).

Engagement

- Notre mission consiste à « redonner à la communauté, soutenir l'humanité et protéger l'environnement, en tant que responsabilité qui nous incombe »

Accomplir des choses

GOVERNANCE

Campagne GUESS Kids, printemps 2023 ; Los Angeles, Californie. Les tenues contiennent du coton biologique.

INTRODUCTION GOVERNANCE

Honnêteté, intégrité et gouvernance forte

La marque GUESS est établie sur une base d'honnêteté, d'intégrité et de gouvernance forte à travers notre chaîne d'approvisionnement et nos activités. Nous considérons notre entreprise comme une équipe. Depuis la chaîne d'approvisionnement jusqu'à nos boutiques, notre famille GUESS se fonde sur des valeurs vertueuses et le soutien.

Afin d'assurer la réussite de la marque GUESS, nous devons mettre en place les bonnes structures pour pouvoir nous développer et évoluer. Nous évaluons nos performances tout au long de la chaîne d'approvisionnement, en collaborant avec des partenaires et en rendant compte de nos réalisations – et de nos erreurs – de façon ouverte et transparente. Établir la confiance et le respect avec tous nos collaborateurs est essentiel à la façon dont nous exerçons notre activité. Cela nous permet de construire des relations durables et mutuellement enrichissantes avec nos collaborateurs, fournisseurs et partenaires.

Objectifs de développement durable



Nous croyons en une gouvernance forte pour gérer solidement nos impacts et intégrer la responsabilité dans nos activités, tout en travaillant avec les autres pour donner de l'ampleur à nos efforts. Nous alignons notre travail sur **l'ODD 16 Paix, justice et institutions efficaces et l'ODD 17 Partenariats pour les objectifs**, et plus particulièrement l'objectif 16.6 pour développer des institutions efficaces, responsables et transparentes à tous les niveaux, et 17.16 pour prendre part à des partenariats multipartites qui mobilisent et partagent la connaissance, l'expertise, la technologie et les ressources financières afin de soutenir les réalisations des ODD.

Objectifs

- Aligner les Incitations à la performance des cadres supérieurs avec les indicateurs clés de performance (KPI) ESG (2024)
- Améliorer sans cesse le GUESS Sustainability Assurance Framework en vue de maintenir les standards les plus élevés pour la qualité des données ESG (en cours)
- Continuer à obtenir une « reasonable assurance » de nos paramètres et communications ESG clés (en cours)
- Adopter l'établissement annuel de rapports ESG à compter de l'exercice financier 2026 (2025)

» L'approche générale de GUESS de la gouvernance d'entreprise est accessible au public sur notre site Internet de relations avec nos investisseurs sur investors.guess.com.

Gouvernance et éthique commerciale Gouvernance ESG

Notre équipe Sustainability and ESG travaille pour assurer que la responsabilité sociale et environnementale est au premier plan de notre processus décisionnel. Notre équipe Développement durable et ESG est composée de directeurs et cadres supérieurs aux États-Unis, en Europe et en Asie. Cette équipe est sous la responsabilité de notre vice-président Internal Audit and ESG, sous la responsabilité administrative de notre CEO, qui rend compte directement Comité d'audit du Conseil d'administration.

Cette chaîne de commandement assure que tous les acteurs des contrôles internes et des performances en matière de développement durable disposent d'une ligne de communication directe avec le Conseil d'administration. Ce faisant, nous accordons une plus grande importance de l'ESG à l'échelle de l'entreprise et donnons plus d'indépendance à nos équipes de Sustainability and ESG et d'Audit Interne. Cette structure renforce notre approche et l'intégrité de nos données.

GOVERNANCE ET ÉTHIQUE COMMERCIALE a continué

Gestion de risque ESG

Dans le cadre de notre évaluation de la durabilité cette année, nous avons réalisé une analyse de double matérialité pour identifier nos impacts, risques et opportunités ESG à travers une approche intégrée. Nous sommes dans le processus d'intégration de l'ESG dans le cadre de la gestion de risque en entreprise et prendrons en compte les résultats de notre analyse de double matérialité pour de futures périodes d'établissement des rapports.

Priorités ESG et rémunération des dirigeants

Chez GUESS, protéger la planète et prendre soin de nos collaborateurs sont une priorité absolue, et nous y parvenons notamment en mettant en place des standards de gouvernance, sociaux et environnementaux (ESG). Ces standards témoignent de notre engagement pour sauvegarder l'environnement, gérer équitablement les relations et conduire une gouvernance responsable. Au fil des ans, nous avons assisté à une hausse de la demande pour intégrer les critères ESG à l'établissement des rapports, l'évaluation des performances, la gouvernance et la surveillance. Lors de l'exercice 2022, nous avons fixé l'objectif d'intégrer les critères ESG à notre structure d'incitation des cadres supérieurs. Avec la longue pandémie de COVID-19 et les défis qui ont frappé les entreprises, nous ne sommes pas encore parvenus à remplir entièrement cet objectif. En nous dirigeant vers 2024, nous réétablissons notre engagement fort pour intégrer les critères ESG à nos incitations à la performance des cadres supérieurs.

Autres initiatives pour augmenter la transparence ESG

Nous nous efforçons d'être un leader de l'industrie en matière de transparence à travers notre adhésion continue à l'initiative mondiale sur les rapports de performance (Global Reporting Initiative, GRI) de la communauté GOLD et notre adhésion au Groupe consultatif du secteur des consommateurs du Sustainability Accounting Standards Board (SASB).

Nous avons également établi des rapports sur :

- **Notre inventaire GHG** – Nous rendons compte à CDP au sujet de notre approche sur l'action climatique et avons obtenu un B dans notre communication climat pour l'exercice 2023.
- **Nos objectifs SBT** – Nous avons fixé d'ambitieux objectifs GES basés sur la science pour notre entreprise et notre chaîne d'approvisionnement, approuvés par SBTi en 2022. Nous sommes membres de la campagne « Business Ambition for 1.5°C ».



Siège social de l'entreprise GUESS Europe, Lugano, Suisse.

DÉCLARATIONS PROSPECTIVES

Ce document contient des déclarations prospectives basées sur les attentes actuelles de la Direction en date de la publication de ce rapport. Ces déclarations prospectives sont indiquées par des termes ou des phrases comme « attendre », « projeter », « croire », « vouloir », « viser », « prévoir », « avoir l'intention de », « s'attendre à », et autres termes ou phrases similaires. Ces déclarations prospectives sont largement basées sur nos programmes et attentes actuels, et sont soumises à un nombre de risques, d'incertitudes et autres facteurs qui peuvent entraîner des résultats ou performances réels matériellement différents de nos attentes actuelles. Veuillez vous référer à notre Rapport annuel sur le formulaire 10-K et d'autres documents avec l'organisme américain « U.S. Securities and Exchange Commission » pour une liste plus complète des facteurs de risque. Nous ne nous engageons donc en aucune manière à mettre à jour ou à réviser publiquement l'une de nos déclarations prospectives, que ce soit en conséquence de nouvelles informations, d'événements futurs ou autres.

GUESS a obtenu une raisonnable assurance concernant les paramètres ESG ainsi que les communications publiées dans le Report ESG 2022-2023. Ce rapport sur les faits marquants n'est pas couvert par la raisonnable assurance.



Campagne GUESS Accessories, printemps 2023 ;
Los Angeles, Californie.

