



# NUESTRO MUNDO, NUESTRA MARCA

## ASPECTOS DESTACADOS

**GUESS** INFORME DE SOSTENIBILIDAD AÑO FISCAL 2016 – 2017



# Mensaje de nuestro Director Ejecutivo, VÍCTOR HERRERO

**E**s un orgullo presentar nuestro segundo informe de sostenibilidad de GUESS.

Este informe indica nuestro progreso hacia un nivel superior de actuación en los ámbitos social y medioambiental, y ofrece el primer Plan formal de sostenibilidad de GUESS, que representa todo un logro para nuestra marca. Mi experiencia a la cabeza de esta empresa, que es auténticamente global, me permite ver una constante común en todas las geografías: las personas, especialmente las generaciones más jóvenes, están muy preocupadas por el futuro de este planeta. En GUESS, pensamos que debemos seguir creciendo y al mismo tiempo contribuir a la comunidad global, preocupándonos cada vez más por las personas y por el medio ambiente. Nuestro objetivo es adoptar las soluciones que ya existen, pero también probar otras nuevas que nos permitan abordar los retos sociales y medioambientales de nuestro tiempo.

Los principios que motivan nuestras iniciativas en el ámbito de la sostenibilidad son dos. El primero es la transparencia: nuestro deseo de rendir cuentas sobre nuestra trayectoria de sostenibilidad, de forma abierta y sincera. Hemos hecho importantes avances para entender nuestros resultados actuales y lo que de verdad importa para el futuro éxito de nuestra empresa. En este informe verán datos anuales que cada año tratan más problemas en más lugares en toda nuestra cadena de operaciones y suministro. Y como miembros del programa

Standards Pioneers de Global Reporting Initiative (GRI), estamos entre las primeras organizaciones en adoptar sus rigurosos estándares internacionales de información en relación con la sostenibilidad. Para aspirar al equilibrio e integridad que fomenta GRI, también hemos hecho que nuestros datos pasasen por una validación externa. Como pueden ver, nuestro compromiso con la transparencia es fundamental para nuestra estrategia.

El segundo principio es la determinación: nos mantenemos fieles a la marca y a la visión de GUESS de crear un impacto positivo en el mundo a través de los productos que vendemos y de las organizaciones y las personas con las que trabajamos. En 2016, hablamos con personas de dentro y fuera de la organización sobre cómo ven el futuro de la industria de la moda. Ese ejercicio nos indicó que era necesario mantener nuestros esfuerzos para proteger a los trabajadores de la cadena de suministro y centrarnos en la diversidad y en la integración. También identificaba otros temas prioritarios, como la gestión del agua, la reducción del uso de energía y de las emisiones de carbono en toda nuestra cadena de valor extendida, además de la necesidad de concienciar en sostenibilidad a través de la educación y la implicación con nuestros socios y colaboradores.

Estoy orgulloso de formar parte de la marca y la empresa GUESS, que sigue siendo muy heterogénea, inclusiva y está centrada en la comunidad; valoramos la perspectiva y la creatividad que eso aporta a nuestro trabajo.

EL CRECIMIENTO SOSTENIBLE PARA GUESS SE BASA EN LA TRANSPARENCIA, LA DETERMINACIÓN Y

## la creación de un impacto positivo

PARA NUESTRO MUNDO Y PARA NUESTRA MARCA.

También estoy orgulloso de nuestros avances para conseguir los objetivos medioambientales que se describen en este informe. Por ejemplo, este año analizamos la huella hídrica de nuestra tela vaquera como un importante primer paso para gestionar mejor nuestros impactos, y establecimos el primer objetivo de reducción de emisiones de carbono de la empresa. También nos sumamos a un compromiso global de la industria para potenciar un sistema circular para la moda: la idea de que la moda debería durar y entrar en un círculo continuo de reconversión, reutilización y reciclado. Como leerán en las siguientes páginas, estamos trabajando en esas iniciativas y en otras con el objetivo de adaptar nuestra empresa e implicar a nuestros trabajadores, clientes y a la comunidad en el desarrollo de una industria de la moda más sostenible.

Nuestros clientes siguen teniendo cada vez más expectativas en relación con nosotros, y en GUESS estamos deseando cumplirlas y lograr este reto. Estamos creando una base sólida para el viaje que tenemos ante nosotros. Estoy más animado y optimista que nunca porque creo que seguiremos creando un impacto positivo para nuestro mundo y para nuestra marca.

**VÍCTOR HERRERO**

Director Ejecutivo y Director,  
Guess?, Inc.



# NUESTROS COMPROMISOS DE SOSTENIBILIDAD



## trabajar con integridad

Compromiso de las partes interesadas  
Buena gestión  
Ética e integridad

Gestión de riesgos  
Transparencia y control

Colaboración con la industria  
Experiencia del cliente

## potenciando a las personas

CREAR UN EXCELENTE LUGAR PARA TRABAJAR

### Apoyar la diversidad y la integración

La diversidad y la inclusión siempre han sido sellos distintivos de nuestra forma de trabajar. Con la presencia de nuestra marca en más de 100 países, valoramos las diversas procedencias, culturas y perspectivas y la creatividad que aportan a nuestro trabajo.

PROTECCIÓN DE LOS TRABAJADORES DE LA CADENA DE SUMINISTRO

### Mejorar la transparencia y la responsabilidad social

Seguimos ampliando y fortaleciendo el programa de responsabilidad corporativa de nuestra cadena de suministro, esforzándonos por mejorar la transparencia, la formación y la supervisión para proteger la seguridad y la dignidad de las personas que hacen nuestra ropa.

DESARROLLO DE COMUNIDADES SOSTENIBLES

### Promover el compromiso y la educación sobre la sostenibilidad

Potenciaremos la creatividad y la pasión de nuestros socios minoristas y empresariales por medio del aprendizaje y la colaboración para abordar nuestros retos medioambientales y sociales. También nos implicaremos con nuestros clientes y nuestras comunidades para apoyar soluciones a sus retos medioambientales.

## proteger el medio ambiente

HACER QUE EL DESARROLLO SOSTENIBLE SEA SEXY

### Asegurar la gestión de los productos a lo largo de su ciclo de vida

Reconocemos el papel que tenemos en la creación de una industria de la moda más sostenible, y colaboraremos con otros agentes de la industria en la extensión del ciclo de vida de los productos y su reciclaje, y en dar prioridad a la gestión responsable de los productos químicos.

GESTIÓN DE LOS IMPACTOS MEDIOAMBIENTALES DE LA CADENA DE SUMINISTRO

### Usar materiales de origen responsable y administrar bien el agua

La marca GUESS se creó en base a la tela vaquera, un material que depende del agua desde el cultivo del algodón hasta el lavado de la tela y el cuidado por parte del cliente. GUESS mantendrá su aspiración de liderazgo de la industria centrándose en la administración del agua durante la producción del tejido, así como en el origen responsable de los demás materiales que usamos para fabricar nuestros productos.

HACER QUE NUESTRO TRABAJO SEA MÁS ECOLÓGICO

### Reducir el uso de energía y las emisiones de carbono

Las emisiones de carbono y el cambio climático son problemas globales que interesan a nuestros accionistas e implican riesgos para la empresa. Contribuiremos reduciendo nuestro uso de combustibles fósiles y minimizando nuestro impacto climático.

«Mis hermanos y yo creamos Guess para cambiar el mundo ayudando a la gente a sentirse segura, independiente y guapa. Pero la belleza no está solo en la superficie: debe impregnar todo lo que hacemos. Lo que hay detrás de la marca se hace más importante año tras año, ya que la próxima generación de clientes de GUESS busca marcas que compartan sus valores.

Puede parecer lejos del glamour, el romance y los sueños de La La Land, pero hacer avances en el potenciando de las personas y proteger el medio ambiente ocupa un lugar central en nuestro compromiso con la sostenibilidad y nuestro futuro éxito como empresa, y creo que es una parte importante de lo que significará GUESS para nuestros clientes de todo el mundo».

PAUL MARCIANO

Cofundador, Presidente Ejecutivo y Director Creativo, Guess?, Inc.



(Izquierda) Maurice Marciano, Cofundador y expresidente del Consejo, Guess?, Inc. (derecha) Paul Marciano.



# NUESTROS COMPROMISOS DE SOSTENIBILIDAD

Para cumplir en 2021

## potenciando a las personas

### Apoyar la diversidad y la integración

- Revisar y actualizar las prácticas actuales para garantizar un ambiente integrador y diversidad en toda la organización.
- Aumentar las oportunidades de colaboración para una experiencia global de trabajo.

### Mejorar la transparencia y la responsabilidad social

- Finalizar y hacer público un mapa de la cadena de suministro a varios niveles.
- Reforzar el programa de formación de los proveedores y la participación de la sociedad civil.

### Promover la educación sobre sostenibilidad y el compromiso

- Crear oportunidades globales de educación sobre sostenibilidad para nuestros colaboradores e implicación en la sostenibilidad para nuestros clientes y la comunidad.

## proteger el medio ambiente

### Garantizar la gestión de los productos a lo largo de su ciclo de vida

- Cumplir con nuestro compromiso de avanzar hacia un sistema de moda circular.
- Garantizar la adhesión y la mejora continua de nuestra lista global de sustancias y materiales restringidos.

### Usar materiales de origen responsable y administrar bien el agua

- Mejorar las prácticas responsables sobre abastecimiento de materias primas.
- Implantar un Plan de Acción de Gestión del Agua que se presente en 2018.

### Reducir el uso de energía y las emisiones de carbono

- Reducir las emisiones de carbono por metro cuadrado de alcance 1 y 2 en un 15 % hasta 2021; ampliar la referencia de la huella de carbono para incluir emisiones de alcance 3.
- Adecuar los objetivos actuales de reducción de emisiones a objetivos con base científica.

# Nuestra estrategia de sostenibilidad: NUESTRO MUNDO, NUESTRA MARCA

Presentamos los primeros compromisos formales de sostenibilidad de nuestra empresa, que impulsarán nuestros esfuerzos en los próximos cinco años.

Nuestra estrategia de sostenibilidad está organizada en compromisos y objetivos que se centran en Nuestro Mundo (las personas, operaciones y proveedores con los que trabajamos) y Nuestra Marca (los clientes y comunidades con los que conectamos).

## CRONOGRAMA DE LOS COMPROMISOS



(2017-2018)	(2018-2021)	(2021+)
FASE 1	FASE 2	FASE 3
<b>educación</b>	<b>acción</b>	<b>impacto positivo</b>
<ul style="list-style-type: none"> <li>• Información</li> <li>• Sistemas</li> <li>• Cultura</li> </ul>	<ul style="list-style-type: none"> <li>• Información</li> <li>• Desarrollo del programa</li> <li>• Producto y Cliente</li> </ul>	
Elaboración de la información por medio de datos y aprendizaje	Creación de capacidades internas y de mejoras cuantificables	De la Acción al Impacto positivo
<b>Publicación de los objetivos de sostenibilidad</b>	<b>Publicación de la situación de los objetivos de sostenibilidad e iniciativas de apoyo</b>	<b>Publicar la evaluación de los objetivos y resultados, crear un nuevo enfoque para el impacto positivo</b>



# potenciando a las personas

## aspectos destacados

### CREAR UN EXCELENTE LUGAR PARA TRABAJAR

- Terminamos la **evaluación de diversidad** para el personal directivo y los colaboradores
- Lanzamos el **Programa de Desarrollo de Liderazgo**
- Los nuevos puestos de subdirección en distribución fueron **>55 % de promoción interna**

### PROTECCIÓN DE LOS TRABAJADORES DE LA CADENA DE SUMINISTRO

- Desarrollamos el programa de **formación de fábricas de proveedores** con 3 sesiones de formación y un total de más de 75 participantes
- Expandimos el programa a **proveedores de tejidos de Nivel 2** con el lanzamiento de un proyecto piloto de formación y auditoría

### DESARROLLO DE COMUNIDADES SOSTENIBLES

- Lanzamos un **programa de participación de colaboradores** y patrocinamos clases de sostenibilidad para estudiantes y colaboradores
- Aportamos más de **1,2 millones de dólares** a más de **50 organizaciones no gubernamentales** de los EE. UU. a través de la Fundación GUESS
- Hemos planificado eventos y ofrecido **horas de voluntariado y fondos** a más de **10 organizaciones sin ánimo de lucro** a través del programa Guess Cares, impulsado por trabajadores



Los futuros líderes de distribución de GUESS



Un trabajador cosiendo ropa de GUESS



Trabajadores aprendiendo sobre diseño ecológico

## POTENCIANDO A LAS PERSONAS HECHOS DESTACADOS

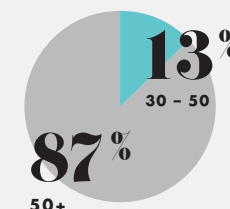
Terminamos nuestra primera evaluación integral de diversidad para el personal directivo y los colaboradores.

### ÓRGANOS DE ADMINISTRACIÓN POR EDAD Y GÉNERO Ejercicio 2017

GERENCIA DE PRIMER NIVEL Y GESTIÓN EJECUTIVA

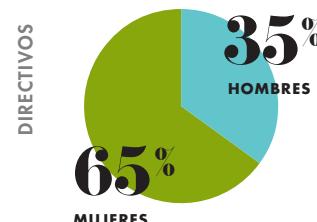


CONSEJO

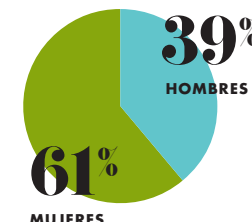


### SOCIOS POR GÉNERO Ejercicio 2017

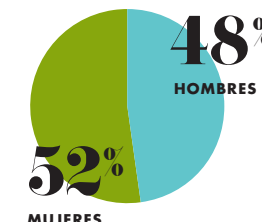
EE. UU. Y CANADÁ



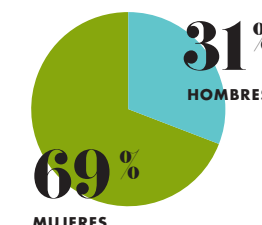
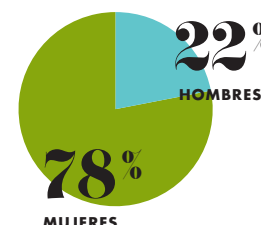
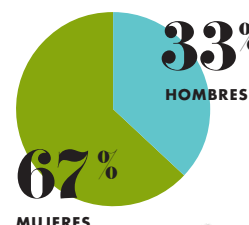
EUROPA



ASIA



NO DIRECTIVOS



Nuestro sólido Código de Conducta para los Proveedores trata sobre los derechos humanos, derechos laborales, salud y seguridad para los trabajadores de la cadena de suministro, y se gestiona por medio de las siguientes áreas:

- Aprobación de las fábricas de los proveedores
- Educación y formación de los proveedores
- Supervisión de fábricas de proveedores, y
- Procesos de mejora continua y corrección.



# proteger el medio ambiente

## aspectos destacados



De la eco-colección

### HACER QUE EL DESARROLLO SOSTENIBLE SEA SEXY

- Presentamos la **primera eco-colección de la marca:** #GuessEco
- Nos comprometimos a un **sistema de moda circular** con la Global Fashion Agenda
- **Reutilizamos y reciclamos productos** no vendidos para reducir el vertido de residuos sólidos



El algodón constituye el 50 % de nuestros materiales

### GESTIÓN DEL IMPACTO MEDIOAMBIENTAL DE LA CADENA DE SUMINISTRO

- **Prohibimos las fibras de angora** en las colecciones GUESS
- Creamos nuestro primer **Análisis de la huella hídrica** y del ciclo de vida del vaquero de la empresa
- Solicitamos a nuestros principales proveedores, por encima del 20 % del volumen, que realizasen el **análisis del índice medioambiental Higg**

### HACER QUE NUESTRO TRABAJO SEA MÁS ECOLÓGICO

- Calculamos nuestra **primera huella de carbono global** en el ejercicio 2016
- Las **emisiones de carbono por metro cuadrado** de Alcance 1 y 2 **se redujeron en un 8 %**
- **Evitamos enviar el 90 % de los residuos de papel** a los vertederos en nuestro mayor centro de distribución



Iluminación eficiente de las tiendas

## PROTEGER EL MEDIO AMBIENTE HECHOS DESTACADOS

La **huella hídrica de nuestros tejidos** es la primera que analiza el uso del agua en todos nuestros procesos.

**USO DE AGUA PARA UN PANTALÓN VAQUERO CEÑIDO A LO LARGO DE SU VIDA ÚTIL— desde el cultivo del algodón hasta el cuidado por parte del consumidor**



- **32 % CUIDADO DEL CONSUMIDOR** (880 LITROS)
- **2 % LAVADO EN FÁBRICA** (48 LITROS)
- **2 % FABRICACIÓN DE LA TELA** (44 LITROS)
- **64 % MATERIAS PRIMAS** (1729 LITROS)

Nuestra huella de carbono global de GUESS para el ejercicio 2017 de 36 669 millones de toneladas de CO<sub>2</sub>e equivale a:

**84 896**  
BARRILES DE PETRÓLEO CONSUMIDOS



GUESS ha sido un orgulloso miembro activo de la Sustainable Apparel Coalition desde el ejercicio 2016.

Informamos de nuestra huella de carbono global desde el ejercicio 2016 y hemos observado una **reducción de nuestras emisiones brutas por metro cuadrado del 8 %**.

### HUELLA DE CARBONO DE GUESS

Oficinas corporativas de Guess, Centros de Distribución y tiendas

TODAS LAS CIFRAS EN MILLONES DE TONELADAS DE CO <sub>2</sub> e (toneladas métricas equivalentes de dióxido de carbono)	REFERENCIA AF2016	AF2017
Emissiones totales brutas	37597	36669
Emissiones totales brutas por metro cuadrado	0,097	0,086



Durante el transcurso de los ejercicios de 2016 y 2017, 64 y 55 proveedores de GUESS, respectivamente, completaron los análisis del Módulo Medioambiental de Higg sobre impactos medioambientales, con más del 20 % del volumen de producto.



## SOBRE NUESTRO INFORME DE SOSTENIBILIDAD

Nuestro informe se preparó de acuerdo con los estándares de la Global Reporting Initiative (GRI): opción única. El informe presenta los datos sociales y medioambientales del año fiscal en consonancia con nuestros **informes financieros**. A no ser que se indique lo contrario, todos los datos y la información del informe se refiere solamente a las operaciones de Guess en los Estados Unidos, Canadá y Europa. Nuestra huella de carbono también ha incluido datos de nuestras filiales asiáticas en China, Corea y Japón. Para obtener más información, por favor consulte nuestro **informe completo**, o póngase en contacto con [ir@guess.com](mailto:ir@guess.com) si tiene alguna pregunta o comentario sobre la sostenibilidad en GUESS.

