



NOTRE MONDE, NOTRE MARQUE

FAITS MARQUANTS

GUESS RAPPORT DE DURABILITÉ, ANNÉE FISCALE 2016-2017



Message de notre PDG, VICTOR HERRERO

C'est avec une immense fierté et un grand plaisir que je vous présente notre deuxième rapport de durabilité GUESS.

Ce rapport met en évidence les progrès que nous avons accomplis en direction d'un degré plus élevé de performance sociale et environnementale. Il présente le premier Plan détaillé de développement durable de GUESS, une étape importante pour notre marque. Mon expérience à la tête de cette entreprise d'envergure mondiale m'a permis d'observer une caractéristique commune à travers les frontières : les gens, en particulier ceux de la nouvelle génération, sont profondément préoccupés par l'avenir de notre planète. Chez GUESS, nous sommes conscients que nous devons continuer à nous développer tout en contribuant à la communauté internationale avec un souci accru envers les personnes et l'environnement. Notre objectif est de poursuivre les mesures actuelles et de rechercher de nouvelles solutions afin de répondre aux défis sociaux et environnementaux de notre époque.

Nos efforts en matière de développement durable sont guidés par deux principes. Le premier est la transparence : nous sommes déterminés à donner un compte rendu ouvert et honnête de notre périple vers le développement durable. Nous avons bien progressé dans la compréhension de notre position actuelle et de ce qui est essentiel pour la réussite future de notre entreprise. Dans ce rapport, vous verrez les données d'un exercice à l'autre couvrant davantage de questions dans un plus grand nombre de domaines et touchant à l'ensemble de nos opérations et de notre chaîne d'approvisionnement.

En tant que membre du programme Standards Pioneers du Global Reporting Initiative (GRI), notre organisation figure parmi les premières à avoir adopté les normes internationales rigoureuses du GRI en matière de compte rendu de la durabilité. Pour atteindre l'objectif d'équilibre et d'exhaustivité encouragé par le GRI, nous avons également fait valider nos données par un organisme externe. Comme vous pouvez le constater, notre engagement envers la transparence est à la base de notre stratégie.

Le second de ces principes est la détermination. Nous restons fidèles à la mission de la marque GUESS de créer un impact positif sur le monde à travers les produits que nous vendons, ainsi que les organismes et les personnes avec lesquels nous collaborons. En 2016, nous nous sommes entretenus avec des personnes internes et externes au secteur pour comprendre comment elles voyaient l'avenir du monde de la mode. Cet exercice a mis en relief le besoin de poursuivre nos efforts de protection des travailleurs tout au long de la chaîne d'approvisionnement et de nous centrer sur la diversité et l'ouverture. D'autres sujets prioritaires ont été abordés : la gestion économique de l'eau, la réduction de l'énergie utilisée et des émissions de carbone dans toutes nos opérations créatrices de valeur ajoutée, ainsi que l'accroissement des formations pour promouvoir la sensibilisation de nos employés et partenaires.

Je suis fier de faire partie de la famille GUESS, une organisation riche de sa diversité, ouverte à tous et ancrée dans sa communauté. Nous apprécions réellement les perspectives et la créativité que cela apporte à notre entreprise.

POUR GUESS, LA CROISSANCE DURABLE EST BÂTIE SUR LA TRANSPARENCE, LA DÉTERMINATION ET

la création d'un impact positif

SUR NOTRE PLANÈTE ET NOTRE MARQUE.

Je suis également fier des progrès que nous accomplissons en vue d'atteindre les objectifs pour l'environnement décrits dans ce rapport. Cette année, par exemple, nous avons évalué l'empreinte hydrique nécessaire pour produire un jean, un premier pas important pour mieux gérer notre impact sur l'environnement, et nous avons établi notre premier objectif de réduction d'émission de carbone. Nous nous sommes également ralliés à l'engagement pris par le secteur, au niveau mondial, de faire progresser un système circulaire dans le monde de la mode selon lequel les articles de mode devraient durer et être perpétuellement reconvertis, réutilisés et recyclés. Comme vous le lirez dans les pages suivantes, nous travaillons sur ces initiatives et sur d'autres, pour adapter notre entreprise et inciter nos employés, nos clients et la communauté à rendre l'industrie de la mode plus durable.

Les attentes de nos clients à notre égard sont de plus en plus élevées. Chez GUESS, nous sommes impatients de relever le défi et d'y répondre. Nous construisons les fondations durables de la mission qui nous attend. Je suis plus enthousiaste et optimiste que jamais à la perspective de continuer à créer un impact positif sur notre planète et sur notre marque.



VICTOR HERRERO

Directeur et PDG,
Guess?, Inc.



NOS ENGAGEMENTS EN FAVEUR DU DÉVELOPPEMENT DURABLE



œuvrer avec **intégrité**

Engagement des partenaires Gestion des risques Collaboration avec le secteur
Bonne gouvernance Transparence et assurance Expérience client
Éthique et intégrité

responsabiliser **les effectifs**

CRÉER UN MILIEU DE TRAVAIL STIMULANT

Promouvoir la diversité et l'ouverture à tous

Depuis toujours, nous exerçons nos activités en privilégiant la diversité et l'ouverture. Avec une marque présente dans plus de 100 pays, nous valorisons la diversité des origines, des cultures et des perspectives et la créativité qu'elle apporte à notre entreprise.

PROTÉGER LES TRAVAILLEURS DANS TOUTE LA CHAÎNE D'APPROVISIONNEMENT

Optimiser la transparence et la responsabilité sociale

Nous allons continuer à élargir et à renforcer le programme de responsabilité sociale d'entreprise tout au long de notre chaîne d'approvisionnement en œuvrant pour une plus grande transparence, une meilleure formation et une surveillance plus rapprochée pour assurer la sécurité et la dignité des travailleurs qui fabriquent nos vêtements.

DÉVELOPPER DES COMMUNAUTÉS ÉCO-RESPONSABLES

Promouvoir l'éducation et l'engagement en faveur du développement durable

Nous allons exploiter la créativité et la passion de nos employés de réseaux magasins et de bureau par le biais de formations et d'activités de collaboration destinées à répondre à nos défis environnementaux et sociaux. Nous allons également nous engager auprès de nos clients et des communautés à trouver des solutions à leurs problèmes en matière de développement durable.

protéger **l'environnement**

RENDRE SEXY LE STYLE ÉCO-RESPONSABLE

Assurer la gestion des produits sur le plan de l'environnement du début à la fin de leur cycle de vie

Nous reconnaissons le rôle que nous devons jouer dans la création d'une industrie de la mode plus éco-responsable et nous allons collaborer avec d'autres partenaires du secteur pour prolonger la vie de nos produits, développer leur recyclage et donner priorité à une gestion responsable des produits chimiques.

GÉRER LES IMPACTS SUR L'ENVIRONNEMENT TOUT AU LONG DE LA CHAÎNE D'APPROVISIONNEMENT

Utiliser des matériaux issus de sources responsables et nous montrer bons gardiens de l'eau

La marque GUESS a débuté avec le denim, une matière dépendante de l'eau depuis la culture du coton qui la compose jusqu'à l'entretien du vêtement acheté par le client. GUESS poursuivra son ambition de leader dans le secteur en se concentrant sur la gestion responsable de l'eau dans la production du denim ainsi que sur l'approvisionnement responsable des autres matériaux utilisés dans la fabrication de nos produits.

ÉCOLOGISER NOS OPÉRATIONS

Réduire la consommation d'énergie et les émissions de carbone

Les émissions de carbone et le changement climatique sont des problèmes mondiaux qui préoccupent nos partenaires et constituent un risque pour le commerce. Nous apporterons notre contribution à la protection de l'environnement en réduisant notre utilisation d'énergies fossiles et en minimisant l'impact de nos activités sur le climat.

« **Mes frères et moi avons créé Guess pour changer le monde** en permettant aux gens de se sentir sûrs d'eux, indépendants et séduisants. Mais la beauté n'est pas seulement extérieure : elle doit émaner de tout ce que nous faisons. Ce qu'il y a derrière l'étiquette prend chaque année plus d'importance, la dernière génération de clients GUESS étant à la recherche de marques qui partagent leurs valeurs.

Cela peut paraître bien éloigné du glamour, du romantisme et du rêve mais le progrès dans les domaines de la responsabilisation des effectifs et de la protection de l'environnement est au cœur tant de notre engagement en faveur du développement durable que de la réussite future de notre entreprise. Je crois qu'il s'agit d'une part importante de ce que symbolisera GUESS aux yeux de nos clients dans le monde entier. »

PAUL MARCIANO

Cofondateur, directeur exécutif et directeur de la création, Guess?, Inc.



Maurice Marciano, cofondateur et ancien président du conseil d'administration, Guess?, Inc. (à gauche) et Paul Marciano (à droite).



NOS OBJECTIFS EN MATIÈRE DE DÉVELOPPEMENT DURABLE

À remplir d'ici 2021

responsabiliser les effectifs

Promouvoir la diversité et l'ouverture à tous

- Examiner et mettre à jour les pratiques actuelles pour garantir un milieu ouvert à tous et promouvoir la diversité dans toute l'organisation.
- Augmenter les opportunités d'expériences professionnelles à l'international offertes aux employés.

Optimiser la transparence et la responsabilité sociale

- Réaliser un modèle de chaîne d'approvisionnement à plusieurs niveaux et le diffuser au grand public.
- Renforcer le programme de formation des fournisseurs et la participation de la société civile.

Promouvoir l'éducation et l'engagement en faveur du développement durable

- Créer au niveau global de notre organisation, pour nos associés, des formations au développement durable et, pour nos clients et la communauté, des occasions de s'engager dans une démarche éco-responsable.

protéger l'environnement

Assurer la gestion des produits sur le plan du respect de l'environnement du début à la fin de leur cycle de vie

- Respecter notre engagement à nous diriger vers un système circulaire dans le monde de la mode.
- Assurer le respect de notre liste mondiale de substances et matériaux interdits et poursuivre l'amélioration de cette liste.

Utiliser des matériaux issus de sources responsables et nous montrer bons gardiens de l'eau

- Améliorer nos pratiques d'approvisionnement responsable des matériaux bruts.
- Mettre en œuvre un plan d'action de la gestion de l'eau qui sera divulgué en 2018.

Réduire la consommation d'énergie et les émissions de carbone

- Réduire de 15 % d'ici 2021 les émissions au mètre carré de carbone de types 1 & 2 et étendre la référence de notre empreinte carbone en y incluant les émissions de type 3.
- Développer les objectifs actuels de réduction des émissions de manière à les aligner sur les objectifs établis par la communauté scientifique.

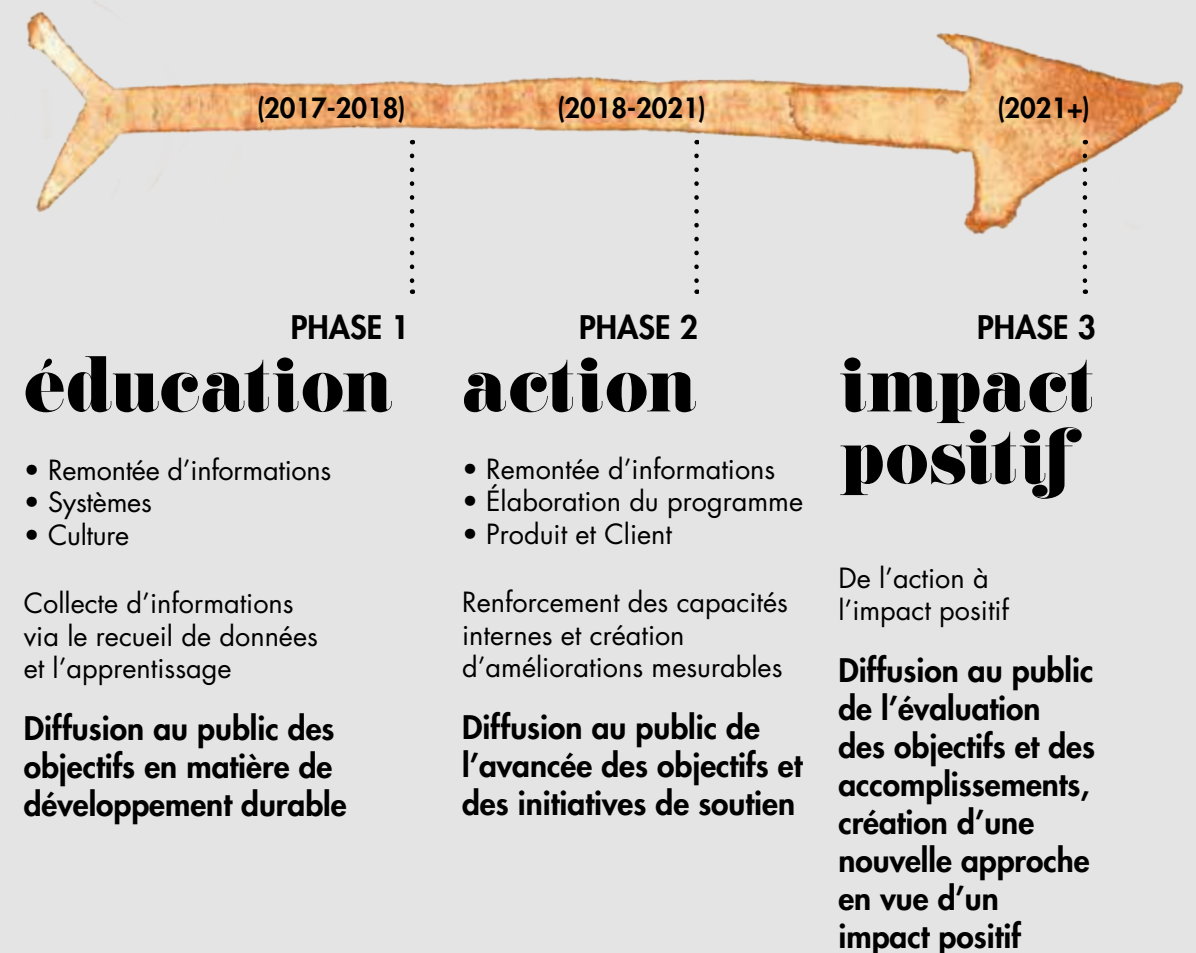
Notre stratégie en matière de durabilité :

NOTRE MONDE, NOTRE MARQUE

Nous avons lancé les premiers engagements formels de notre entreprise en faveur du développement durable et établi de nouveaux objectifs qui motiveront nos efforts au cours des cinq prochaines années.

Notre stratégie en matière de développement durable est constituée d'engagements et d'objectifs centrés sur Notre Monde (les personnes, les opérations et les fournisseurs avec qui nous travaillons) et Notre Marque (les clients et les communautés que nous servons).

CHRONOLOGIE DE NOS ENGAGEMENTS





responsabiliser les effectifs

faits marquants



Futurs chefs de réseaux GUESS



Ouvrier cousant un vêtement GUESS



Employés se formant au design écologique

CRÉER UN MILIEU DE TRAVAIL STIMULANT

- Nous avons **fait évaluer la diversité** au niveau des cadres supérieurs et des employés
- Nous avons lancé un **programme de développement du leadership**
- Les nouveaux postes de manager-adjoints ont été pourvus à **plus de 55 % par des promotions internes**

PROTÉGER LES TRAVAILLEURS DANS TOUTE LA CHAÎNE D'APPROVISIONNEMENT

- Nous avons mis au point un **programme de formation en usine destiné aux fournisseurs** et avons animé 3 séances de formation avec plus de 75 participants au total
- Nous avons élargi notre programme offert aux **fournisseurs de niveau 2 en usines de tissage** en lançant un projet pilote de formation et de vérification

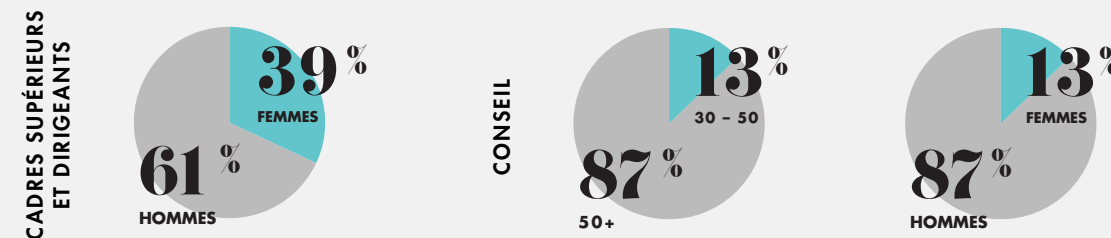
DÉVELOPPER DES COMMUNAUTÉS ÉCO-RESPONSABLES

- Nous avons lancé un **programme visant à impliquer les associés et avons financé des cours sur le développement durable** destinés aux étudiants et aux employés
- Nous avons contribué pour plus de **1,2 million de dollars américains (1 million d'euros) à plus de 50 organismes à but non lucratif américains** par l'intermédiaire de la Fondation GUESS
- Nous avons organisé des événements et offert **des heures de volontariat et des fonds à plus de 10 organismes à but non lucratif** par l'intermédiaire du programme Guess Cares, dirigé par les employés

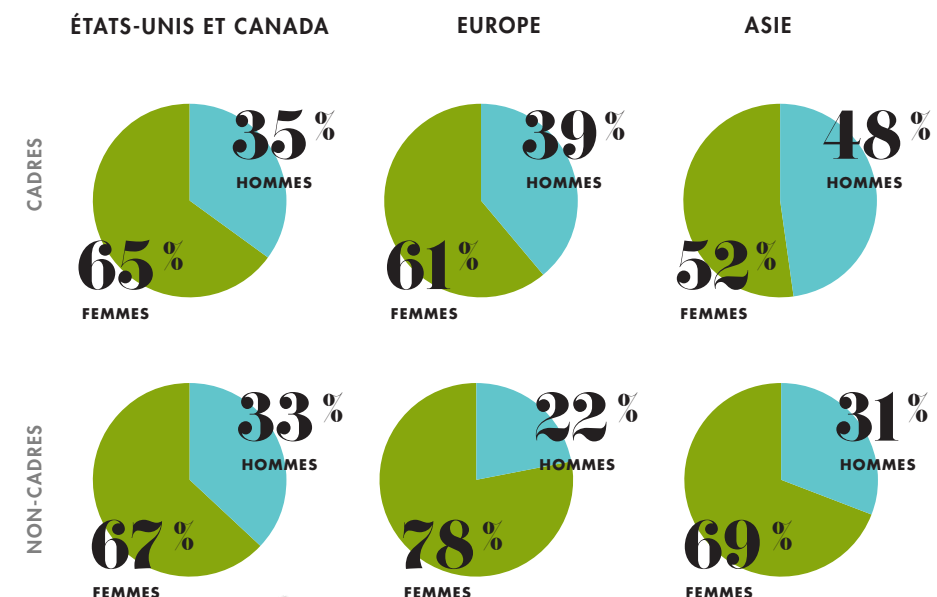
RESPONSABILISER LES EFFECTIFS QUELQUES CHIFFRES

Nous avons réalisé **notre première évaluation exhaustive de la diversité** au niveau des cadres supérieurs et des employés.

INSTANCES DIRIGEANTES PAR ÂGE ET SEXE AF2017



EMPLOYÉS PAR SEXE AF2017



Notre solide Code de conduite des fournisseurs traite des droits de la personne, des droits du travail, ainsi que de la santé et de la sécurité des travailleurs dans toute la chaîne d'approvisionnement. Il s'applique dans les domaines suivants :

- approbations des usines des fournisseurs,
- éducation et formation des fournisseurs,
- surveillance des usines des fournisseurs et
- processus de remédiation et d'amélioration continue.



protéger l'environnement faits marquants



Aperçu de notre collection écologique

RENDRE SEXY LE STYLE ÉCO-RESPONSABLE

- Nous avons lancé la **première collection écologique de la marque**—#GuessEco
- **Nous nous sommes engagés pour un système circulaire dans le monde de la mode** via l'Agenda mode mondial
- **Nous avons réutilisé et recyclé des produits** non vendus pour réduire les déchets



50 % de nos matériaux sont composés de coton

GESTION DES IMPACTS ENVIRONNEMENTAUX TOUT AU LONG DE LA CHAÎNE D'APPROVISIONNEMENT

- **Nous avons banni les fibres d'angora** des collections GUESS
- Nous avons créé notre première **empreinte hydrique pour le denim** et notre première évaluation du cycle de vie de ce textile
- Nous avons demandé à nos plus gros fournisseurs (représentant au total plus de 20 % en termes de volume) de se soumettre à **l'évaluation environnementale de l'industrie textile Higg Index**



Éclairage économique en magasin

ÉCOLOGISATION DE NOS OPÉRATIONS

- Nous avons calculé notre **première empreinte carbone mondiale** durant AF2016
- Nous avons **réduit de 8 % nos émissions au mètre carré de carbone de type 1 et 2**
- **Nous avons détourné de la décharge 90 % de nos déchets de carton** dans notre plus grand centre de distribution

PROTÉGER L'ENVIRONNEMENT QUELQUES CHIFFRES

Notre **empreinte hydrique pour le denim** est la première initiative de notre entreprise destinée à mesurer l'utilisation de l'eau dans la totalité de la chaîne de valeur.

UTILISATION D'EAU DURANT LE CYCLE DE VIE ENTIER D'UN JEAN SKINNY
de la culture du coton à l'entretien par l'acquéreur



- **ENTRETIEN : 32 %**
(880 LITRES)
- **LAVAGE EN USINE : 2 %**
(48 LITRES)
- **FABRICATION DU TEXTILE : 2 %**
(44 LITRES)
- **MATÉRIAUX BRUTS : 64 %**
(1729 LITRES)

Notre **empreinte carbone au niveau mondial pour AF2017** chez GUESS de 36 669 tonnes d'équivalent CO₂ représente l'équivalent de :

84 896
BARILS DE PÉTROLE



GUESS est fier d'être un membre actif de la Sustainable Apparel Coalition depuis AF2016.

Nous rendons compte de notre empreinte carbone mondiale depuis AF2016 et **nos émissions brutes au mètre carré ont diminué de 8 %.**

EMPREINTE CARBONE DE GUESS

Bureaux administratifs, centres de distribution et magasins GUESS

TOUS LES NOMBRES SONT EN TONNES D'ÉQUIVALENT CO ₂	RÉFÉRENCE	
	AF2016	AF2017
Émissions brutes totales	37 597	36 669
Émissions brutes totales au mètre carré	0,097	0,086



Au cours d'AF2016 et AF2017, 64 et 55 fournisseurs GUESS, respectivement, se sont soumis aux évaluations du module environnemental de Higg pour les usines portant sur les impacts environnementaux, ce qui représente plus de 20 % du volume de nos produits.



À PROPOS DE NOTRE RAPPORT DE DURABILITÉ

Ce rapport a été préparé conformément aux normes « Core option » du Global Reporting Initiative. Il présente les données sociales et environnementales de l'année fiscale qui correspondent à nos **informations financières**. Sauf indication contraire, toutes les données et informations contenues dans ce rapport concernent exclusivement les opérations de Guess aux États-Unis, au Canada et en Europe. Notre empreinte carbone comprend également des données de nos filiales en Chine, en Corée et au Japon. Pour toute information supplémentaire, veuillez consulter notre **rapport intégral**, ou contacter ir@guess.com si vous avez une question ou un commentaire sur la durabilité chez GUESS.

